

Sanierung Schule Lam, BA III

LEISTUNGSVERZEICHNIS

Möblierung

Bauherr:

Markt Lam

vertr. d. 1. Bgm. Paul Roßberger

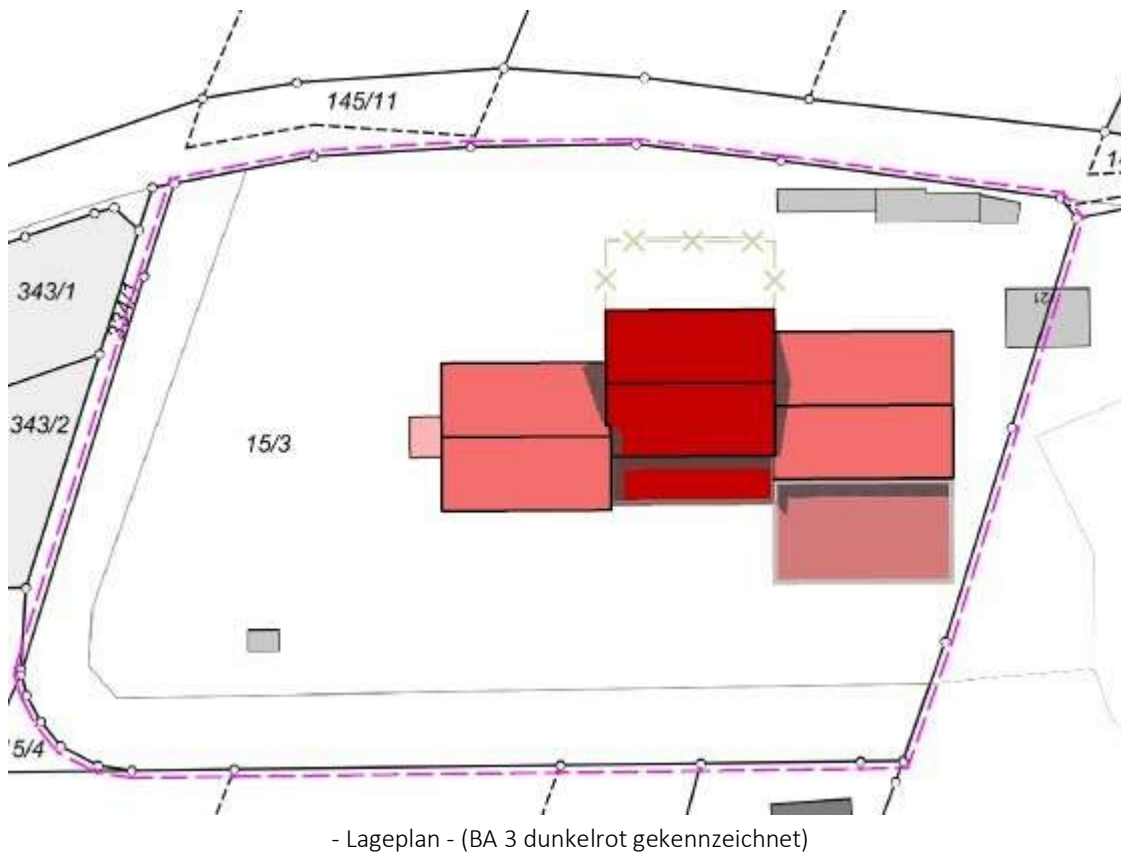
Schulweg 4

93462 Lam

ALLGEMEINE HINWEISE - GEPLANTE SANIERUNG

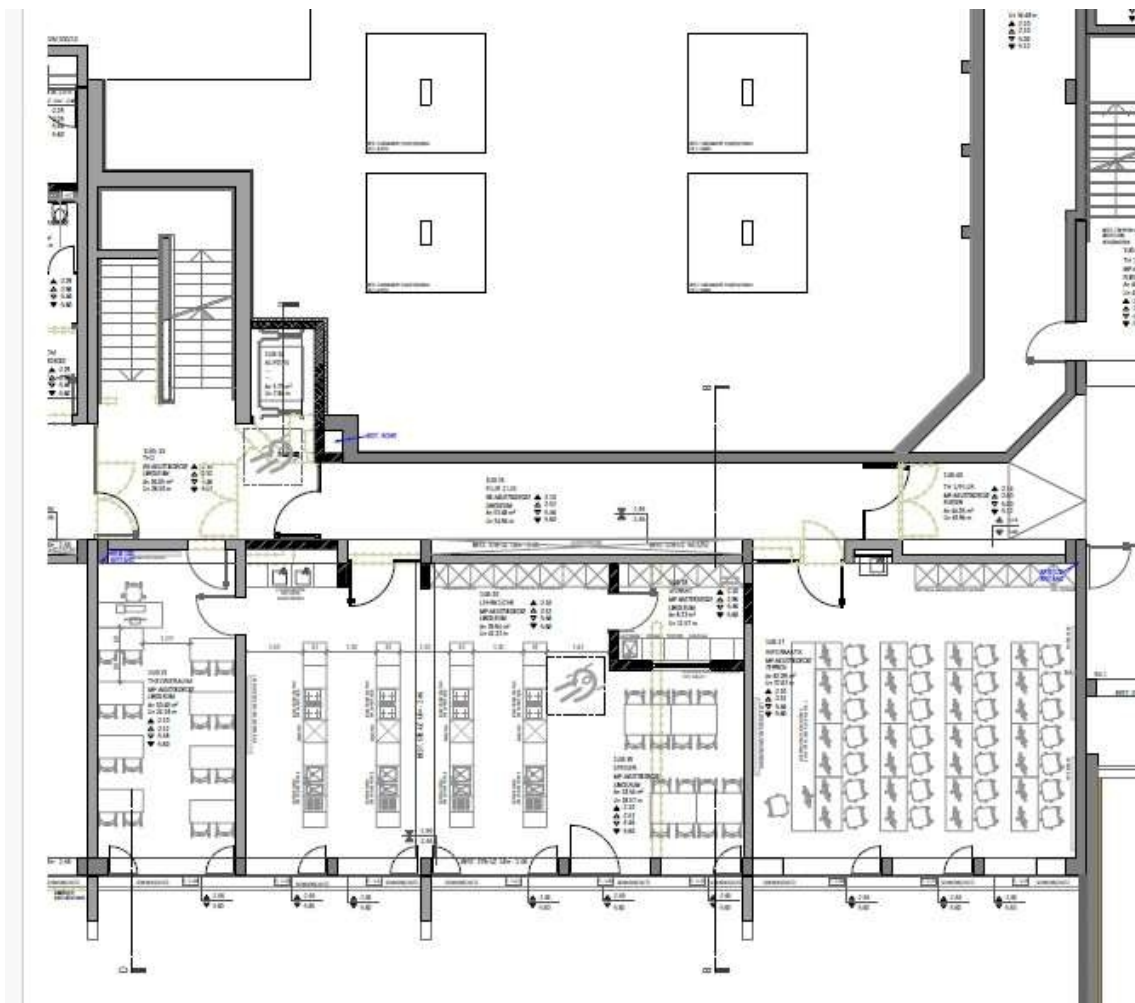
1.0 BAUBESCHREIBUNG:

Bei dem geplanten Bauvorhaben handelt es sich um eine grundlegende Sanierung des bestehenden Schulgebäudes der Marktgemeinde Lam. Die Gebäudeteile werden je nach Bauabschnitt entkernt. Das Bauvorhaben ist in vier Bauabschnitte untergliedert. Die Bauabschnitte eins bis drei betreffen die Gebäudesanierung, Bauabschnitt vier die Aussenanlagen.

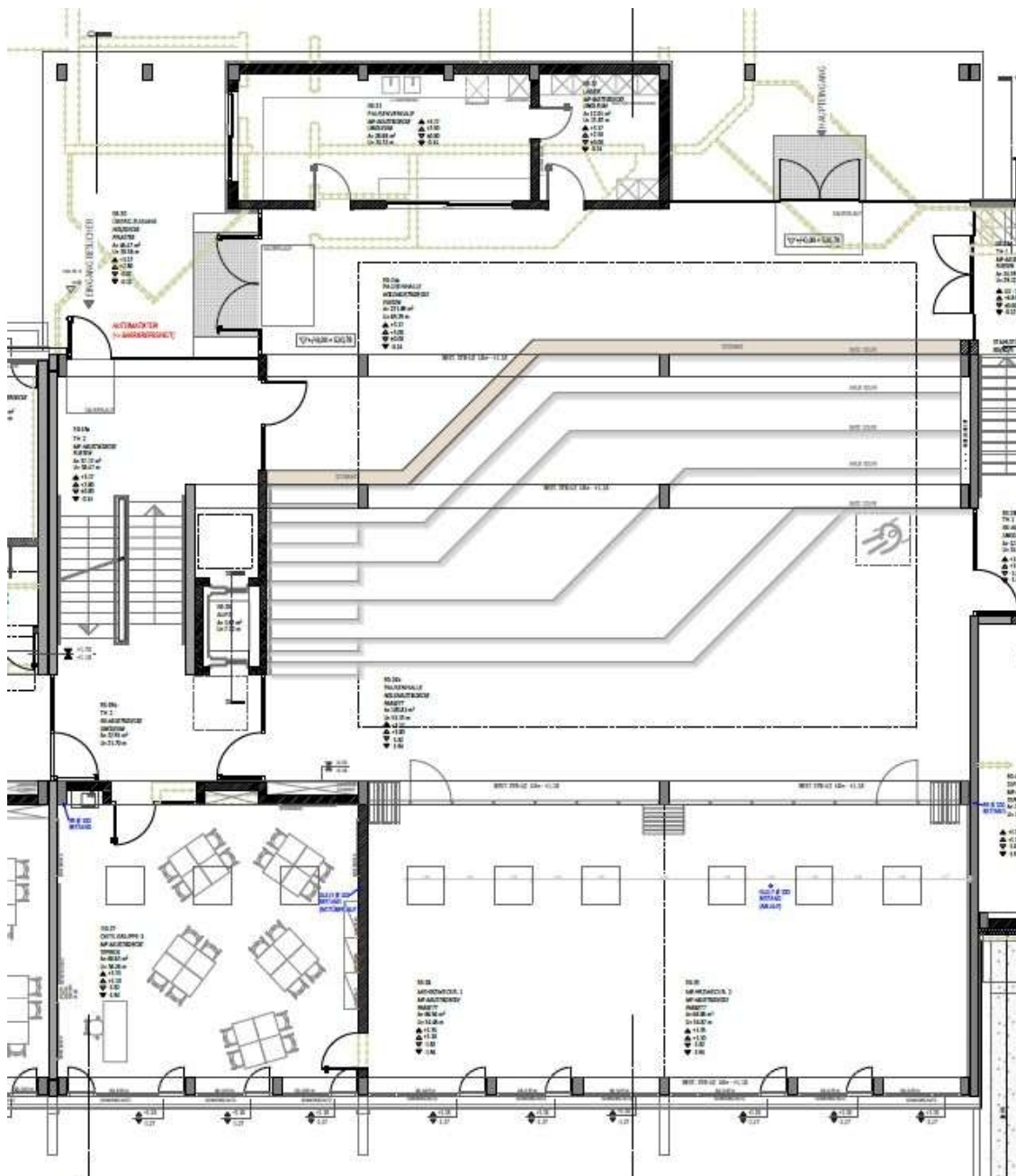


2.0 BESONDERE ANGABEN ZUR BAUSTELLE

Das Baugrundstück befindet sich mit der Flurnummer 15/3 am südwestlichen Ortsrand von Lam. Ein Materiallagerplatz auf dem Grundstück ist im Bereich der Baustelleneinrichtung, südlich des Gebäudes möglich. Die Einfahrt in den Innenhof erfolgt über die öffentliche Zufahrt Ginglmühler Weg. Zur Andienung der Baustelle kann der Bereich nördlich des BA2 temporär gesperrt werden. Für den Standort des Baustellenkrans ist die BE-Fläche südlich des mittleren Gebäudeteils vorgesehen.



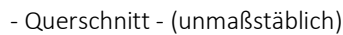
- Untergeschoß - (unmaßstäblich)



- Erdgeschoß - (unmaßstäblich)



- Obergeschoß - (unmaßstäblich)



Das Gebäude ist 2 - seitig eingerüstet, das genutzt werden kann.

6.0 AUSFÜHRUNGSZEITRAUM DER GESAMTSANIERUNG

Bauzeiten BA 3

Baubeginn: 47. KW 2025

Ende: 37. KW 2026

Ausführung

Lieferung und Montage Möblierung

Beginn: 31.08.2026 (36. KW 2026)

Ende: 04.09.2026 (36. KW 2026)

7.0 ALLGEMEINE BAUBESCHREIBUNG

Der Baukörper wird in seiner Grundriss-Struktur weitgehend erhalten bleiben. Einige Bereiche werden, um den aktuellen und zukünftigen Anforderungen des Nutzers, an die Personenrettung und den Brandschutz gerecht zu werden, grundsätzlich neu überplant.

Traufhöhe Satteldach: ca. 6,5 m Nordseite
ca. 4,50 m Südseite (ab OK Flachdach)
Firsthöhe Satteldach: ca. 10,50 m (Bezug Nordseite)

Attikahöhe (Südseite): ca. 8,00 m

Dach: Satteldach
Dachdeckung: Ziegeldeckung
Dachneigung: ca. 20,0° Grad

Geschoßhöhen: UG - ZG ca. 3,50 m
ZG - EG ca. 1,80 m
EG - 1.OG ca. 3,30 m

Entsprechende vorschriftsmäßige Entnahmestellen für Baustrom und Bauwasser sind vom Auftragnehmer eigenverantwortlich einzurichten. Die Verbräuche (Strom / Wasser) werden vom Bauherrn getragen.

8.0 EINRICHTUNG VON UNTERKÜNFEN

Unterkünfte wie Schlafräume und Aufenthaltsräume für die Freizeit dürfen im bestehenden Gebäuden nicht eingerichtet werden.

9.0 BAUSTELLE / BAUSTELLENBESPRECHUNG

Bauleiter: Auf der Baustelle muss ständig eine fachlich qualifizierte, deutsch sprechende Aufsichtsperson des AN anwesend sein.

Baustellenbesprechung: Der AN hat zu den Baustellenbesprechungen, die der AG regelmäßig durchführt, einen bevollmächtigten Vertreter zu entsenden. Die Besprechungen finden jeweils nach Angabe des AG statt.

10.0 ÜBERGABE VON AUSFÜHRUNGSZEICHNUNGEN

Die Ausführungszeichnungen gemäß § 3 Abs. 1 VOB/B werden vom Auftraggeber nur in digitaler Form an den Auftragnehmer übergeben. Kopien/Ausdrucke in Papierform sind vom AN auf eigene Kosten bei Bedarf zu erstellen.

11.0 ARBEITSZEITEN

An Sonn- und Feiertagen und an Werktagen außerhalb von 7:00 Uhr bis 18:30 Uhr darf nur mit vorheriger schriftlicher Zustimmung des Auftraggebers gearbeitet werden.

12.0 BAUSTELLENORDNUNG

Auf der Baustelle gilt ein generelles Alkohol-, Drogen- und Rauchverbot. Das Rauchen ist generell untersagt, selbst wenn es sich dabei um unbewohnte Gebäudeteile handelt.

13.0 BAUTAGESBERICHTE

Der Auftragnehmer hat Bautagesberichte zu führen und dem Auftraggeber/Bauleitung wöchentlich zu übergeben. Sie müssen alle Angaben enthalten, die für die Ausführung und Abrechnung des Auftrages von Bedeutung sein können.

Dies sind insbesondere

- Wetter, Temperaturen
- Anzahl und Qualifikation der auf der Baustelle beschäftigten Arbeitskräfte
- Anzahl und Art der eingesetzten Großgeräte sowie deren Zu- und Abgang
- Anlieferung von Hauptbaustoffen
- Art, Umfang und Ort der geleisteten Arbeiten mit den wesentlichen Angaben über den Baufortschritt (Beginn und Ende von Leistungen größeren Umfanges, Betonierungszeiten und dergleichen)
- Behinderung und Unterbrechung der Ausführung
- Arbeitseinstellung mit Angaben der Gründe
- Unfälle und sonstige wichtige Vorkommnisse

Die Bautagesberichte sind bei wichtigen Vorkommnissen mit einer Digitalfoto-Dokumentation zu ergänzen.

14.0 VORLAGE DER RECHNUNGEN

Rechnungen sind nach Vorgabe des Auftraggebers, z. B. in Fachlose, Kostengruppen, usw. zu unterteilen. Rechnungen sind 2-fach einzureichen. Den Rechnungen sind alle Abrechnungsunterlagen und Abrechnungspläne beizulegen.

Rechnungen die ungeordnet und unvollständig eingereicht werden, gehen unverzüglich als nicht prüfbar an den AN zurück. Die zum Nachweis von Art und Umfang der Leistung erforderlichen Mengenberechnungen, Zeichnungen und andere Belege sind beizufügen.

15.0 SAUBERHALTUNG DER BAUSTELLE UND TRANSPORTWEGE

Der Auftragnehmer darf für den Transport und die Lagerung von Materialien und Geräten nur die dafür freigegebenen Straßen und Plätze benutzen und hat sie bei Verschmutzung unverzüglich, je nach Erfordernis zu säubern. Dies hat, falls erforderlich, mehrmals am Tag zu erfolgen. Die Baustelle, sowie Lager- und Arbeitsplätze sind in einem ordentlichen Zustand zu halten und am Ende der Arbeitsschicht aufzuräumen.

16.0 BAUBESTANDSZEICHNUNGEN

Vom Auftragnehmer sind von den Ausführungszeichnungen die Bestandspläne als CAD-Datei im Format *.dwg und *.pdf auf elektronischem Datenträger anzufertigen. Die Bestandspläne sind dem Auftraggeber zur Bauschlußabnahme zu übergeben, jedoch mit zuvor durchgeführter Präsentation.

17.0 HINWEIS FÜR NICHT REGISTRIERTE BIETER

Senden Sie uns bitte an die Adresse der Vergabestelle Ihre Kontaktdaten, damit wir Sie gegebenenfalls über Änderungen im Vergabeverfahren unterrichten können.

18.0 BAUWERK BAUKONSTRUKTION

Baumeister

- Wände: im Innenbereich erfolgt die Raumaufteilung durch 24, 17,5 und 11,5 cm starke Ziegelwände je nach statischer Beanspruchung.
- Bodenplatte/Geschoßdecken: Bestehend bzw nach Statik ergänzt
- **Neue Stützen**, Unterzüge, Stürze, Ringanker, usw. werden aus Stahlbeton entsprechend der statischen Berechnung dimensioniert.

Putze

- Verputze innen werden als Kalk-Putz in allen Bereichen ausgeführt, in den Feuchtbereichen und zu fliesenden Wandteilen Kalk-Zement-Putz.

VWDS

- Die Außenfassaden erhalten ein Vollwärmedämmsystem

Gerüst

- **2 - seitig als** Standgerüst für alle anfallenden Arbeiten wie z. B. Vollwärmeschutz, Putz-, Maler-, Fensterelemente, Spengler-, Dachdecker- und Zimmerarbeiten, Fassadengestaltung.

Zimmerer

- Satteldach, als Pfettendach mit Sparrenlage, dazwischen Vollsparrendämmung mit Hinterlüftungsebene unter der Ziegeldeckung, Dachneigung ca. 20°.

Dachdecker

Ziegeleindeckung mittels Dachziegel.

Spengler

- Entwässerung aus Farbaluminium

Fensterelemente

- Holz-Alufensterelemente in allen Räumen. Alle Gläser entsprechend der EnEV-Berechnung und Anforderungen.

Abdichtung

- Abdichtung der Bodenplatte gegen Erdfeuchte mit 1-lagiger Schweißbahn.

Estrich

- Bestand wird weitestgehend erhalten
- Zementestrich mit Trittschall- und Wärmedämmung in allen Bereichen.

Trockenbau/Innengestaltung

- Zwischenwände im OG und DG teils als Trockenbauwände
- Abgehängte Akustikdecken, Rasterdecken und GK-Decken in allen Bereichen waagrecht und schräg verlaufend.

Fliesenarbeiten

- Bodenfliesen in allen Nassräumen.
- Wandfliesen in allen Nassräumen bis ca. UK Decke.
- Innenfensterbänke der Nassräume aus Kunststein bzw. Fliesen.
- Haupttreppe mit Fliesenbelag

Bodenbeläge

- Linoleum Bodenbelag als Bahnenware, Teppich, Fliesen. Sockelleisten aus Holzwerkstoff- bzw. Fliesenstreifen.

Malerarbeiten

- Wand- und Deckenanstrich in allen Innenbereichen mit waschfester Innendispersionsfarbe.
- Fassadenanstrich mit Silikonharzfassadenfarbe

Innentüren - Flurtrenntüren - Türelemente

- **Metall**-Zargen und Vollspan-Türblättern mit Echtholz furnier. Glasausschnitte und Schallschutz-Ausrüstung nach Bedarf. Flurtrenntüren und Türelemente zu den einzelnen Räumen als Holzrahmenkonstruktion mit Glas teilweise mit Brandschutzanforderung lt. Brandschutznachweis.

Sonnenschutz

- Elektrisch angetriebene Markisen im Unter-, Erd- und Obergeschoss.
- Zusätzlicher konstruktiver Sonnenschutz durch Aussenfassade im Obergeschoss

WC-Trennwandanlagen

- WC-Trennwände ca. 215 cm hoch aus HPL-Plattenmaterial mit Schichtstoff.

Technische Vorbemerkungen

Sämtliche Möbel und eingesetzte Materialien müssen auf das Formaldehyd-Emissionsverhalten überprüft worden sein und ein geringeres Emissionspotential als 0,1 ppm HCHO aufweisen, um den vom Gesundheitsamt empfohlenen Richtwert zu unterschreiten. Entsprechende Zeugnisse und Bescheinigungen sind auf Verlangen des Auftraggebers vorzulegen. Es sind ausschließlich Holzbeizungen und Lackierungen auf Wasserlackbasis anzubieten.

Bei der Lieferung und dem Einbau verursachte Beschädigungen an Wänden, Decken, Türen, Böden usw. werden dem Verursacher angelastet und von der Schlussrechnung in Abzug gebracht.

Mit der Abgabe des Angebotes garantiert der Anbieter, dass das angebotene Schulmobiliar der DIN ISO 5970 bzw. der DIN EN 1729 Teil 1 und 2 entspricht.

An der Ausschreibung dürfen nur Anbieter teilnehmen, die nach

- DIN EN ISO 9001 oder einem Qualitätsmanagementsystem gleichwertiger Art
 - DIN EN ISO 14001 oder einem Umweltmanagementsystem gleichwertiger Art
 - DIN EN ISO 50001 oder einem Energiemanagementsystem gleichwertiger Art
- zertifiziert sind.

Das Hauptangebot umfasst die Lieferung aller im Leistungsverzeichnis näher beschriebenen Teile. Fest eingebaute Möbel sind komplett mit allen Einbauteilen zur gebrauchsfertigen Verwendung zu montieren. Mit einzukalkulieren ist ferner das erforderliche Montagematerial und der Abtransport sämtlicher Verpackungsmaterialien von der Baustelle.

Im Leistungsverzeichnis verwendeten, eventuell einem Hersteller zuzuordnende Produktbeschreibungen, sind rein zufällig und dienen der Orientierung für die Bieter und zur verständlichen Beschreibung der geforderten Nutzung, Art und Qualität der Leistung. Der freie Wettbewerb wird dadurch nicht eingeschränkt. Angegebene Maßangaben sind für die optimale Raumnutzung und Berücksichtigung notwendiger Sicherheitsabstände einzuhalten. Geringe Abweichungen sind zulässig sofern notwendige Sicherheitsabstände nicht unterschritten werden.

Alle Stärkeangaben sind als Mindeststärke zu sehen. Alle sonstigen Maßangaben sind als „ca.“ Angabe gekennzeichnet. Abweichungen von diesen Mindest- und Vorgabemaßen der Produkte und Bauteile dürfen die vorgesehene Funktion sowie Gebrauchstauglichkeit nicht einschränken und sollten den anerkannten und üblichen Normen entsprechen.

Zwingend vorgeschrieben ist eine Gesamteinrichtung, in der die einzelnen Einrichtungsgegenstände in Form, Farben und Materialien einander entsprechen, d.h. harmonisch aufeinander abgestimmt sind, um eine zusammenhängende und durchgängige Möbliering der einzelnen Bereiche zu gewährleisten.

Die angebotenen Serien müssen über einen Zeitraum von mindestens fünf Jahren bis zum Zeitpunkt der Angebotslegung produziert worden sein und sich in der Praxis bewährt haben. Außerdem muss eine Nachkaufgarantie für mindestens fünf Jahre gegeben werden.

Auf Verlangen des Auftraggebers sind nach der Vergabe kostenlos Musterstücke auf der Baustelle aufzustellen, bzw. Materialmuster vorzulegen.

Sämtliche zur Lieferung anstehende Teile sind vor der Bestellung nochmal mit dem verantwortlichen Architekten bezüglich Farben, Polsterungen sowie Stückzahlen selbstverantwortlich zu prüfen. Für Schränke hat der Auftragnehmer eigenverantwortlich Aufmaße auf der Baustelle zu nehmen.

Sämtliche Tische und Stühle sind mit Filz- oder Kunststoffbodengleiter auszustatten.
Die tatsächliche Ausführung erfolgt in Abstimmung mit dem Architekten bzw. dem AG je nach

Fussbodenoberfläche.

Eine Fertigung ist erst nach endgültiger Freigabe durch den Auftraggeber möglich.

Die Abnahme erfolgt auf alle Fälle im eingebauten, aufgestellten bzw. gereinigten Zustand der Möbel.

Technische Vorbemerkungen für Möbel in Elementbauweise fest verleimt bzw. zerlegbar

Alle Maße sind als ca.-Maße zu sehen

1. Beschreibung

Funktionales Schrankprogramm mit zweckmäßigen Standardausführungen;
ergänz- und veränderbar in der Ausstattung durch vielfältiges Zubehör.
Durch Schrank-Kombinationen in Höhe, Breite und Tiefe entstehen Schrankwände.

2. Schrankmaße - Alle Maße sind als ca.-Maße zu sehen

Rastermaße:

Breiten

40,0 cm, 50,0 cm, 60,0 cm, 80,0 cm, 100,0 cm und 120,0 cm

(Schiebetürschrank 160,0 cm, 180,0 cm

Eigentumskästenschränke 710,0 / 105,5 / 140,0 cm

Schulranzenschränke 105,5 / 120,0 / 140,0 cm)

Höhen

Ordnerhöhe 2 OH 3 OH 4 OH 5 OH 6 OH

Korpus ohne Sockel 77,0 cm 114,5 cm 152,0 cm 189,5 cm 227,0 cm

bei Sockel 7,5 cm 84,5 cm 122,0 cm 159,5 cm 197,0 cm 234,5 cm

Höhen Aufsatzschränke

Ordnerhöhe 1 OH 2 OH 3 OH

ohne Sockel 37,5 cm 75 cm 112,5 cm

mit Sockel 45,0 cm 82,5cm 120,0 cm

Korpustiefen 42,5 cm und 58 cm,

Ausführung mit Front zuzüglich 2 cm.

Ausführung mit Sichtrückwand zuzüglich 8 mm.

3. Konstruktion

Außenseiten nach unten durchgehend bis zum Fußboden (außer bei Ausführung mit Stahlsockel) mit 4 Transportschutzkappen.

Der obere Schrankboden wird immer auf die Seitenwände aufgesetzt. So bildet sich eine sauber gegliederte Abdeckplatte bei Halbschränken.

Die Sockelvorder- und -hinterstücke sind mit dem unteren Konstruktionsboden durch Nut und Feder verbunden und verleimt. Die vorderen und hinteren Sockelstücke sind mit den Seiten verdübelt.

Rücksprung des vorderen Sockelstückes 2,5 mm; Rücksprung des hinteren Sockelstückes 33 mm

(optionale Sockelausklung generell 20x75 mm).

Untere Konstruktionsböden sind in die Seiten eingedübelt und verleimt. Obere Konstruktionsböden aufgesetzt, eingedübelt und verleimt. Rückwand ringsum eingenutet und eingeleimt. Einlegeböden verstellbar durch Reihenbohrung, Lochabstand 25 mm, Bohrdurchmesser 3 mm.
Einlegeböden aus Gütefeinspanplatte 19mm (bis Breite 80 cm), MFB-Platte 25mm (Breite 40 ù 120 cm) oder Stahlblech (Breite 80 ù 120 cm).

Vertikale und horizontale Türfugen innerhalb eines Schrankes und zwischen zwei Schränken generell 8 mm, um ein einheitliches Fugenbild bei Schrankwänden zu gewährleisten.

Optional folgende Konstruktionsmerkmale, falls in der Positionsbeschreibung gefordert:

- 6 OH Schränke generell zerlegbar.
- 1 OH Aufsatzschränke, 2 bis 5 ordnerhohe (OH) Schränke Korpus verleimt oder zerlegbar möglich.
- Sockel mit Stellfüßen zum Ausgleichen von Bodenunebenheiten (+ ca.20 mm / -0 mm), fest mit den Schrankseiten verschraubt bzw. mit dem Stahlsockel verbunden. Stellfüße durch den Sockelboden von oben verstellbar.
Stellfüße sind mit Kunststoffkappen versehen um Beschädigungen am Boden zu vermeiden.
- Einlegeböden mit speziellen Bodenträgern. Bodenträger zweiteiliges System mit Schraubbolzen in Lochreihe und Kunststoffbeschlag im E-Boden, zum Auflegen auf den Schraubbolzen.

4. Material

Alle Flächen aus Dreischicht-Gütefeinspanplatte E1 nach DIN EN 312, je nach Positionsbeschreibung beidseitig melaminharzpressbeschichtet, hergestellt nach DIN EN 14322 und geprüft nach DIN 68861 bzw. furniert.

Seiten, Böden und Fronten 19 mm; Rückwand 8 mm.

Glasrahmen- und Glasschiebetüren mit 4 mm ESG (Einscheibensicherheitsglas).

Englische Züge: 3-seitige Stahl-Montagezargen mit Rollschubführung, Zargenhöhe bei Schubladen und engl. Zügen 75 mm bzw. 54 mm.

Schubkästen: Belastung 40kg

Konstruktions- und Einlegeböden gemäß Beanspruchungsgruppe L 75 der DIN 68874 Teil 1, belastbar bis 75 kg pro qm.

5. Oberflächen

Korpus grauweiß-seidenmatt RAL 9002, strukturiert oder, falls in der Positionsbeschreibung gefordert, mit folgenden Dekoren: Buche Dekor natur, Ahorn Dekor natur, Nussbaum Dekor natur, Eiche Dekor natur, astralsilber, anthrazit, unischwarz, andengrau, weiß oder terragrau.

Front grauweiß-seidenmatt RAL 9002, strukturiert oder, falls in der Positionsbeschreibung gefordert, mit folgenden Dekoren oder Furnieren:

Dekore: Buche Dekor natur, Ahorn Dekor natur, Nussbaum Dekor natur, astralsilber, anthrazit, unischwarz, andengrau, orange, weiß, hellblau, hellgrün oder terragrau.

Furniere: Buche, Ahorn (kanadisch), Kirsch (amerik.), Birke, Esche, Eiche schlicht (eur.), Birnbaum, Wenge, Nussbaum (amerik.).

Standard-Sockel passend zum Korpus oder, falls in der Positionsbeschreibung gefordert, mit frontbündiger Sockelvorsatzblende passend zur Frontfläche oder Stahlsockel anthrazit oder arctic.

6. Kanten

Alle Kanten geschlossen.

Kunststoffkanten aus PVC-freiem Kunststoff.

Vorderkanten der Einlegeböden:

1,5 mm ABS-Kante passend zum Korpus.

Korpusvorderkanten Kanten,

je nach Positionsbeschreibung, in folgenden Ausführungen möglich:

- 1,5 mm ABS-Kante: Buche Dekor natur, Ahorn Dekor natur, Nussbaum Dekor natur, astralsilber, anthrazit, unischwarz, andengrau, weiß oder terragrau.
- Furnierkante: Buche, Ahorn (kanadisch), Kirsch (amerik.), Birke, Esche, Eiche schlicht (eur.), Birnbaum, Wenge, Nussbaum (amerik.).
- 2,5 mm Holzkante: Buche, naturlackiert

Frontkanten,

je nach Positionsbeschreibung, in folgenden Ausführungen möglich:

Bei Dekor-Fronten:

- 1,5 mm ABS-Kante: Buche Dekor natur, Ahorn Dekor natur, Nussbaum Dekor natur, astralsilber, anthrazit, unischwarz, andengrau, orange, weiß, hellblau, hellgrün oder terragrau.
- 2,5 mm Holzkante: Buche, Ahorn (kanadisch), Kirsch (amerik.), Birke, Esche, Eiche schlicht (eur.), Birnbaum, Wenge, Nussbaum (amerik.).

Bei Furnier-Fronten:

- 2,5 mm Holzkante passend zum Furnier.

7. Beschläge

- Bänder: Sichtbare 270 Grad Ganzmetall-Topfbänder (Hettich) mit integrierter Höhen- und Seiteneinstellung und Tiefenverstellung. Flacher Bandarm mit geringem Platzbedarf in Schrankinnenraum. Bänder mit Schnellmontagetechnik zum Einhängen der Fronten. Alternativ Topfbänder 110 Grad Öffnungswinkel (Blum), Türmontage verdeckt, mit integrierter Schließungsdämpfung (soft close).
- Führungen für Schubkästen:
Schubkästen herausnehmbar.
Schubkästen mit Einzugsdämpfung (soft close).
- Führungen für englische Züge: Rollschubführung mit Arretierung, Belastbarkeit ca. 200 N (20 kp), Züge herausnehmbar.
- Führungen für ausziehbare Böden: Rollschubführungen mit Arretierung, Auszugsverlust bei 40 cm Tiefe - 9 cm, bei 60 cm Tiefe - 11 cm. Belastbarkeit 250 N (25 kp), durch leichtes Anheben herausnehmbar.
- Führungen für Teleskopauszüge: Kugelgelagerter Überauszug mit 40 mm Überauszug vor den Schrankkorpus, Auszug mit 120 cm Breite mit Zahnstangen-Parallelführung. Selbsteinzug und Einzugsdämpfung (soft close). Belastbarkeit 500 N (50 kp) bei Tiefe 425 mm und 600N (60 kp) bei Tiefe 58,0 cm.
- Führungen für Holzschiebetüren: Oben zweibahnige Alu-Führungsschiene mit integrierten Laufwerken, optional mit Schließungsdämpfung (soft close).
- Führungen für Glasschiebetüren: Aluminium-Laufschuh mit integrierter Griffmulde und wahlweise mit Schloss.
- Profilschlagleisten: Aus Kunststoff mit Dichtungslippe und verdeckter Befestigung, Farbe grauweiß RAL 9002, beige oder schwarz.
- Bodenträger: Zweiteiliges Bodenträgersystem, bestehend aus Gewindebolzen in der Lochreihe verschraubt sowie Kunststoffteil (PC) im Einlegeboden eingepresst. Dadurch wird der Boden im Korpus

arretiert und ein Verschieben wird verhindert.

8. Griffe

- Muschelgriff: Außendurchmesser 68 mm, Griffföhle 46 mm, Grifftiefe 18 mm, aus ABS-Chemiewerkstoff.
- Kunststoffbügelgriff: 106 mm lang, d= 10 mm, durchgeschraubt, aus ABS-Chemiewerkstoff.
- Metallbügelgriffe: 105 mm lang, d= 8 mm, durchgeschraubt, matt vernickelt oder verchromt.
- Holzbügelgriff: Aus Massiv-Buchenholz 120 mm lang, naturlackiert.
- Griffolive: d= 30 mm, mit Riffelung und drei abziehbaren Gummiringen.
- bei Holzschiebetüren: ovaler Kunststoff-Muschelgriff; Metallgriffleiste in Türhöhe, nicht vorstehend, Farbe lt. Positionsbeschreibung.

9. Schlösser (falls in der Positionsbeschreibung gefordert)

Schlösser mit austauschbarem Plättchenzylinderkern und Wendeschlüssel mit Sicherheitskappe / Klappschlüssel.

- für Drehtüren: Dreholivenverschluss mit 3-Punkt-Verriegelung, Zylinderdreholivenschloss mit 3-Punkt-Verriegelung oder Zylinderschloss mit 3 Punkt-Verriegelung
- für Fächerschranke: Zylinderschloss mit 1-Punkt-Verriegelung
- für Holzschiebetüren: Zylinderschloss mit 1-Punkt-Verriegelung
- für Schubladen: Zylinderzentralverschluss, nicht überlistbar
- für Rollläden: Rolllalousieschloss

10. Schließungen

Zylinderschließsystem wie in den Positionstexten gefordert in Einheitsschließung oder nach Schließplan in Standardschließungen oder Hauptschließanlage (HS).

Zylinderkern austauschbar.

11. Inneneinrichtung

Mittel- und Trennwände sowie feste Zwischenböden sind mit dem Korpus verdübelt und verleimt; alle anderen Ausstattungen voll variabel, austausch- und nachrüstbar. Die gebräuchlichsten

Inneneinrichtungen werden als Standardausführungen geliefert; zusätzliche Einbauten und Variationen sind durch Verwendung des umfangreichen Zubehörs möglich.

Technische Vorbemerkungen für Computertische - Alle Maße sind als ca.-Maße zu sehen

1. Beschreibung

Computertischsystem bestehend aus verkettbaren Einzeltischen die mit einem Kabelschacht ausgerüstet sind. Ein Programm für die Anwendungsbereiche Schule, Seminar usw.

Im Kabelschacht muss ein Mehrfachverteiler integriert sein, damit der Anschluss direkt am Tisch erfolgen kann. Die Anschlussmöglichkeiten im Bodentank sind nämlich begrenzt.

Vierbein-Tischsystem mit umlaufendem Zargenrahmen und verschraubten Rundrohrbeinen im Eckbereich. Auf sichtbare Schweißverbindungen ist zu verzichten. Die einfache Zerlegbarkeit von Tischplatte, Zarge und Bein ohne Spezialwerkzeug ist zu gewährleisten.

Die Computertische müssen mit dem GS-Zeichen (oder gleichwertig) für geprüfte Sicherheit ausgezeichnet sein.

2. Konstruktion

Tischplatten mit Kabelkanal auf rundumlaufendem Halboval-Zargenrahmen mit verschraubten Rund-Stahlrohr-Beinen.

Zarge:

Sichtbarer Zargenrahmen aus Präzisions-Halbovalstahlrohr nach DIN EN 10305-5, 45x40 mm mit glatter Unterseite. Zargenteile mit Spezial-Laserprofil im Eckbereich für die Verbindung mit den Tischbeinen bzw. mit Spezialecke bei zurückgesetztem Bein.

Tischbeine:

Tischbeine aus Präzisionsrundstahlrohr d= 38 mm durch Spannwinkel und Gewindestück fest mit dem Zargenrahmen verschraubt. Tischbeine mit Kunststoff- bzw. Filz-Stellgleitern für Bodenausgleich +/- 1 cm. Tischbeine und Zargenrahmen epoxydharzpulverbeschichtet. Computertisch mit Beipack für die Bodenmontage. Beipack bestehend aus 2 Befestigungswinkeln zur Montage an den Tischbeinen, 2 Dübeln und 2 Schrauben.

Optional mit einfach bedienbarer Rasterhöhenverstellung in 1 cm Schritte bzw. mit stufenloser Kurbelhöhenverstellung. Rasterhöhenverstellung gegen unbeabsichtigtes Auslösen gesichert. Verstellbereich jeweils von 65 bis 85 cm, eingestellte Höhe auf Höhenskala am Teleskopinnenrohr ablesbar.

Grund- bzw. Verkettungstisch optional links bzw. rechts mit zurückgesetztem Bein für optimale Beinfreiheit im Verkettungsbereich.

3. Tischplatte

Tischplatte aus 25 mm Dreischicht-Gütefeinspanplatte E1 nach DIN EN 312 beidseitig melaminharzpressbeschichtet, hergestellt nach DIN EN 14322 und geprüft nach DIN 68861. Tischplatte mittels Spezialplattenanbindungen mit 8 mm Distanz auf dem Zargenrahmen montiert. Plattenkante mit 2,5 mm PVC-freier Kunststoffkante farbgleich zum Dekor. Alle Kanten gerundet,

4. Elektrifizierung

Großzügig dimensionierter Kabelschacht über die gesamte Tischbreite, 15 cm tief, mit abschließbarer Klappe, nach oben zu öffnen zum leichten Einlegen unterschiedlicher Kabeltypen. Die Haltewinkel des Kabelkanals werden an der Längsseite zwischen Tischplatte und Zarge eingeschoben und verschraubt. Rechts und links am Kabelkanalboden mit je einer Zugentlastung. Kabelauslass über die gesamte Tischbreite durch 2,5 cm breiten Schlitz zwischen Klappe und Tischplatte mit Dichtungsprofil geschlossen. Seitliche Kabelkanalabdeckung zur Verkettung abnehmbar.

Grund- bzw. Einzeltisch in 85 cm Tiefe immer ausgestattet mit 2 Steigkanälen, Verkettungstisch mit Verkettungssatz und 1 Steigkanal zum Anclipsen an das Tischbein. Grund- bzw. Einzeltisch in 95 cm Tiefe optional mit Steigkanal zum Anclipsen an das Tischbein.

Steigkanal aus Halbovalstahlrohr epoxydharzpulverbeschichtet mit entsprechender Auslaserung zum leichten Einlegen der Kabel.

Steigkanal / Kabelführungssatz vertikal:

Je nach Positionsbeschreibung 95cm tiefe Computertische mit Steigkanal oder Kabelführungssatz. Steigkanal aus Halbovalstahlrohr epoxydharzpulverbeschichtet zum Anclipsen an die Tischbeine. Stahlrohr mit entsprechender Auslaserung zum leichten Einlegen der verschiedenen Kabeltypen. Lasche am Steigkanal zur Befestigung des Steigkanals am Boden.

Kabelführungssatz bestehend aus 3 Kunststoffhalterungen zum Anclipsen auf die Tischbeine und Anklemmen der verschiedenen Kabeltypen.

Im Kabelschacht muss ein Mehrfachverteiler integriert sein, damit der Anschluss direkt am Tisch erfolgen kann. Die Anschlussmöglichkeiten im Bodentank sind nämlich begrenzt.

5. Zubehör

Verkettungssatz:

Verkettungssatz bestehend aus einem Tischverbinder zum Verketteten von Einzeltischen an den Zargen und einem Verkettungsblech zum Aufschrauben auf den Kabelschachtboden.

Technische Vorbemerkungen für Tafeln - Alle Maße sind als ca.-Maße zu sehen

1. Allgemeines

Alle Tafeln erfüllen hohe Anforderungen und sind mit dem GS-Prüfzeichen für Sicherheit ausgestattet. Pylonentafeln sind geprüft und hergestellt nach DIN EN 14434.

2. Tafeltypen:

Wandmontiert, hängend: Langwandtafel

Auf Schiebegerüst, wand- oder bodenmontiert, freistehend oder fahrbar:

Einflächenschiebetafel

Klappschiebetafel

An Pylonen, boden-/wandmontiert:

Pylonen-Einflächentafel

Pylonen-Doppeltafel

Pylonen-Klapptafel

Doppelpylonen-Klapptafel

Pylonen-Doppelschiebetafel mit Projektionsfläche

Auf Stahlgerüst:

Gerüsttafel (fahrbar)

Mobile Stellwand (freistehend oder fahrbar)

Alle Tafeln sind in verschiedenen Größen und Ausführungen wählbar.

3. Tafelflächen

Emaillierte Schreibflächen, in einem Spezialverfahren bei 800 Grad eingebrannt. Rückseite der Grundflächen mit verzinktem Gegenzugblech. Trägerplatte in Sandwichbauweise mit Wabenkern, beidseitig mit 3,0mm starker Spandekplatte.

Schreibflächen schraublos eingefast mit abgerundeten Kunststoff-Sicherheitsecken, zusätzlich mit Silikon wasserfest abgedichtet.

Bei Langwandtafeln:

Emaillierte Schreibflächen in einem Spezialverfahren bei 800 Grad eingebrannt, Rückseite der Flächen mit verzinktem Gegenzugblech.

Trägerplatte ∅ 13mm Spanplatte V20 E1.

Oder

Pinfläche wahlweise mit 4,5mm starkem Naturpresskork oder mit 6mm starke gewebeverstärktem Korklinoleum.

Trägerplatte: Spanplatte V20 E1, 10mm stark bei Naturkork, 8mm bei Korklinoleum. Rückseite jeweils mit Gegenzugpapier.

Schreib- bzw. Pinflächen schraublos eingefaßt mit abgerundeten Kunststoff-Sicherheitsecken, zusätzlich mit Silikon wasserfest abgedichtet.

Kreideleiste, Schwammbehälter und Schmutzauffangrinnen aus natureloxiertem Aluminium mit seitlichen Sicherheitskappen aus Kunststoff.

4. Pylonen

Säulen aus stranggepressten, natureloxierten Aluprofilen mit seitlichen Führungsprofilen.

Schiebemechanismus / Höhenverstellung:

Verschiebbarkeit der Fläche durch 8 leichtgängige, wartungsfreie, kugelgelagerte Laufrollen. Stahl- oder Kunststoff-Gegengewichte an Stahlseilen nach DIN EN 12385-Tabelle 12 und DIN EN 13414-1, hängend, über kugelgelagerte Umlenkrollen, mit Seilsicherung, geräuscharm in den Pylonen laufend.

Untere Abstopfung der Fläche durch Abstoppfeder mit Puffer im Führungsprofil, obere Abstopfung durch Gegengewicht auf bodenmontierter, verdeckter Federplatte.

Verhältnis zwischen Rollendurchmesser und Seildurchmesser mindestens 20 zu 1 (20:1), gemäß DIN EN 14434.

Seilrolle mit Rillenprofil auf den Seildurchmesser angepasst, gemäß DIN 15061.

5. Gestelle

Stellwandtafeln mit stabiler Mittelsäulenkonstruktion aus Oval-Stahlrohr 50x30mm. Stahlkufen mit Kunststoff- oder Filzgleiter oder 4 Lenkrollen, davon 2 feststellbar.

Gestelltafeln mit stabilem Kufengestell aus Oval-Stahlrohr 50x30mm mit 2 Querzargen, Kufen 50x30mm mit 4 Lenkrollen, davon 2 feststellbar.

Schiebetafeln mit Schiebegerüst, mit fest verschweißten, natureloxierte Alu-Seitenteilen.

Brüstungsplatte aus Dreischicht-Feinspanplatte E1 mit RAL-Gütezeichen nach DIN EN 312, beidseitig melaminharzpressbeschichtet, hergestellt nach DIN EN 14322 und geprüft nach DIN 68861.

Wartungsfreier, kugelgelagerter Schiebemechanismus mit Kettenführung und Stahlgegengewicht.

6. Lineaturen

Tafelflächen in Stahlemail grün, blau, grau oder schwarz mit Lineatur für:

Linien 4:5:4:2cm (1. Schuljahr)

Linien 3:4:3:2cm (2. Schuljahr)

Linien 3,5:8cm (3. Schuljahr)

Linien 10cm (4. Schuljahr)

Quadrate 5x5cm

Quadrate 10x10cm

Notenlinien

Kreuzkaro 5x5cm

Kreuzkaro 10x10cm

Tafelflächen in Stahlemail weiß mit Lineaturen für:

Linien 10cm (4. Schuljahr)

Quadrate 5x5cm

Notenlinien

Kreuzkaro 5x5cm

7. Zubehör

Schreib- und Putzmaterial wie z.B. Tafelkreide, Nass- und Trockenschwamm
Tafelwischerà..

Zeichengeräte wie z.B. Lineal, Winkel, Geodreieck, Zirkelà.

Das Hauptangebot einschl. der nachfolgend aufgeführten Positionen umfasst das Herstellen, Liefern und fachgerechtes Montieren bzw. Vertragen aller im Leistungsverzeichnis näher beschriebenen Teile in den vorgegebenen Raum. Fest eingebaute Möbel sind komplett mit allen Einbauteilen zur gebrauchsfertigen Verwendung zu montieren einschl. dem hierzu erforderlichen Befestigungsmaterial. Mit einzukalkulieren ist ferner das erforderliche Montagematerial und der Abtransport sowie die Entsorgung sämtlicher Verpackungsmaterialien von der Baustelle.

Dies ist bei der Kalkulation der Einheitspreise zu berücksichtigen !

Besonderer Hinweis:

Vor Beginn der Arbeiten bzw. vor der Auslösung von Bestellungen zur Materialdisposition ist mit der Bauleitung Kontakt aufzunehmen und anhand einer Baueinweisung der genaue Auftragsumfang abzuklären.

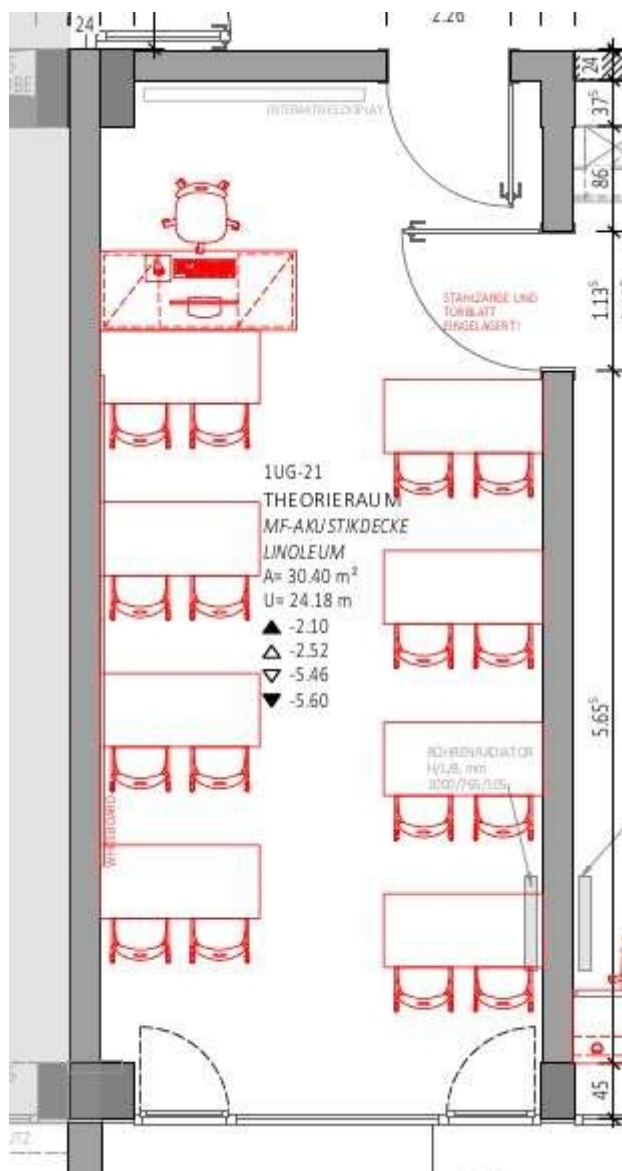
Zur Wahrung der im Bauzeitenplan festgeschriebenen Ausführungsfristen ist für diesen Einweisungstermin vom AN selbstständig und rechtzeitig insbesondere im Hinblick auf eventuelle Lieferzeiten bei der Bauleitung anzufragen.

Titel Möblierung

01 Möblierung

01.01 Möblierung UG

Planunterlagen 1UG-21 Theorieraum



(Schematische Darstellung Theorieraum ohne Maßstab. Auszug aus Werkplanung)

01.01.1 Kufentisch aus Stahl
Kufentisch aus Stahl

Plattenmaße: B/T 75x65cm (rechteckig), 1-sitzig

Übertrag

Titel Möblierung UG

Tischhöhe: nach DIN EN 1729-1

Stabile Mittelsäulenkonstruktion aus Präzisions-Flachoval-Stahlrohr 50x30mm mit oben liegender Querzarge. Flach auslaufende U-Stahlkufen mit Kunststoff-Trittschutz. Stahlteile pulverbeschichtet oder je nach weiterer Beschreibung verchromt.

- Tischhöhe 76cm, Normgröße 6, Farbkennzeichnung blau
- Metallfarbe ähnlich weißaluminium RAL 9006
- Spanplatte Dekor.
Platte aus einer Dreischicht-Gütefeinspanplatte E1 mit RAL-Gütezeichen nach DIN EN 312, beidseitig melaminharzpressbeschichtet, hergestellt nach DIN EN 14322 und geprüft nach DIN 68861.
- Plattenstärke 25mm
- Plattenfarbe Ahorn Dekor natur
- Mit nahtlos angegossener Polyurethan- Sicherheitskante (PUR).
- PUR-Farbe Plattenkante beige
- mit Kunststoffgleiter
- mit Gitterbuchablage
- mit Mappenhaken

16,000

St

.....

.....

01.01.2

Vorwärts federnder Freischwinger

Vorwärts federnder Freischwinger

Sitzhöhe: nach DIN EN 1729-1

Zertifikat: GS-Geprüfte Sicherheit

Stabile Freischwingerkonstruktion mit Z-Form-Gestell, nach vorne federnd. Ab der Sitzhöhe 38cm mit eingeschweißter Querstrebe zwischen den Kufen. Gestell aus einem Stück fünffach gebogen, aus Präzisions-Rundstahlrohr der Güteklasse HC420LA d=22mm, epoxydharz-pulverbeschichtet oder verchromt. Sitz-Lehnenschale aus doppelwandigem, strukturiertem Polypropylen, körpergerecht geformt. Polypropylen ist voll recyclebar. Luftpolster-Effekt durch gelochte Sitzober- und Sitzunterfläche. Mit Griffloch in der Rückenlehne. Sitz-Lehnenschale tailliert und somit auch verkehrt herum besitzbar. In der hinteren Sitzhaltung weist die Rückenlehne eine Kontur auf, die der anatomischen Form der Lendenwirbelsäule entspricht, ohne Druckstellen zu erzeugen. Negative Sitzneigung von ca. -3°, unterstützt den Körper ergonomisch bei der vorderen Sitzhaltung.

- Sitzhöhe 46cm, Normgröße 6, Farbkennzeichnung blau
- Metallfarbe ähnlich weißaluminium RAL 9006
- Sitz und Lehne Kunststoff hellgrün
- mit Kunststoffgleiter
- Mit Aufstuhlschutz und Kantenschutz. Transparentes Kunststoffteil aus Polycarbonat mit grauer, rutschhemmender Auflage aus TPU (Thermoplastisches Polyurethan). Im hinteren unteren Biegebereich auf das Gestell aufgebracht. Beim Aufstuhlen wird das Herunterrutschen des Stuhls vom Tisch wirksam verhindert, die Tischkante geschont und vor Beschädigungen geschützt.

16,000

St

.....

.....

Übertrag

.....

Titel Möblierung UG

01.01.3

Lehrerschreibtisch

Lehrerschreibtisch

Plattenmaße: B/T 150x65cm

Tischbeine: Rundrohr

Ausstattung: Unterbau mit Auszügen

Einteilung: 1,5+2+3+3 HE

Stand sicher geschweißte Vierbeinkonstruktion aus Präzisionsstahl. Beine aus Rundstahlrohr d=35mm an einem umlaufenden Zargenrahmen aus Rechteckrohr 35x25mm. Stahlteile pulverbeschichtet. Einseitig Unterbau mit 4 Auszügen mit Zentralverschluss und Auszugssperre. Die Auszüge sind mit verdeckten Kugellager-Führungen ausgestattet. 1,5 HE -Schub mit Kunststoff-Materialschale.

- Tischhöhe 76cm, Normgröße 6, Farbkennzeichnung blau
- Metallfarbe ähnlich weißaluminium RAL 9006
- Spanplatte Dekor.
Platte aus einer Dreischicht-Gütefeinspanplatte E1 mit RAL-Gütezeichen nach DIN EN 312, beidseitig melaminharzpressbeschichtet, hergestellt nach DIN EN 14322 und geprüft nach DIN 68861.
- Plattenstärke 25mm
- Plattenfarbe Ahorn Dekor natur
- Plattenkante 2,5mm Kunststoff, Plattenecken gerundet r= 2,5mm.
- Dekorfarbe Plattenkante Ahorn Dekor natur
- Montageposition Unterbau links
- Korpus aus 19 mm Dreischicht-Gütefeinspanplatten E1 nach DIN EN 312, beidseitig melaminharzpressbeschichtet mit PVC-freier Kante
- Korpusfarbe Dekor grauweiß
- Front aus 19 mm Dreischicht-Gütefeinspanplatten E1 nach DIN EN 312, beidseitig melaminharzpressbeschichtet mit PVC-freier Kante
- Frontfarbe Dekor grauweiß
- Frontkante 1,5mm Kunststoff
- Dekorfarbe Frontkante grauweiß
- Metallbügelgriff vernickelt
- Orgaschübe mit Teilauszug
- Mit Orga-Set bestehend aus 3 Trennstegen.
- Zylinderschloss, Einheitsschließung
- mit Verblendung
- mit Stellgleiter Kunststoff

1,000

St

.....

.....

01.01.4

Drehstuhl Lehrer

Drehstuhl

Sitzhöhe: stufenlose Höhenverstellung von 43,4 bis 56,2cm

Sitzbreite: 45cm

Funktion: Haken für Stuhlaufhängung

Gestell bestehend aus einem 5-strahligen Alufußkreuz.

Stufenlose Sitzhöhenverstellung durch Gasfeder mit Kopfauslösung aus Stahl. Stahlteile epoxydharz-pulverbeschichtet. Sitzträger dunkelgrau, Gasfeder schwarz beschichtet. Mit Haken für die Stuhlaufhängung an Tischplatten. Haken am Sitzträger fest verschraubt.

Grundkörper aus schwarzem, glasfaserverstärktem Polypropylen, Unterseite aus thermoplastischem Elastomer, um beim Aufstuhlen das Herunterrutschen des Stuhls vom Tisch zu verhindern und vor Kratzern und Beschädigungen der Tischoberfläche zu schützen. Sitz-Lehnenschale aus doppelwandigem, strukturiertem Polypropylen, körpergerecht geformt. Polypropylen ist voll recyclebar. Luftpolster-Effekt

Übertrag

.....

Titel Möblierung UG

durch gelochte Sitzober- und Sitzunterfläche. Sitzfläche mit strapazierfähiger und fester Polsterung aus PUR- Schaumstoff, mit Stoff bezogen. Mit Griffloch in der Rückenlehne. Sitz-Lehnenschale tailliert und somit auch verkehrt herum besitzbar. In der hinteren Sitzhaltung weist die Rückenlehne eine Kontur auf, die der anatomischen Form der Lendenwirbelsäule entspricht, ohne Druckstellen zu erzeugen.

- Metallfarbe ähnlich weißaluminium RAL 9006
- Sitz und Lehne Kunststoff schwarzgrau
- Sitzbezug: schwarz, 100% Polyester
- Scheuertouren; Reibechtheit: größer gleich 100.000; 4 nass, 4 trocken
- Breite; Gewicht: 1400 mm; 448 g/lfm, 320 g/m²
- Lichtehtheit: 5 (1-8)
- Brandschutznachweise: EN 1021-1 (P-c, Zigarettestest), EN 1021-2 (P-b, Streichholztest), BS 7176 Low Hazard, EN 13501-1 Adhered Class B, s1, d0, Un-adh. Class C, s1, d0, NFPA 260, CAL 117
- Umweltnachweise: OEKO-TEX 100 (Kategorie 2), recyclebar, schwermetallfreie Farben
- weiche Rollen, Höhe +2,5cm

1,000

St

.....

.....

01.01.5

Langwandtafel

Langwandtafel

B/H 250,4x120,8cm

Aufstellung: wandmontiert hängend

Zertifikat: GS-Geprüfte Sicherheit, geprüft nach DIN EN 14434

Tafel zur Befestigung an der Wand. (Stahlbetonwand)

Tafelfläche schraublos eingefasst mit abgerundeten Aluprofilen und Sicherheitsecken aus Kunststoff, zusätzlich mit Silikon wasserfest abgedichtet.

B/H -240/120,8 cm

- Tafelfläche 1 Stahlemail weiß ohne Lineatur

2,000

St

.....

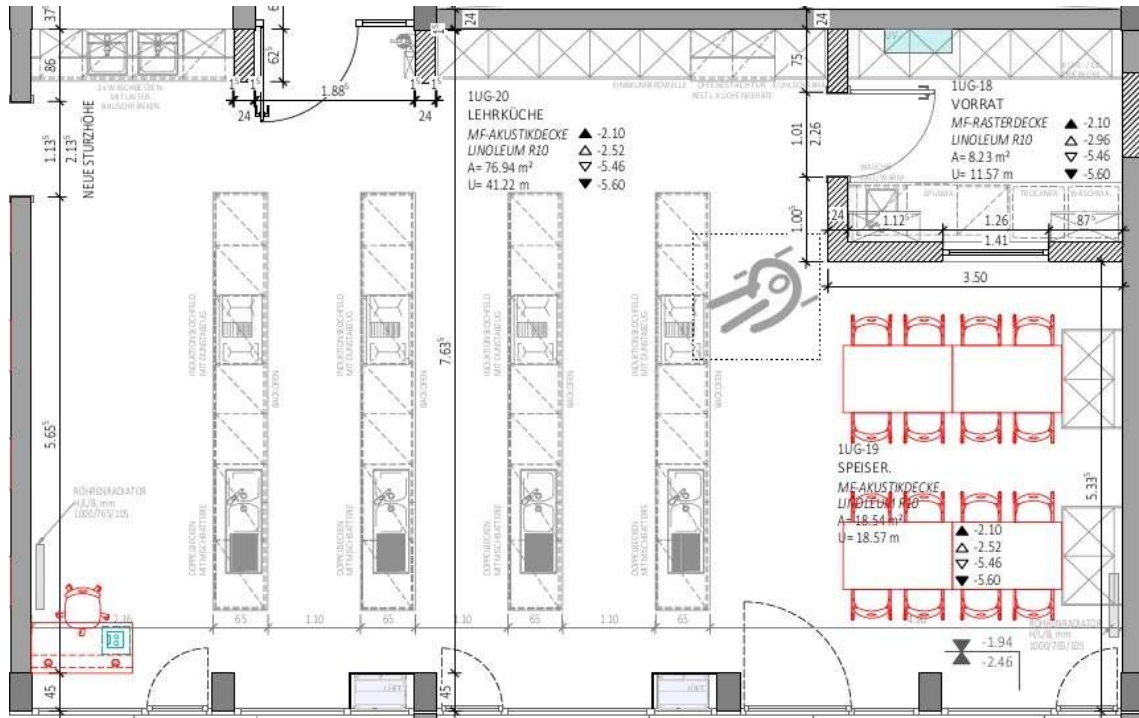
.....

Übertrag

.....

Titel Möblierung UG

Planunterlagen 1UG-20 Lehrküche



(Schematische Darstellung Lehrküche ohne Maßstab. Auszug aus Werkplanung)

01.01.6

Tisch

Tisch

Plattenmaße: B/T 140x80cm

Tischbeine: Rundrohr

Standischer geschweißte Vierbeinkonstruktion aus Präzisionsstahl. Beine aus Rundstahlrohr $d=35\text{mm}$ an einem umlaufenden Zargenrahmen aus Rechteckrohr $35 \times 25\text{mm}$. Stahlteile pulverbeschichtet.

B/T -130/80 cm

- Tischhöhe 76cm, Normgröße 6, Farbkennzeichnung blau
- Metallfarbe ähnlich weißaluminium RAL 9006
- Spanplatte Dekor.

Platte aus einer Dreischicht-Gütefeinspanplatte E1 mit RAL-Gütezeichen nach DIN EN 312, beidseitig melaminharzpressbeschichtet, hergestellt nach DIN EN 14322 und geprüft nach DIN 68861.

- Plattenstärke 25mm
- Plattenfarbe Ahorn Dekor natur
- Plattenkante 2,5mm Kunststoff, Plattenecken gerundet $r=2,5\text{mm}$.
- Dekorfarbe Plattenkante Ahorn Dekor natur
- mit Stellgleiter Kunststoff

4,000

St

Übertrag

Titel Möblierung UG

01.01.7

Vorwärts federnder Freischwinger
 Vorwärts federnder Freischwinger
 Sitzhöhe: nach DIN EN 1729-1
 Zertifikat: GS-Geprüfte Sicherheit

Stabile Freischwingerkonstruktion mit Z-Form-Gestell, nach vorne federnd. Ab der Sitzhöhe 38cm mit eingeschweißter Querstrebe zwischen den Kufen. Gestell aus einem Stück fünffach gebogen, aus Präzisions-Rundstahlrohr der Güteklasse HC420LA d=22mm, epoxydharz-pulverbeschichtet oder verchromt. Sitz-Lehnenschale aus doppelwandigem, strukturiertem Polypropylen, körpergerecht geformt. Polypropylen ist voll recyclebar. Luftpolster-Effekt durch gelochte Sitzober- und Sitzunterfläche. Mit Griffloch in der Rückenlehne. Sitz-Lehnenschale tailliert und somit auch verkehrt herum besitzbar. In der hinteren Sitzhaltung weist die Rückenlehne eine Kontur auf, die der anatomischen Form der Lendenwirbelsäule entspricht, ohne Druckstellen zu erzeugen. Negative Sitzneigung von ca. -3°, unterstützt den Körper ergonomisch bei der vorderen Sitzhaltung.

- Sitzhöhe 46cm, Normgröße 6, Farbkennzeichnung blau
- Metallfarbe ähnlich weißaluminium RAL 9006
- Sitz und Lehne Kunststoff hellgrün
- mit Filzgleiter
- Mit Aufstuhlschutz und Kantenschutz. Transparentes Kunststoffteil aus Polycarbonat mit grauer, rutschhemmender Auflage aus TPU (Thermoplastisches Polyurethan). Im hinteren unteren Biegebereich auf das Gestell aufgebracht. Beim Aufstuhlen wird das Herunterrutschen des Stuhls vom Tisch wirksam verhindert, die Tischkante geschont und vor Beschädigungen geschützt.

16,000

St

.....

.....

01.01.8

Lehrerschreibtisch
 Lehrerschreibtisch
 Plattenmaße: B/T 150x65cm
 Tischbeine: Rundrohr
 Ausstattung: Unterbau mit Auszügen
 Einteilung: 1,5+2+3+3 HE

Standsicher geschweißte Vierbeinkonstruktion aus Präzisionsstahl. Beine aus Rundstahlrohr d=35mm an einem umlaufenden Zargenrahmen aus Rechteckrohr 35x25mm. Stahlteile pulverbeschichtet. Einseitig Unterbau mit 4 Auszügen mit Zentralverschluss und Auszugssperre. Die Auszüge sind mit verdeckten Kugellager-Führungen ausgestattet. 1,5 HE -Schub mit Kunststoff-Materialschale.

- Tischhöhe 76cm, Normgröße 6, Farbkennzeichnung blau
- Metallfarbe ähnlich weißaluminium RAL 9006
- Spanplatte Dekor.
 Platte aus einer Dreischicht-Gütefeinspanplatte E1 mit RAL-Gütezeichen nach DIN EN 312, beidseitig melaminharzpressbeschichtet, hergestellt nach DIN EN 14322 und geprüft nach DIN 68861.
- Plattenstärke 25mm
- Plattenfarbe Ahorn Dekor natur
- Plattenkante 2,5mm Kunststoff, Plattenecken gerundet r= 2,5mm.
- Dekorfarbe Plattenkante Ahorn Dekor natur
- Montageposition Unterbau links
- Korpus aus 19 mm Dreischicht-Gütefeinspanplatten E1 nach DIN EN 312, beidseitig melaminharzpressbeschichtet mit PVC-freier Kante
- Korpusfarbe Dekor grauweiß

Übertrag

.....

Titel Möblierung UG

- Front aus 19 mm Dreischicht-Gütefeinspanplatten E1 nach DIN EN 312, beidseitig melaminharzpressbeschichtet mit PVC-freier Kante
- Frontfarbe Dekor grauweiß
- Frontkante 1,5mm Kunststoff
- Dekorfarbe Frontkante grauweiß
- Metallbügelgriff vernickelt
- Orgaschübe mit Teilauszug
- Mit Orga-Set bestehend aus 3 Trennstegen.
- Zylinderschloss, Einheitsschließung
- mit Verblendung
- mit Stellgleiter Kunststoff

1,000

St

.....

.....

01.01.9 0

Drehstuhl Lehrer

Drehstuhl

Sitzhöhe: stufenlose Höhenverstellung von 43,4 bis 56,2cm

Sitzbreite: 45cm

Funktion: Haken für Stuhlaufhängung

Gestell bestehend aus einem 5-strahligen Alufußkreuz.

Stufenlose Sitzhöhenverstellung durch Gasfeder mit Kopfauslösung aus Stahl. Stahlteile epoxydharz-pulverbeschichtet. Sitzträger dunkelgrau, Gasfeder schwarz beschichtet. Mit Haken für die Stuhlaufhängung an Tischplatten. Haken am Sitzträger fest verschraubt.

Grundkörper aus schwarzem, glasfaserverstärktem Polypropylen, Unterseite aus thermoplastischem Elastomer, um beim Aufstuhlen das Herunterrutschen des Stuhls vom Tisch zu verhindern und vor Kratzern und Beschädigungen der Tischoberfläche zu schützen. Sitz-Lehnenschale aus doppelwandigem, strukturiertem Polypropylen, körpergerecht geformt. Polypropylen ist voll recyclebar. Luftpolster-Effekt durch gelochte Sitzober- und Sitzunterfläche. Sitzfläche mit strapazierfähiger und fester Polsterung aus PUR- Schaumstoff, mit Stoff bezogen. Mit Griffloch in der Rückenlehne. Sitz-Lehnenschale tailliert und somit auch verkehrt herum besitzbar. In der hinteren Sitzhaltung weist die Rückenlehne eine Kontur auf, die der anatomischen Form der Lendenwirbelsäule entspricht, ohne Druckstellen zu erzeugen.

- Metallfarbe ähnlich weißaluminium RAL 9006
- Sitz und Lehne Kunststoff schwarzgrau
- Sitzbezug: schwarz, 100% Polyester
- Scheuertouren; Reibecktheit: größer gleich 100.000;
- 4 nass, 4 trocken
- Breite; Gewicht: 1400 mm; 448 g/lfm, 320 g/m²
- Lichtecktheit: 5 (1-8)
- Brandschutznachweise: EN 1021-1 (P-c, Zigarettentest), EN 1021-2 (P-b, Streichholztest), BS 7176 Low Hazard, EN 13501-1 Adhered Class B, s1, d0, Un-adh. Class C, s1, d0, NFPA 260, CAL 117
- Umweltnachweise: OEKO-TEX 100 (Kategorie 2), recyclebar, schwermetallfreie Farben
- weiche Rollen, Höhe +2,5cm

1,000

St

.....

.....

Übertrag

.....

Titel Möblierung UG

01.01.10

Langwandtafel Lehrküche

Langwandtafel

B/H 240,4x120,8cm

Aufstellung: wandmontiert hängend (Stahlbetonwand)

Zertifikat: GS-Geprüfte Sicherheit, geprüft nach DIN EN 14434

Tafel zur Befestigung an der Wand. Tafelfläche schraublos eingefasst mit abgerundeten Aluprofilen und Sicherheitsecken aus Kunststoff, zusätzlich mit Silikon wasserfest abgedichtet.

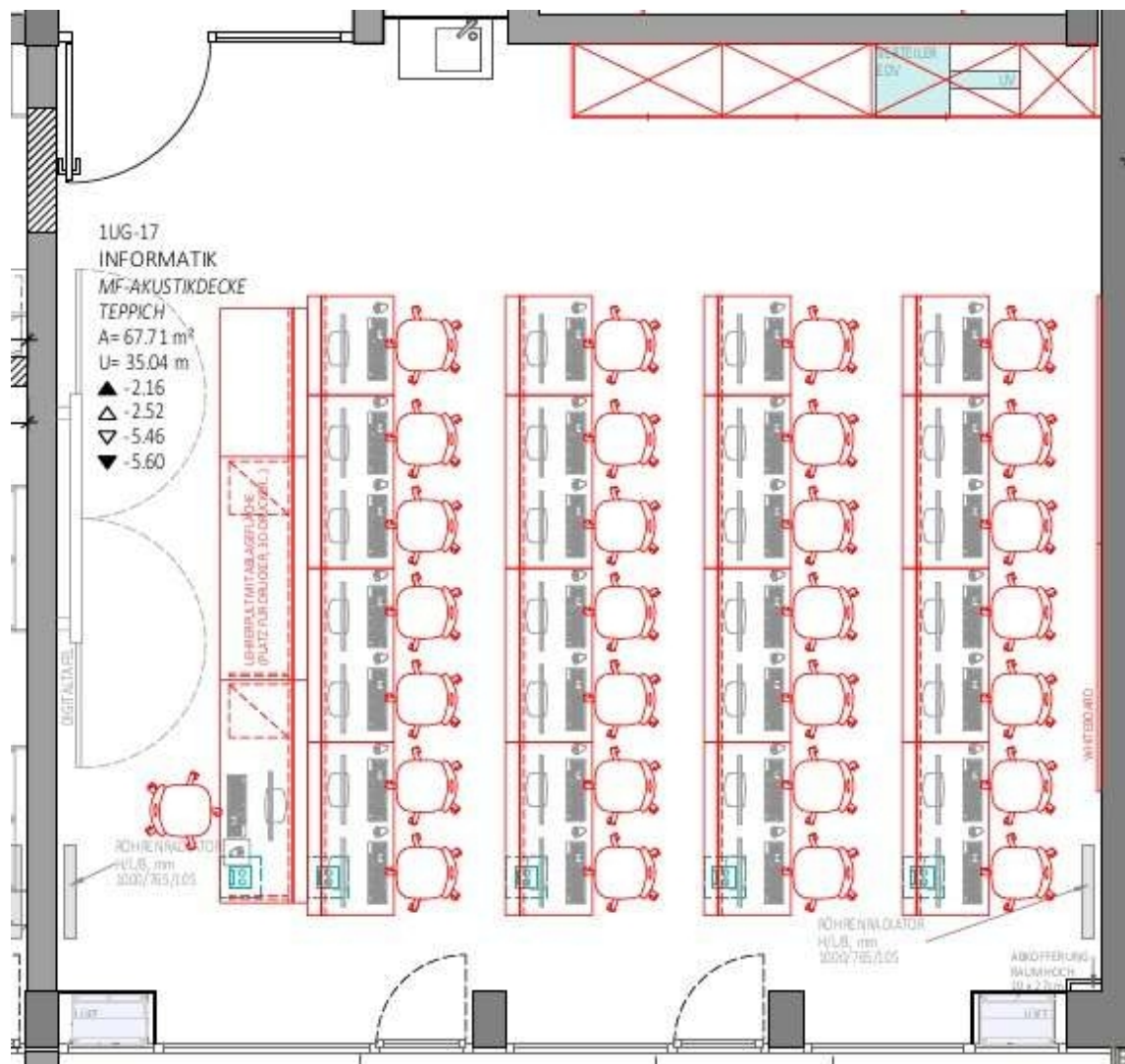
B/H -240/120,8 cm

- Tafelfläche 1 Stahlmail weiß ohne Lineatur

1,000

St

Planunterlagen 1UG-17 Informatik



Übertrag

Titel Möblierung UG

(Schematische Darstellung Informatik ohne Maßstab. Auszug aus Werkplanung)

01.01.11

Computertisch Schüler

Computertisch

Plattenmaße: B/T 140x75cm

Gesamtmaße: B/T 140x79,4cm

Plattenstärke: 25mm

Tischhöhe: 72cm

Funktion: Tischplatte verschiebbar

Computertisch mit Kabelkanal über die gesamte Tischbreite. Stabile C-Form Doppelsäulenkonstruktion aus Präzisions-Flachoval-Stahlrohr 50x30mm mit 2 obenliegenden Querzargen und zusätzlicher Plattenabstützung. Ovalstahlkufen mit Kunststoff-Trittschutz und Stellgleiter. Stahlteile epoxydharz-pulverbeschichtet. Großzügig dimensionierter Kabelschacht über die gesamte Tischbreite, H/T 10x16cm unter der Tischplatte, rechts und links je mit einer Zugentlastung. Tischplatte 12cm verschiebbar für freien Zugang zum Kabelschacht, mit Druckzylinderschloss arretierbar zum Schutz vor unbefugtem Zugriff. Kabeldurchführung mittels Dichtungsprofil, das über die gesamte Tischbreite zwischen Tischplatte und Rückwand des Kabelschachts verläuft.

Im Kabelschacht muss ein Mehrfachverteiler integriert sein, damit der Anschluss direkt am Tisch erfolgen kann. Die Anschlussmöglichkeiten im Bodentank sind nämlich begrenzt.

- Metallfarbe ähnlich weißaluminium RAL 9006

- Spanplatte Dekor.

Platte aus einer Dreischicht-Gütefeinspanplatte E1 mit RAL-Gütezeichen nach DIN EN 312, beidseitig melaminharzpressbeschichtet, hergestellt nach DIN EN 14322 und geprüft nach DIN 68861.

- Plattenfarbe Ahorn Dekor natur

- Plattenkante 2,5mm Kunststoff.

- Zylinderschloss, Einheitsschließung

- Dekorfarbe Plattenkante Ahorn Dekor natur

- Kabelkanal tischplattenbündig

- mit 2 Paar Stuhlaufhängungen für Drehstuhl

12,000

St

.....

.....

01.01.12

Computertisch Schüler

Computertisch

Plattenmaße: B/T 80x75cm

Gesamtmaße: B/T 80x79,4cm

Plattenstärke: 25mm

Tischhöhe: 72cm

Funktion: Tischplatte verschiebbar

Computertisch mit Kabelkanal über die gesamte Tischbreite. Stabile C-Form Doppelsäulenkonstruktion aus Präzisions-Flachoval-Stahlrohr 50x30mm mit 2 obenliegenden Querzargen und zusätzlicher Plattenabstützung. Ovalstahlkufen mit Kunststoff-Trittschutz und Stellgleiter. Stahlteile epoxydharz-pulverbeschichtet. Großzügig dimensionierter Kabelschacht über die gesamte Tischbreite, H/T 10x16cm unter der Tischplatte, rechts und links je mit einer Zugentlastung. Tischplatte 12cm verschiebbar für freien Zugang zum Kabelschacht, mit Druckzylinderschloss arretierbar zum Schutz vor unbefugtem Zugriff.

Übertrag

.....

Titel Möblierung UG

Kabeldurchführung mittels Dichtungsprofil, das über die gesamte Tischbreite zwischen Tischplatte und Rückwand des Kabelschachts verläuft.

Im Kabelschacht muss ein Mehrfachverteiler integriert sein, damit der Anschluss direkt am Tisch erfolgen kann.

Die Anschlussmöglichkeiten im Bodentank sind nämlich begrenzt.

- Metallfarbe ähnlich weißaluminium RAL 9006

- Spanplatte Dekor.

Platte aus einer Dreischicht-Gütefeinspanplatte E1 mit RAL-Gütezeichen nach DIN EN 312, beidseitig melaminharzpressbeschichtet, hergestellt nach DIN EN 14322 und geprüft nach DIN 68861.

- Plattenfarbe Ahorn Dekor natur

- Plattenkante 2,5mm Kunststoff.

- Dekorfarbe Plattenkante Ahorn Dekor natur

- Zylinderschloss, Einheitsschließung

- Kabelkanal tischplattenbündig

- mit 2 Paar Stuhlaufhängungen für Drehstuhl

4,000

St

.....

.....

01.01.13

CPU-Winkel

CPU-Winkel

B/H/T 15x37x37cm

Winkel aus Stahlblech 2,5mm für Computertisch.

Befestigung mittels 2 Schellen an den Tischbeinen. Mit Spanngurt zur Befestigung der CPU. Stahlteile epoxydharz-pulverbeschichtet.

- Metallfarbe ähnlich weißaluminium RAL 9006

- Montageposition links innen

12,000

St

.....

.....

01.01.14

CPU-Winkel

CPU-Winkel

B/H/T 15x37x37cm

Winkel aus Stahlblech 2,5mm für Computertisch.

Befestigung mittels 2 Schellen an den Tischbeinen. Mit Spanngurt zur Befestigung der CPU. Stahlteile epoxydharz-pulverbeschichtet.

- Metallfarbe ähnlich weißaluminium RAL 9006

- Montageposition rechts innen

16,000

St

.....

.....

01.01.15

Drehstuhl Schüler

Drehstuhl

Sitzhöhe: stufenlose Höhenverstellung von 42,4 bis 55,2cm

Sitzbreite: 43cm

Übertrag

.....

Titel Möblierung UG

Funktion: Haken für Stuhlaufhängung

Zertifikat: GS-Geprüfte Sicherheit

Gestell bestehend aus einem 5-strahligen Alufußkreuz.

Stufenlose Sitzhöhenverstellung durch Gasfeder mit Kopfauslösung aus Stahl. Stahlteile epoxydharz-pulverbeschichtet. Sitzträger dunkelgrau, Gasfeder schwarz beschichtet. Mit Haken für die Stuhlaufhängung an Tischplatten. Haken am Sitzträger fest verschraubt.

Grundkörper aus schwarzem, glasfaserverstärktem Polypropylen, Unterseite aus thermoplastischem Elastomer, um beim Aufstuhlen das Herunterrutschen des Stuhls vom Tisch zu verhindern und vor Kratzern und Beschädigungen der Tischoberfläche zu schützen. Sitz-Lehnenschale aus doppelwandigem, strukturiertem Polypropylen, körpergerecht geformt. Polypropylen ist voll recyclebar. Luftpolster-Effekt durch gelochte Sitzober- und Sitzunterfläche. Mit Griffloch in der Rückenlehne. Sitz-Lehnenschale tailliert und somit auch verkehrt herum besitzbar. In der hinteren Sitzhaltung weist die Rückenlehne eine Kontur auf, die der anatomischen Form der Lendenwirbelsäule entspricht, ohne Druckstellen zu erzeugen.

- Metallfarbe ähnlich weißaluminium RAL 9006
- Sitz und Lehne Kunststoff hellgrün
- mit Filzgleiter

28,000

St

.....

.....

01.01.16

Computertisch Lehrer

Computertisch

Plattenmaße: B/T 180x75cm

Gesamtmaße: B/T 180x79,4cm

Plattenstärke: 25mm

Tischhöhe: 72cm

Funktion: Tischplatte verschiebbar

Computertisch mit Kabelkanal über die gesamte Tischbreite. Stabile C-Form Doppelsäulenkonstruktion aus Präzisions-Flachoval-Stahlrohr 50x30mm mit 2 obenliegenden Querzargen und zusätzlicher Plattenabstützung. Ovalstahlkufen mit Kunststoff-Trittschutz und Stellgleiter. Stahlteile epoxydharz-pulverbeschichtet. Großzügig dimensionierter Kabelschacht über die gesamte Tischbreite, H/T 10x16cm unter der Tischplatte, rechts und links je mit einer Zugentlastung. Tischplatte 12cm verschiebbar für freien Zugang zum Kabelschacht, mit Druckzylinderschloss arretierbar zum Schutz vor unbefugtem Zugriff. Kabeldurchführung mittels Dichtungsprofil, das über die gesamte Tischbreite zwischen Tischplatte und Rückwand des Kabelschachts verläuft.

Im Kabelschacht muss ein Mehrfachverteiler integriert sein, damit der Anschluss direkt am Tisch erfolgen kann.

Die Anschlussmöglichkeiten im Bodentank sind nämlich begrenzt.

- Metallfarbe ähnlich weißaluminium RAL 9006

- Spanplatte Dekor.

Platte aus einer Dreischicht-Gütefeinspanplatte E1 mit RAL-Gütezeichen nach DIN EN 312, beidseitig melaminharzpressbeschichtet, hergestellt nach DIN EN 14322 und geprüft nach DIN 68861.

- Plattenfarbe Ahorn Dekor natur

Übertrag

.....

Titel Möblierung UG

- Plattenkante 2,5mm Kunststoff.
- Dekorfarbe Plattenkante Ahorn Dekor natur
- Zylinderschloss, Einheitsschließung
- Kabelkanal tischplattenbündig
- mit 2 Paar Stuhlaufhängungen für Drehstuhl

1,000

St

.....

.....

01.01.17

CPU-Winkel
CPU-Winkel
B/H/T 15x37x37cm

Winkel aus Stahlblech 2,5mm für Computertisch.
Befestigung mittels 2 Schellen an den Tischbeinen. Mit Spanngurt zur Befestigung der CPU. Stahlteile epoxydharz-pulverbeschichtet.

- Metallfarbe ähnlich weißaluminium RAL 9006
- Montageposition rechts innen

1,000

St

.....

.....

01.01.18

Computertisch Lehrer
Computertisch
Plattenmaße: B/T 180x75cm
Gesamtmaße: B/T 180x79,4cm
Plattenstärke: 25mm
Tischhöhe: 72cm
Funktion: Tischplatte verschiebbar

Computertisch mit Kabelkanal über die gesamte Tischbreite. Stabile C-Form Doppelsäulenkonstruktion aus Präzisions-Flachoval-Stahlrohr 50x30mm mit 2 obenliegenden Querzargen und zusätzlicher Plattenabstützung. Ovalstahlkufen mit Kunststoff-Trittschutz und Stellgleiter. Stahlteile epoxydharz-pulverbeschichtet. Großzügig dimensionierter Kabelschacht über die gesamte Tischbreite, H/T 10x16cm unter der Tischplatte, rechts und links je mit einer Zugentlastung. Tischplatte 12cm verschiebbar für freien Zugang zum Kabelschacht, mit Druckzylinderschloss arretierbar zum Schutz vor unbefugtem Zugriff. Kabeldurchführung mittels Dichtungsprofil, das über die gesamte Tischbreite zwischen Tischplatte und Rückwand des Kabelschachts verläuft.

- Metallfarbe ähnlich weißaluminium RAL 9006
- Spanplatte Dekor.
Platte aus einer Dreischicht-Gütefeinspanplatte E1 mit RAL-Gütezeichen nach DIN EN 312, beidseitig melaminharzpressbeschichtet, hergestellt nach DIN EN 14322 und geprüft nach DIN 68861.
- Plattenfarbe Ahorn Dekor natur
- Plattenkante 2,5mm Kunststoff.
- Dekorfarbe Plattenkante Ahorn Dekor natur
- Zylinderschloss, Einheitsschließung
- Kabelkanal tischplattenbündig

1,000

St

.....

.....

Übertrag

.....

Titel Möblierung UG

01.01.19

Computertisch Lehrer

Computertisch

Plattenmaße: B/T 120x75cm

Gesamtmaße: B/T 120x79,4cm

Plattenstärke: 25mm

Tischhöhe: 72cm

Funktion: Tischplatte verschiebbar

Computertisch mit Kabelkanal über die gesamte Tischbreite. Stabile C-Form Doppelsäulenkonstruktion aus Präzisions-Flachoval-Stahlrohr 50x30mm mit 2 obenliegenden Querzargen und zusätzlicher Plattenabstützung. Ovalstahlkufen mit Kunststoff-Trittschutz und Stellgleiter. Stahlteile epoxydharz-pulverbeschichtet. Großzügig dimensionierter Kabelschacht über die gesamte Tischbreite, H/T 10x16cm unter der Tischplatte, rechts und links je mit einer Zugentlastung. Tischplatte 12cm verschiebbar für freien Zugang zum Kabelschacht, mit Druckzylinderschloss arretierbar zum Schutz vor unbefugtem Zugriff. Kabeldurchführung mittels Dichtungsprofil, das über die gesamte Tischbreite zwischen Tischplatte und Rückwand des Kabelschachts verläuft.

- Metallfarbe ähnlich weißaluminium RAL 9006

- Spanplatte Dekor.

Platte aus einer Dreischicht-Gütefeinspanplatte E1 mit RAL-Gütezeichen nach DIN EN 312, beidseitig melaminharzpressbeschichtet, hergestellt nach DIN EN 14322 und geprüft nach DIN 68861.

- Plattenfarbe Ahorn Dekor natur

- Plattenkante 2,5mm Kunststoff.

- Zylinderschloss, Einheitsschließung

- Dekorfarbe Plattenkante Ahorn Dekor natur

- Kabelkanal tischplattenbündig

1,000

St

.....

.....

01.01.20

Rollcontainer 10,5 HE

Rollcontainer 10,5 HE

B/H/T: 43x60x60cm

Einteilung: 1,5+3+3+3 HE

Zertifikat: GS-Geprüfte Sicherheit

Fahrbarer Container mit Zentralverschluss und Auszugssperre. Gedübelte und geleimte Böden oben und unten. Rückwand mit Nut und Feder eingesetzt. 4 Doppellenkrollen, 2 davon feststellbar.

Die Auszüge sind mit verdeckten Kugellager-Führungen ausgestattet.

1,5 HE -Schub mit Kunststoff-Materialschale.

3 HE -Schübe mit doppelter Seitenwandlochung zur Aufnahme des Organisations-Zubehörs.

Belastbarkeit der Schübe nach EN 15338 Level 2: 1,5 HE: max. 6kg.

3 HE: bei Teilauszug max. 25kg, bei Überauszug max. 45kg.

- Front aus 19 mm Dreischicht-Gütefeinspanplatten E1 nach DIN EN 312, beidseitig melaminharzpressbeschichtet mit PVC-freier Kante

- Frontfarbe Ahorn Dekor natur

- Frontkante 1,5mm Kunststoff

- Dekorfarbe Frontkante Ahorn Dekor natur

- Korpus aus 19 mm Dreischicht-Gütefeinspanplatten E1 nach DIN EN 312, beidseitig

Übertrag

.....

Titel Möblierung UG

melaminharzpressbeschichtet mit PVC-freier Kante

- Korpusfarbe Dekor grauweiß
- Zylinderschloss, Einheitsschließung
- Metallbügelgriff vernickelt
- Orgaschübe mit Teilauszug

1,000

St

.....

.....

01.01.21

Drehstuhl Lehrer

Drehstuhl

Sitzhöhe: stufenlose Höhenverstellung von 43,4 bis 56,2cm

Sitzbreite: 45cm

Funktion: Haken für Stuhlaufhängung

Gestell bestehend aus einem 5-strahligen Alufußkreuz.

Stufenlose Sitzhöhenverstellung durch Gasfeder mit Kopfauslösung aus Stahl. Stahlteile epoxydharz-pulverbeschichtet. Sitzträger dunkelgrau, Gasfeder schwarz beschichtet. Mit Haken für die Stuhlaufhängung an Tischplatten. Haken am Sitzträger fest verschraubt.

Grundkörper aus schwarzem, glasfaserverstärktem Polypropylen, Unterseite aus thermoplastischem Elastomer, um beim Aufstuhlen das Herunterrutschen des Stuhls vom Tisch zu verhindern und vor Kratzern und Beschädigungen der Tischoberfläche zu schützen. Sitz-Lehnenschale aus doppelwandigem, strukturiertem Polypropylen, körpergerecht geformt. Polypropylen ist voll recyclebar. Luftpolster-Effekt durch gelochte Sitzober- und Sitzunterfläche. Sitzfläche mit strapazierfähiger und fester Polsterung aus PUR- Schaumstoff, mit Stoff bezogen. Mit Griffloch in der Rückenlehne. Sitz-Lehnenschale tailliert und somit auch verkehrt herum besitzbar. In der hinteren Sitzhaltung weist die Rückenlehne eine Kontur auf, die der anatomischen Form der Lendenwirbelsäule entspricht, ohne Druckstellen zu erzeugen.

- Metallfarbe ähnlich weißaluminium RAL 9006

- Sitz und Lehne Kunststoff schwarzgrau

- Sitzbezug: schwarz, 100% Polyester

Scheuertouren; Reibechtheit: größer gleich 100.000; 4 nass, 4 trocken

Breite; Gewicht: 1400 mm; 448 g/lfm, 320 g/m²

Lichtehtheit: 5 (1-8)

Brandschutznachweise: EN 1021-1 (P-c, Zigarettentest), EN 1021-2 (P-b, Streichholztest),

BS 7176 Low Hazard, EN 13501-1 Adhered Class B, s1, d0, Un-adh. Class C, s1, d0, NFPA 260, CAL 117

Umweltnachweise: OEKO-TEX 100 (Kategorie 2), recyclebar, schwermetallfreie Farben

- mit Filzgleiter

1,000

St

.....

.....

Schränk wand Informatik

Schränk wand Informatik

Übertrag

.....

Titel Möblierung UG

01.01.22

Blendseite 6 OH

Blendseite 6 OH

für Korpustiefe 42,5cm. Konstruktion und Ausführung:
siehe technische Vorbemerkungen Schrankprogramm in Elementbauweise.

- * Gesamt H/T 234,5/45 cm
- Ausführung für Gesamthöhe, 7,5cm Sockel
- Korpus aus 19 mm Dreischicht-Gütefeinspanplatten E1 nach DIN EN 312, beidseitig melaminharzpressbeschichtet mit PVC-freier Kante
- Korpusfarbe Dekor grauweiß
- Korpusvorderkanten 1,5mm Kunststoff
- Dekorfarbe Korpusvorderkante grauweiß

1,000

St

.....

.....

01.01.23

Blendseite 2 OH

Blendseite 2 OH

für Korpustiefe 42,5cm. Konstruktion und Ausführung:
siehe technische Vorbemerkungen Schrankprogramm in Elementbauweise.

- * Gesamt H/T 84,5/45 cm
- Ausführung für Gesamthöhe, 7,5cm Sockel
- Korpus aus 19 mm Dreischicht-Gütefeinspanplatten E1 nach DIN EN 312, beidseitig melaminharzpressbeschichtet mit PVC-freier Kante
- Korpusfarbe Dekor grauweiß
- Korpusvorderkanten 1,5mm Kunststoff
- Dekorfarbe Korpusvorderkante grauweiß

1,000

St

.....

.....

01.01.24

Schrank mit 2 Türen.

Schrank mit 2 Türen.

Konstruktion und Ausführung: siehe technische Vorbemerkungen Schrankprogramm in Elementbauweise.

- * Gesamt B/H/T 120/234,5/44,5 cm
- 5 Einlegeböden, MFB-Platte 25mm, Dekor wie Korpus
- Front aus 19 mm Dreischicht-Gütefeinspanplatten E1 nach DIN EN 312, beidseitig melaminharzpressbeschichtet mit PVC-freier Kante
- Frontfarbe Dekor grauweiß
- Frontkante 1,5mm Kunststoff
- Dekorfarbe Frontkante grauweiß
- Korpus aus 19 mm Dreischicht-Gütefeinspanplatten E1 nach DIN EN 312, beidseitig melaminharzpressbeschichtet mit PVC-freier Kante
- Korpusfarbe Dekor grauweiß
- Korpusvorderkanten 1,5mm Kunststoff
- Dekorfarbe Korpusvorderkante grauweiß

Übertrag

.....

Titel
 Möbliering UG

- Ausführung mit Sockelausklindung
- Zylinderschloss, Einheitsschließung
- Metallbügelgriff vernickelt
- Bänder sichtbar, 270°
- Lieferung zerlegt

3,000

St

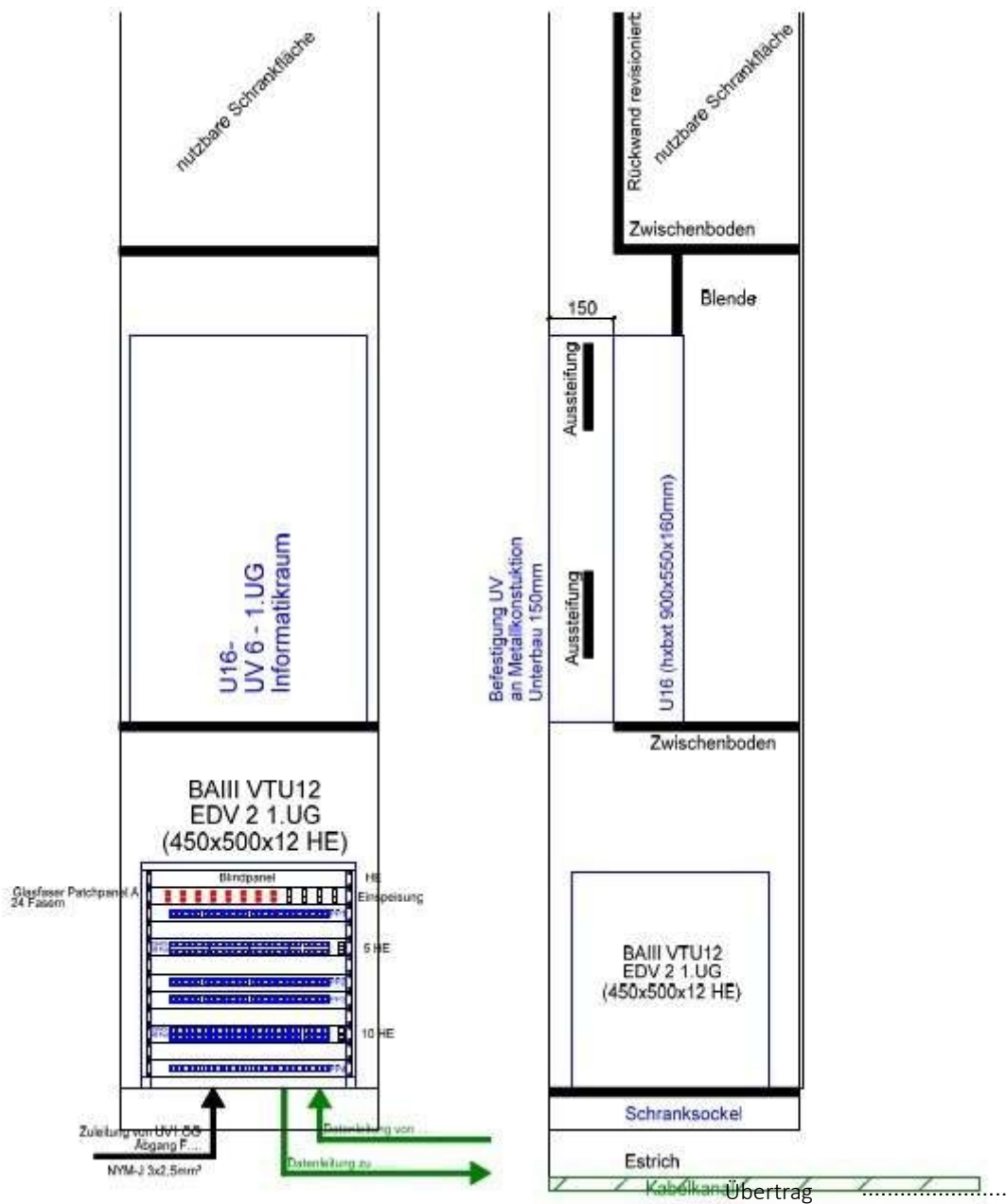
.....

.....

01.01.25

Ausschnitt Elektro-UV

Zulage zur vorbeschriebenen Schrankwand für den Ausschnitt bzw. die Berücksichtigung der wandseitigen Elektro-Unterverteilung gem beiliegender Skizze.
Ausführung in Abstimmung mit der Bauleitung.
Aufmaß vor Ort ist zwingend erforderlich.



Titel Möblierung UG

- Schemaskizze Elektro-UV -

1,000

psch

.....

.....

01.01.26

Schränk, 1 Tür.

Schränk, 1 Tür.

Konstruktion und Ausführung: siehe technische Vorbemerkungen Schrankprogramm in Elementbauweise.

* Gesamt B/H/T 60/234,5/44,5 cm

- Front links angeschlagen
- 5 Einlegeböden, MFB-Platte 25mm, Dekor wie Korpus
- Front aus 19 mm Dreischicht-Gütefeinspanplatten E1 nach DIN EN 312, beidseitig melaminharzpressbeschichtet mit PVC-freier Kante
- Frontfarbe Dekor grauweiß
- Frontkante 1,5mm Kunststoff
- Dekorfarbe Frontkante grauweiß
- Korpus aus 19 mm Dreischicht-Gütefeinspanplatten E1 nach DIN EN 312, beidseitig melaminharzpressbeschichtet mit PVC-freier Kante
- Korpusfarbe Dekor grauweiß
- Korpusvorderkanten 1,5mm Kunststoff
- Dekorfarbe Korpusvorderkante grauweiß
- Ausführung mit Sockelausklindung
- Zylinderschloss, Einheitsschließung
- Metallbügelgriff vernickelt
- Bänder sichtbar, 270°
- Lieferung zerlegt

1,000

St

.....

.....

01.01.27

Aufsatzschrank ohne Sockel, 2 Türen.

Aufsatzschrank ohne Sockel, 2 Türen.

Konstruktion und Ausführung: siehe technische Vorbemerkungen Schrankprogramm in Elementbauweise.

* Gesamt B/H/T 120/75/44,5 cm

- 1 Einlegeboden, MFB-Platte 25mm, Dekor wie Korpus
- Front aus 19 mm Dreischicht-Gütefeinspanplatten E1 nach DIN EN 312, beidseitig melaminharzpressbeschichtet mit PVC-freier Kante
- Frontfarbe Dekor grauweiß
- Frontkante 1,5mm Kunststoff
- Dekorfarbe Frontkante grauweiß
- Korpus aus 19 mm Dreischicht-Gütefeinspanplatten E1 nach DIN EN 312, beidseitig melaminharzpressbeschichtet mit PVC-freier Kante
- Korpusfarbe Dekor grauweiß
- Korpusvorderkanten 1,5mm Kunststoff

Übertrag

.....

Titel Möblierung UG

- Dekorfarbe Korpusvorderkante grauweiß
- Zylinderschloss, Einheitsschließung
- Metallbügelgriff vernickelt
- Bänder sichtbar, 270°
- Lieferung zerlegt

3,000

St

.....

.....

01.01.28

Aufsatzschrank, ohne Sockel 1 Tür.

Aufsatzschrank, ohne Sockel 1 Tür.

Konstruktion und Ausführung: siehe technische Vorbemerkungen Schrankprogramm in Elementbauweise.

* Gesamt B/H/T 60/75/44,5 cm

- Front links angeschlagen
- 1 Einlegeboden, MFB-Platte 25mm, Dekor wie Korpus
- Front aus 19 mm Dreischicht-Gütefeinspanplatten E1 nach DIN EN 312, beidseitig melaminharzpressbeschichtet mit PVC-freier Kante
- Frontfarbe Dekor grauweiß
- Frontkante 1,5mm Kunststoff
- Dekorfarbe Frontkante grauweiß
- Korpus aus 19 mm Dreischicht-Gütefeinspanplatten E1 nach DIN EN 312, beidseitig melaminharzpressbeschichtet mit PVC-freier Kante
- Korpusfarbe Dekor grauweiß
- Korpusvorderkanten 1,5mm Kunststoff
- Dekorfarbe Korpusvorderkante grauweiß
- Zylinderschloss, Einheitsschließung
- Metallbügelgriff vernickelt
- Bänder sichtbar, 270°
- Lieferung zerlegt

1,000

St

.....

.....

01.01.29

Wandanschlussblende für Unterschränk,

Wandanschlussblende für Unterschränk,

korpusbündig. Konstruktion und Ausführung: siehe technische Vorbemerkungen Schrankprogramm in Elementbauweise.

* Gesamt B/H 10/197 cm

- Ausführung für Schrank mit 7,5cm Sockel
- Ausführung vorbereitet für Blende oben
- Korpusfarbe Dekor grauweiß

1,000

St

.....

.....

01.01.30

Wandanschlussblende für Aufsatzschrank,

Wandanschlussblende für Aufsatzschrank,

korpusbündig. Konstruktion und Ausführung: siehe technische Vorbemerkungen Schrankprogramm in

Übertrag

.....

Titel Möblierung UG

Elementbauweise.

B/H -10/75 cm

- Ausführung schrankhoch, oben geschlossen
- Korpusfarbe Dekor grauweiß

1,000

St

.....

.....

01.01.31

Deckenanschlussblende, korpusbündig,
Deckenanschlussblende, korpusbündig,

Einzelelement in Korpusbreite. Konstruktion und Ausführung: siehe technische Vorbemerkungen
Schranksprogramm in Elementbauweise.

B/H -120/10 cm

- Korpusfarbe Dekor grauweiß

3,000

St

.....

.....

01.01.32

Deckenanschlussblende, korpusbündig,
Deckenanschlussblende, korpusbündig,

Einzelelement in Korpusbreite. Konstruktion und Ausführung: siehe technische Vorbemerkungen
Schranksprogramm in Elementbauweise.

B/H -60/10 cm

- Korpusfarbe Dekor grauweiß

1,000

St

.....

.....

01.01.33

Langwandtafel

Langwandtafel

B/H 200,4x120,8cm

Aufstellung: wandmontiert hängend

Zertifikat: GS-Geprüfte Sicherheit, geprüft nach DIN EN 14434

Tafel zur Befestigung an der Wand. (Stahlbetonwand)

Tafelfläche schraublos eingefasst mit abgerundeten Aluprofilen und Sicherheitsecken aus Kunststoff,
zusätzlich mit Silikon wasserfest abgedichtet.

B/H -200,4/120,8 cm

- Tafelfläche 1 Stahlemail weiß ohne Lineatur

2,000

St

.....

.....

01.01.34

Langwandtafel Flur 2

Langwandtafel

Raum: 1UG-15 Flur 2 UG

B/H 250,4x120,8cm

Übertrag

.....

Titel Möblierung UG

Aufstellung: wandmontiert hängend

Zertifikat: GS-Geprüfte Sicherheit, geprüft nach DIN EN 14434

Tafel zur Befestigung an der Wand. (Stahlbetonwand)

Tafelfläche schraublos eingefasst mit abgerundeten Aluprofilen und Sicherheitsecken aus Kunststoff, zusätzlich mit Silikon wasserfest abgedichtet.

B/H -240/120,8 cm

- Tafelfläche 1 Stahlemail weiß ohne Lineatur

3,000

St

.....

.....

01.01.35 0

Langwandtafel TH1 Flur

Langwandtafel

Raum: 1UG-40 TH1/Flur

B/H 250,4x120,8cm

Aufstellung: wandmontiert hängend

Zertifikat: GS-Geprüfte Sicherheit, geprüft nach DIN EN 14434

Tafel zur Befestigung an der Wand. (Stahlbetonwand)

Tafelfläche schraublos eingefasst mit abgerundeten Aluprofilen und Sicherheitsecken aus Kunststoff, zusätzlich mit Silikon wasserfest abgedichtet.

B/H -240/120,8 cm

- Tafelfläche 1 Stahlemail weiß ohne Lineatur

1,000

St

.....

.....

01.01

Möblierung UG

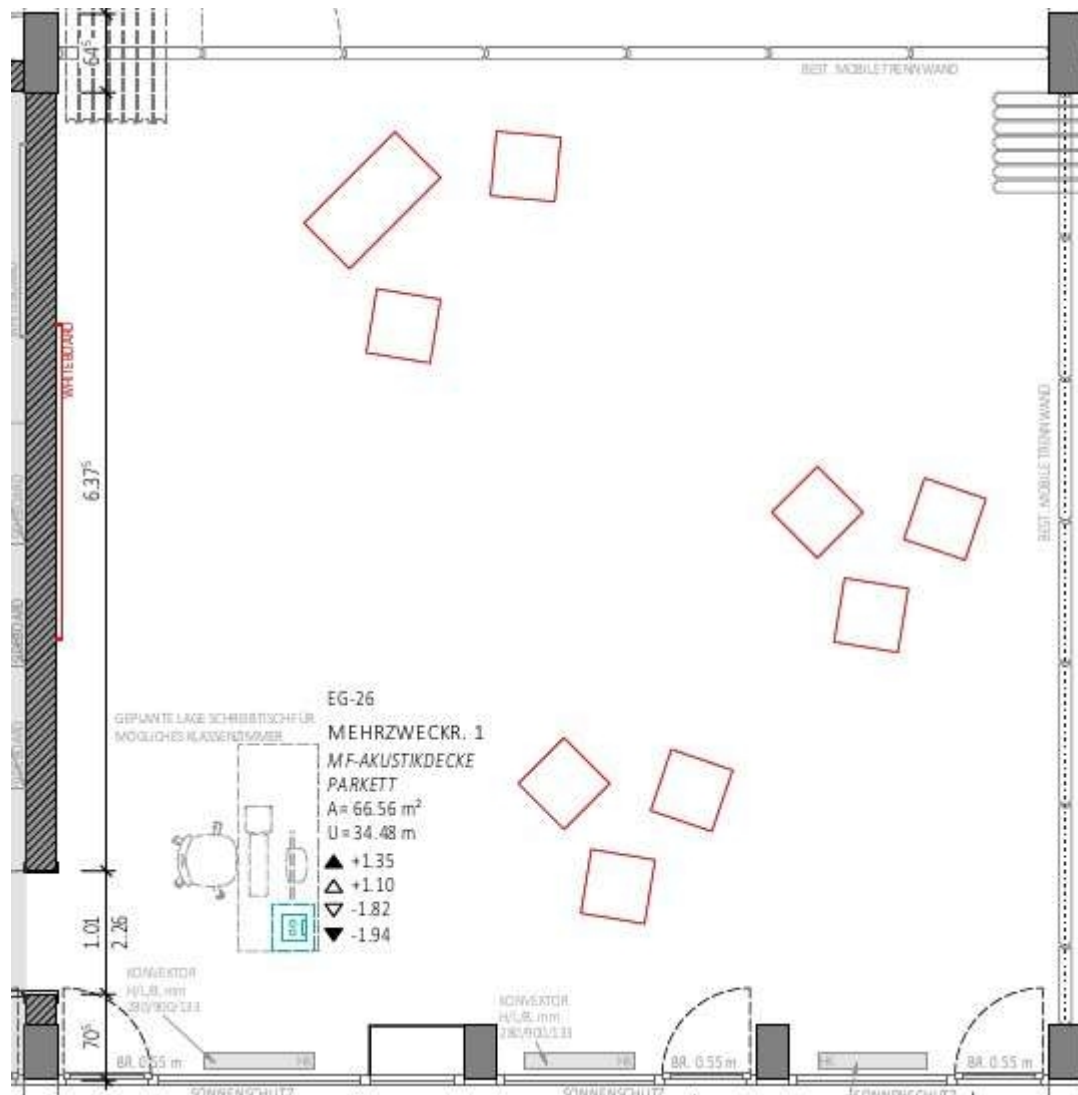
Summe netto

.....

Titel Möblierung

01.02 Möblierung EG

Planunterlagen EG-26 Mehrzweckraum 1



(Schematische Darstellung Mehrzweckraum 1 ohne Maßstab. Auszug aus Werkplanung)

01.02.1

Sitzelement linear
 Sitzelement linear
 B/T: 105,5x52,8cm
 Sitzhöhe: nach DIN EN 1729-1
 Zertifikat: GS-Geprüfte Sicherheit

Linearer Hocker bestehend aus einer Bodenplatte und einem Polster mit Kunstlederbezug. Polster aus Schaumstoff. Bezug: Kunstleder für Innenraummöbel mit intensiver Nutzung. Entspricht erhöhten hygienischen Anforderungen: anti-mikrobiell, anti-bakteriell, anti-mykotisch, wasserdicht und pflegeleicht.

Übertrag

Titel Möblierung EG

Geprüft nach EN 1021 Teil 1 und 2. Einzelne Elemente aus der Serie können zu ganzen Sitz-Schranklandschaften kombiniert werden.

- Sitzhöhe 46cm, Normgröße 6, Farbkennzeichnung blau
- Bezug: grün, Kunstleder, Mehrschichtverbund (PVC), Trägermaterial: Polyamid-Jersey
- Scheuertouren: größer gleich 120.000
- Breite; Gewicht: 1400 mm; 1092 g/lfm, 780 g/m²
- Brandschutznachweise: EN 1021-1 (P-c, Zigarettentest), EN 1021-2 (P-b, Streichholztest), NFPA 260, CAL 117 Umweltnachweise: recyclebar
- mit Filzgleiter

3,000

St

.....

.....

01.02.2

Sitzelement

Sitzelement

B/T: 52,8x52,8cm

Sitzhöhe: nach DIN EN 1729-1

Zertifikat: GS-Geprüfte Sicherheit

Quadratischer Hocker bestehend aus einer Bodenplatte und einem Polster mit Kunstlederbezug. Polster aus Schaumstoff. Bezug: Kunstleder für Innenraummöbel mit intensiver Nutzung. Entspricht erhöhten hygienischen Anforderungen: anti-mikrobiell, anti-bakteriell, anti-mykotisch, wasserdicht und pflegeleicht. Geprüft nach EN 1021 Teil 1 und 2. Einzelne Elemente aus der Serie können zu ganzen Sitz-Schranklandschaften kombiniert werden.

- Sitzhöhe 46cm, Normgröße 6, Farbkennzeichnung blau
- Bezug: grün, Kunstleder, Mehrschichtverbund (PVC),
- Trägermaterial: Polyamid-Jersey
- Scheuertouren: größer gleich 120.000
- Breite; Gewicht: 1400 mm; 1092 g/lfm, 780 g/m²
- Brandschutznachweise: EN 1021-1 (P-c, Zigarettentest), EN 1021-2 (P-b, Streichholztest), NFPA 260, CAL 117 Umweltnachweise: recyclebar
- mit Filzgleiter

9,000

St

.....

.....

01.02.3

Langwandtafel

Langwandtafel

B/H 250,4x120,8cm

Aufstellung: wandmontiert hängend

Zertifikat: GS-Geprüfte Sicherheit, geprüft nach DIN EN 14434

Tafel zur Befestigung an der Wand. (Mauerwerk)

Tafelfläche schraublos eingefasst mit abgerundeten Aluprofilen und Sicherheitsecken aus Kunststoff, zusätzlich mit Silikon wasserfest abgedichtet.

B/H -240/120,8 cm

- Tafelfläche 1 Stahlemail weiß ohne Lineatur

1,000

St

.....

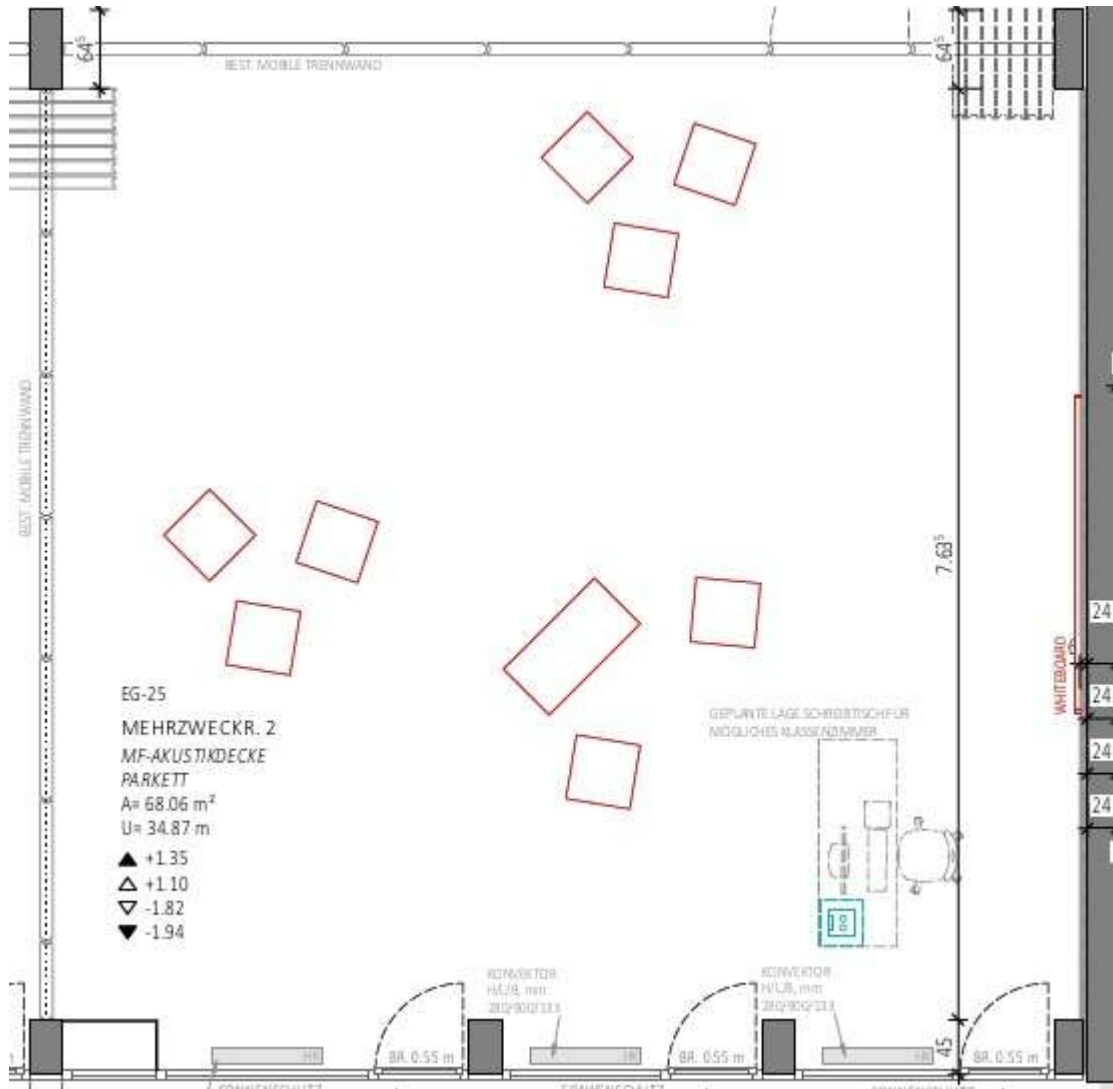
.....

Übertrag

.....

Titel Möblierung EG

Planunterlagen EG-25 Mehrzweckraum 2



(Schematische Darstellung Mehrzweckraum 2 ohne Maßstab. Auszug aus Werkplanung)

01.02.4

Sitzelement linear
 Sitzelement linear
 B/T: 105,5x52,8cm
 Sitzhöhe: nach DIN EN 1729-1
 Zertifikat: GS-Geprüfte Sicherheit

Linearer Hocker bestehend aus einer Bodenplatte und einem Polster mit Kunstlederbezug. Polster aus Schaumstoff. Bezug: Kunstleder für Innenraummöbel mit intensiver Nutzung. Entspricht erhöhten hygienischen Anforderungen: anti-mikrobiell, anti-bakteriell, anti-mykotisch, wasserdicht und pflegeleicht. Geprüft nach EN 1021 Teil 1 und 2. Einzelne Elemente aus der Serie können zu ganzen Sitz-Schranklandschaften kombiniert werden.

Übertrag

Titel Möblierung EG

- Sitzhöhe 46cm, Normgröße 6, Farbkennzeichnung blau
- Bezug: grün, Kunstleder, Mehrschichtverbund (PVC),
Trägermaterial: Polyamid-Jersey
Scheuertouren: größer gleich 120.000
Breite; Gewicht: 1400 mm; 1092 g/lfm, 780 g/m2
Brandschutznachweise: EN 1021-1 (P-c, Zigarettentest), EN 1021-2 (P-b, Streichholztest),
NFPA 260, CAL 117 Umweltnachweise: recyclebar
- mit Filzgleiter

3,000

St

.....

.....

01.02.5

Sitzelement

Sitzelement

B/T: 52,8x52,8cm

Sitzhöhe: nach DIN EN 1729-1

Zertifikat: GS-Geprüfte Sicherheit

Quadratischer Hocker bestehend aus einer Bodenplatte und einem Polster mit Kunstlederbezug. Polster aus Schaumstoff. Bezug: Kunstleder für Innenraummöbel mit intensiver Nutzung. Entspricht erhöhten hygienischen Anforderungen: anti-mikrobiell, anti-bakteriell, anti-mykotisch, wasserdicht und pflegeleicht. Geprüft nach EN 1021 Teil 1 und 2. Einzelne Elemente aus der Serie können zu ganzen Sitz-Schranklandschaften kombiniert werden.

- Sitzhöhe 46cm, Normgröße 6, Farbkennzeichnung blau
- Bezug: grün, Kunstleder, Mehrschichtverbund (PVC),
Trägermaterial: Polyamid-Jersey
Scheuertouren: größer gleich 120.000
Breite; Gewicht: 1400 mm; 1092 g/lfm, 780 g/m2
Brandschutznachweise: EN 1021-1 (P-c, Zigarettentest), EN 1021-2 (P-b, Streichholztest),
NFPA 260, CAL 117 Umweltnachweise: recyclebar
- mit Filzgleiter

9,000

St

.....

.....

01.02.6

Langwandtafel

Langwandtafel

B/H 250,4x120,8cm

Aufstellung: wandmontiert hängend

Zertifikat: GS-Geprüfte Sicherheit, geprüft nach DIN EN 14434

Tafel zur Befestigung an der Wand. (Stahlbetonwand)

Tafelfläche schraublos eingefasst mit abgerundeten Aluprofilen und Sicherheitsecken aus Kunststoff, zusätzlich mit Silikon wasserfest abgedichtet.

B/H -240/120,8 cm

- Tafelfläche 1 Stahlemail weiß ohne Lineatur

1,000

St

.....

.....

Übertrag

.....

Titel Möblierung EG

01.02.7

Langwandtafel Pausenhalle

Langwandtafel

Raum: EG-24b Pausenhalle

B/H 200,4x120,8cm

Aufstellung: wandmontiert hängend

Zertifikat: GS-Geprüfte Sicherheit, geprüft nach DIN EN 14434

Tafel zur Befestigung an der Wand. (Stahlbetonwand)

Tafelfläche schraublos eingefasst mit abgerundeten Aluprofilen und Sicherheitsecken aus Kunststoff, zusätzlich mit Silikon wasserfest abgedichtet.

B/H -150/120,8 cm

- Tafelfläche 1 Stahlemail weiß ohne Lineatur

1,000

St

.....

.....

01.02

Möblierung EG

Summe netto

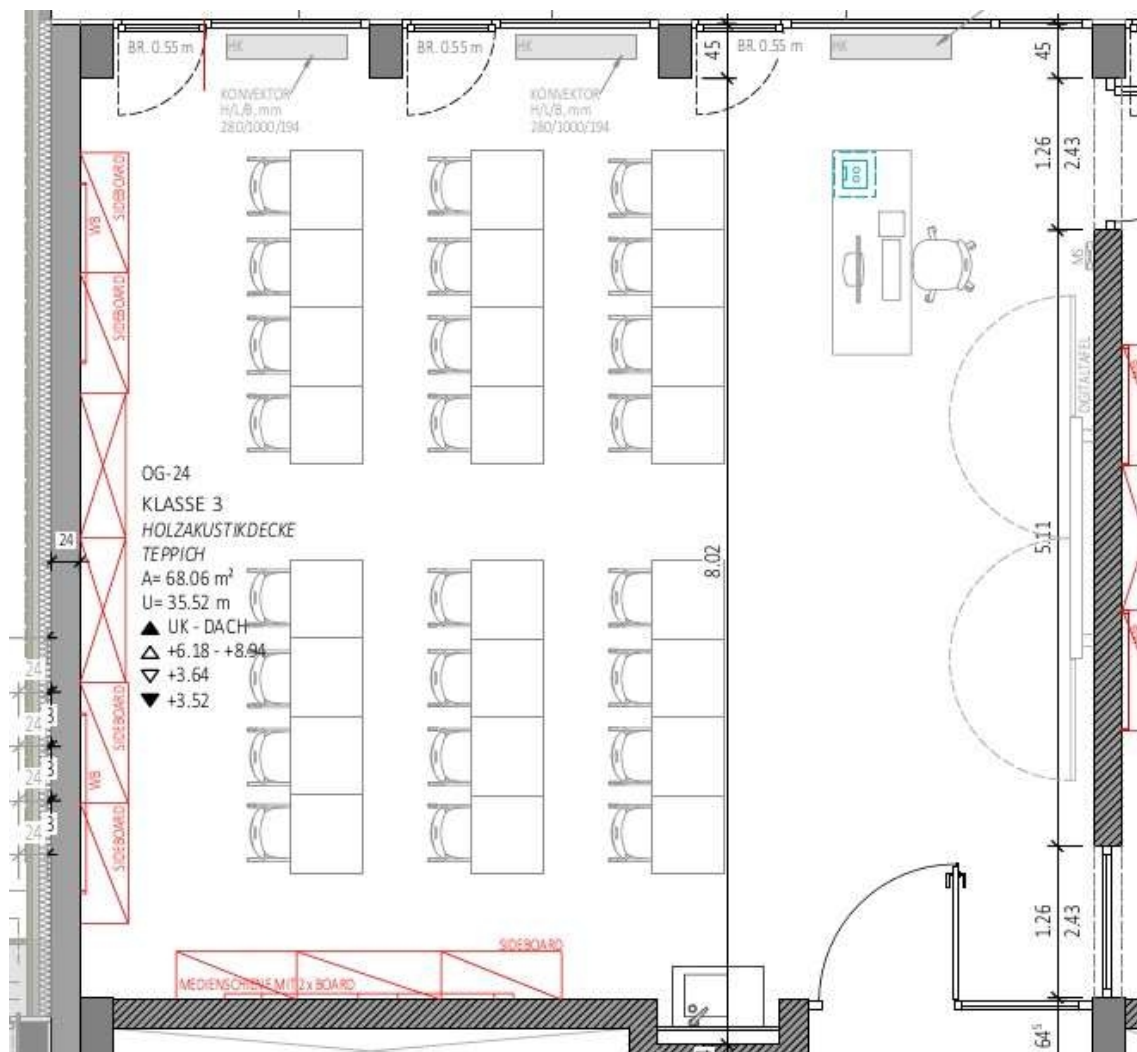
.....

Titel Möblierung

01.03

Möblierung OG

Planunterlagen OG-24 Klasse 3



(Schematische Darstellung Klasse 3 ohne Maßstab. Auszug aus Werkplanung)

Sideboard

Sideboard

01.03.1

Halbschrank

Halbschrank,

2 innenliegende Schiebetüren, Mittelwand. Konstruktion und Ausführung siehe technische

Übertrag

Titel Möblierung OG

Vorbemerkungen

Schrankprogramm in Elementbauweise.

* Gesamt B/H/T 100/84,5/42,5 cm

- 2 Einlegeböden, MFB-Platte 25mm, Dekor wie Korpus
- Front aus 19 mm Dreischicht-Gütefeinspanplatten E1 nach DIN EN 312, beidseitig melaminharzpressbeschichtet mit PVC-freier Kante
- Frontfarbe Dekor grauweiß
- Frontkante 1,5mm Kunststoff
- Dekorfarbe Frontkante grauweiß
- Korpus aus 19 mm Dreischicht-Gütefeinspanplatten E1 nach DIN EN 312, beidseitig melaminharzpressbeschichtet mit PVC-freier Kante
- Korpusfarbe Dekor grauweiß
- Korpusvorderkanten 1,5mm Kunststoff
- Dekorfarbe Korpusvorderkante grauweiß
- Ausführung mit Sockelausklindung
- Zylinderschloss, Einheitsschließung
- Metallbügelgriff vernickelt
- Beschläge 4-Pkt-Führung, Boden m.Schiene
- Lieferung verleimt

3,000

St

.....

.....

01.03.2

Abdeckplatte

Abdeckplatte

Plattenstärke: 25mm

Kante: 2,5mm Kunststoffkante

Typ: für Korpustiefe 42,5cm

* Gesamt B/T 150,5/45 cm

- Ausführung Kunststoffkante 4-seitig
- Spanplatte Dekor.

Platte aus einer Dreischicht-Gütefeinspanplatte E1 mit RAL-Gütezeichen nach DIN EN 312, beidseitig melaminharzpressbeschichtet, hergestellt nach DIN EN 14322 und geprüft nach DIN 68861.

- Plattenfarbe Ahorn Dekor natur
- Plattenkante 2,5mm Kunststoff.
- Dekorfarbe Plattenkante Ahorn Dekor natur

2,000

St

.....

.....

01.03.3

Medienschiene

Medienschiene

Befestigung: wandmontiert (Mauerwerk)

Ebene: 1 + 0

Medienschienensystem zur Montage an Wänden.

Das System besteht aus einer wandmontierten, magnethaftenden und beschreibbaren Grundfläche aus Stahlemail im Hintergrund (Ebene 0) und zwei übereinander positionierten Alu-Profilen mit seitlichen Stopperrn und schwarzen Kunststoff-Abschlusskappen. In die einläufigen Profile können beschlaglose Boards einfach eingestellt, darin verschoben und wieder herausgenommen werden. Die Wandbefestigung der Schienen erfolgt über Ausgleichsprofile, die Wandunebenheiten von max. 12mm ausgleichen können.

Übertrag

.....

Titel Möblierung OG

Die seitlichen Stopper sorgen für eine sichere Begrenzung des Schiebewege der Boards.

Gesamt-B -240 cm

- Tafelfläche 1 Stahlemail weiß ohne Lineatur
- Ausführung für Massivwand
- Montageposition Höhe Oberkante 220cm

1,000

St

.....

.....

01.03.4

Board

Board

B/H: 80x112,5cm

Funktion: beidseitig nutzbar

Board zur Verwendung in einem Medienschienensystem. Das beschlaglose Board kann einfach in die Schiene eingestellt, darin verschoben und wieder herausgenommen werden. Beide Seiten des Boards sind nutzbar. Es besteht aus einer Weichfaserplatte mit einer extrem widerstandsfähigen, nahtlos angegossenen PUR-Sicherheitskante und wählbaren Flächenbelegungen.

- Tafelfläche 1 Stahlemail weiß ohne Lineatur
- Tafelfläche 2 Stahlemail weiß ohne Lineatur

1,000

St

.....

.....

01.03.5

Board

Board

B/H: 80x112,5cm

Funktion: beidseitig nutzbar

Board zur Verwendung in einem Medienschienensystem. Das beschlaglose Board kann einfach in die Schiene eingestellt, darin verschoben und wieder herausgenommen werden. Beide Seiten des Boards sind nutzbar. Es besteht aus einer Weichfaserplatte mit einer extrem widerstandsfähigen, nahtlos angegossenen PUR-Sicherheitskante und wählbaren Flächenbelegungen.

- Tafelfläche 1: Pinfläche bezogen mit Stoff
- Stoff: anthrazit, 72% Polyester, 18% Polyamid, 10% Viskose
- Breite; Gewicht: 1700 mm; 340 g/lfm, 200 g/m²
- Lichtehtheit: 5 (1-8)
- Brandschutznachweise: EN 1021-1, BS 476 Part 7 Class 1, EN 13501-1 Adhered Class B, s1, d0
- Umweltnachweise: schwermetallfreie Farben
- Tafelfläche 2: Pinfläche bezogen mit schwarzem Stoff

1,000

St

.....

.....

Schrankwand

Schrankwand

Übertrag

.....

Titel Möblierung OG

01.03.6

Halbschrank

Halbschrank,

2 innenliegende Schiebetüren, Mittelwand. Konstruktion und Ausführung siehe technische Vorbemerkungen
Schrankprogramm in Elementbauweise.

* Gesamt B/H/T 100/84,5/42,5 cm

- 2 Einlegeböden, MFB-Platte 25mm, Dekor wie Korpus
- Front aus 19 mm Dreischicht-Gütefeinspanplatten E1 nach DIN EN 312, beidseitig melaminharzpressbeschichtet mit PVC-freier Kante
- Frontfarbe Dekor grauweiß
- Frontkante 1,5mm Kunststoff
- Dekorfarbe Frontkante grauweiß
- Korpus aus 19 mm Dreischicht-Gütefeinspanplatten E1 nach DIN EN 312, beidseitig melaminharzpressbeschichtet mit PVC-freier Kante
- Korpusfarbe Dekor grauweiß
- Korpusvorderkanten 1,5mm Kunststoff
- Dekorfarbe Korpusvorderkante grauweiß
- Ausführung mit Sockelausklinkung
- Zylinderschloss, Einheitsschließung
- Metallbügelgriff vernickelt
- Beschläge 4-Pkt-Führung, Boden m.Schiene
- Lieferung verleimt

2,000

St

.....

.....

01.03.7

Abdeckplatte

Abdeckplatte

Plattenstärke: 25mm

Kante: 2,5mm Kunststoffkante

Typ: für Korpustiefe 42,5cm

* Gesamt B/T 200,5/45 cm

- Ausführung Kunststoffkante 4-seitig
- Spanplatte Dekor.
- Platte aus einer Dreischicht-Gütefeinspanplatte E1 mit RAL-Gütezeichen nach DIN EN 312, beidseitig melaminharzpressbeschichtet, hergestellt nach DIN EN 14322 und geprüft nach DIN 68861.
- Plattenfarbe Ahorn Dekor natur
- Plattenkante 2,5mm Kunststoff.
- Dekorfarbe Plattenkante Ahorn Dekor natur

1,000

St

.....

.....

01.03.8

Langwandtafel

Langwandtafel

B/H 200,4x120,8cm

Aufstellung: wandmontiert hängend

Zertifikat: GS-Geprüfte Sicherheit, geprüft nach DIN EN 14434

Tafel zur Befestigung an der Wand. (Stahlbetonwand)

Tafelfläche schraublos eingefasst mit abgerundeten Aluprofilen und Sicherheitsecken aus Kunststoff,

Übertrag

.....

Titel Möblierung OG

zusätzlich mit Silikon wasserfest abgedichtet.

B/H -150/120,8 cm

- Tafelfläche 1 Stahlemail weiß ohne Lineatur

1,000

St

.....

.....

01.03.9

Schrank, 2 Türen.

Schrank, 2 Türen.

Konstruktion und Ausführung: siehe technische Vorbemerkungen Schrankprogramm in Elementbauweise.

* Gesamt B/H/T 120/197/44,5 cm

- 4 Einlegeböden, MFB-Platte 25mm, Dekor wie Korpus
- Front aus 19 mm Dreischicht-Gütefeinspanplatten E1 nach DIN EN 312, beidseitig melaminharzpressbeschichtet mit PVC-freier Kante
- Frontfarbe Dekor grauweiß
- Frontkante 1,5mm Kunststoff
- Dekorfarbe Frontkante grauweiß
- Korpus aus 19 mm Dreischicht-Gütefeinspanplatten E1 nach DIN EN 312, beidseitig melaminharzpressbeschichtet mit PVC-freier Kante
- Korpusfarbe Dekor grauweiß
- Korpusvorderkanten 1,5mm Kunststoff
- Dekorfarbe Korpusvorderkante grauweiß
- Ausführung mit Sockelausklindung
- Zylinderschloss, Einheitsschließung
- Metallbügelgriff vernickelt
- Bänder sichtbar, 270°
- Lieferung verleimt

2,000

St

.....

.....

01.03.10

Halbschrank,

Halbschrank,

2 innenliegende Schiebetüren, Mittelwand. Konstruktion und Ausführung siehe technische Vorbemerkungen Schrankprogramm in Elementbauweise.

* Gesamt B/H/T 100/84,5/42,5 cm

- 2 Einlegeböden, MFB-Platte 25mm, Dekor wie Korpus
- Front aus 19 mm Dreischicht-Gütefeinspanplatten E1 nach DIN EN 312, beidseitig melaminharzpressbeschichtet mit PVC-freier Kante
- Frontfarbe Dekor grauweiß
- Frontkante 1,5mm Kunststoff
- Dekorfarbe Frontkante grauweiß
- Korpus aus 19 mm Dreischicht-Gütefeinspanplatten E1 nach DIN EN 312, beidseitig melaminharzpressbeschichtet mit PVC-freier Kante
- Korpusfarbe Dekor grauweiß
- Korpusvorderkanten 1,5mm Kunststoff
- Dekorfarbe Korpusvorderkante grauweiß

Übertrag

.....

Titel Möblierung OG

- Ausführung mit Sockelausklindung
- Zylinderschloss, Einheitsschließung
- Metallbügelgriff vernickelt
- Beschläge 4-Pkt-Führung, Boden m.Schiene
- Lieferung verleimt

2,000

St

.....

.....

01.03.11

Abdeckplatte

Abdeckplatte

Plattenstärke: 25mm

Kante: 2,5mm Kunststoffkante

Typ: für Korpustiefe 42,5cm

* Gesamt B/T 200,5/45 cm

- Ausführung Kunststoffkante 4-seitig
- Spanplatte Dekor.

Platte aus einer Dreischicht-Gütefeinspanplatte E1 mit RAL-Gütezeichen nach DIN EN 312, beidseitig melaminharzpressbeschichtet, hergestellt nach DIN EN 14322 und geprüft nach DIN 68861.

- Plattenfarbe Ahorn Dekor natur
- Plattenkante 2,5mm Kunststoff.
- Dekorfarbe Plattenkante Ahorn Dekor natur

1,000

St

.....

.....

01.03.12

Langwandtafel

Langwandtafel

B/H 200,4x120,8cm

Aufstellung: wandmontiert hängend

Zertifikat: GS-Geprüfte Sicherheit, geprüft nach DIN EN 14434

Tafel zur Befestigung an der Wand. (Stahlbetonwand)

Tafelfläche schraublos eingefasst mit abgerundeten Aluprofilen und Sicherheitsecken aus Kunststoff, zusätzlich mit Silikon wasserfest abgedichtet.

B/H -150/120,8 cm

- Tafelfläche 1 Stahlemail weiß ohne Lineatur

1,000

St

.....

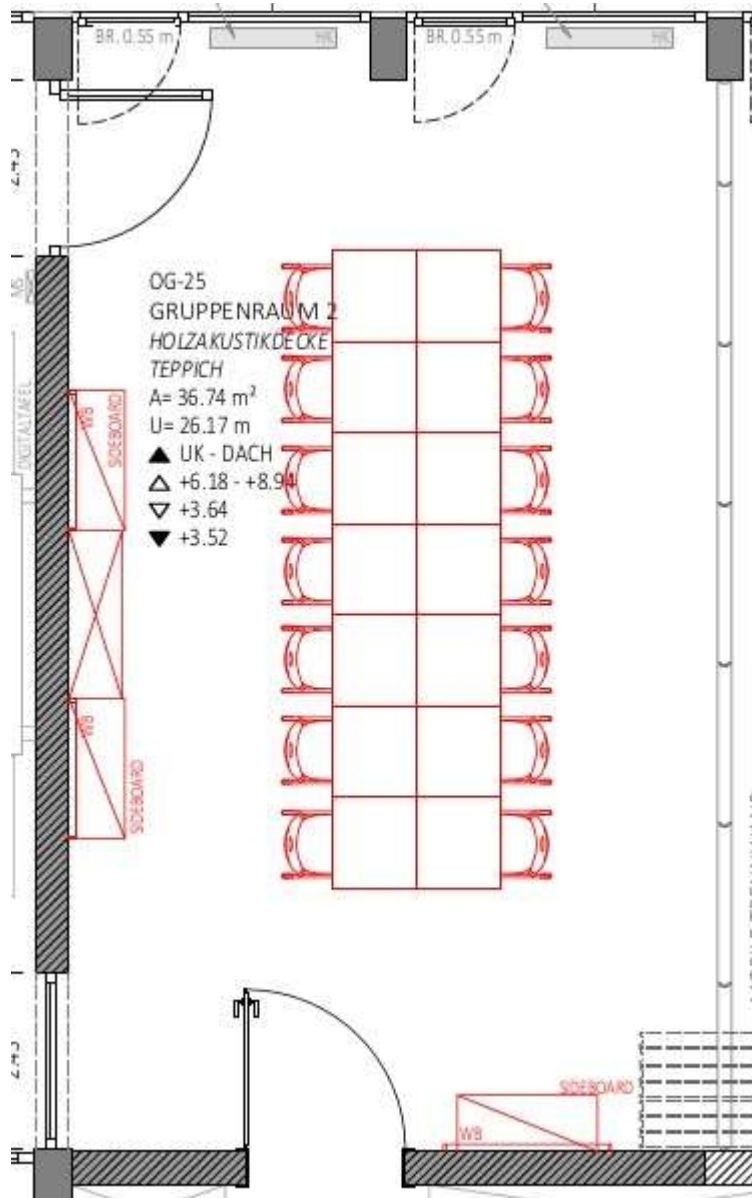
.....

Übertrag

.....

Titel Möbliering OG

Planunterlagen OG-25 Gruppenraum 2



(Schematische Darstellung Gruppenraum 2 ohne Maßstab. Auszug aus Werkplanung)

01.03.13

Kufentisch aus Stahl

Kufentisch aus Stahl

Plattenmaße: B/T 75x65cm (rechteckig), 1-sitzig

Tischhöhe: nach DIN EN 1729-1

Stabile Mittelsäulenkonstruktion aus Präzisions-Flachoval-Stahlrohr 50x30mm mit oben liegender Querzarge. Flach auslaufende U-Stahlkufen mit Kunststoff-Trittschutz. Stahlteile pulverbeschichtet oder je nach weiterer Beschreibung verchromt.

Übertrag

Titel Möblierung OG

- Tischhöhe 71cm, Normgröße 5, Farbkennzeichnung grün
- Metallfarbe ähnlich weißaluminium RAL 9006
- Spanplatte Dekor.
Platte aus einer Dreischicht-Gütefeinspanplatte E1 mit RAL-Gütezeichen nach DIN EN 312, beidseitig melaminharzpressbeschichtet, hergestellt nach DIN EN 14322 und geprüft nach DIN 68861.
- Plattenstärke 25mm
- Plattenfarbe Ahorn Dekor natur
- Mit nahtlos angegossener Polyurethan-Sicherheitskante (PUR).
- PUR-Farbe Plattenkante beige
- mit Kunststoffgleiter
- mit Gitterbuchablage
- mit Mappenhaken

14,000

St

.....

.....

01.03.14

Vorwärts federnder Freischwinger

Vorwärts federnder Freischwinger

Sitzhöhe: nach DIN EN 1729-1

Zertifikat: GS-Geprüfte Sicherheit

Stabile Freischwingerkonstruktion mit Z-Form-Gestell, nach vorne federnd. Ab der Sitzhöhe 38cm mit eingeschweißter Querstrebe zwischen den Kufen. Gestell aus einem Stück fünffach gebogen, aus Präzisions-Rundstahlrohr der Güteklasse HC420LA d=22mm, epoxydharz-pulverbeschichtet oder verchromt. Sitz-Lehnenschale aus doppelwandigem, strukturiertem Polypropylen, körpergerecht geformt. Polypropylen ist voll recyclebar. Luftpolster-Effekt durch gelochte Sitzober- und Sitzunterfläche. Mit Griffloch in der Rückenlehne. Sitz-Lehnenschale tailliert und somit auch verkehrt herum besitzbar. In der hinteren Sitzhaltung weist die Rückenlehne eine Kontur auf, die der anatomischen Form der Lendenwirbelsäule entspricht, ohne Druckstellen zu erzeugen. Negative Sitzneigung von ca. -3°, unterstützt den Körper ergonomisch bei der vorderen Sitzhaltung.

- Sitzhöhe 43cm, Normgröße 5, Farbkennzeichnung grün
- Metallfarbe ähnlich weißaluminium RAL 9006
- Sitz und Lehne Kunststoff hellgrün
- mit Kunststoffgleiter
- Mit Aufstuhlschutz und Kantenschutz. Transparentes Kunststoffteil aus Polycarbonat mit grauer, rutschhemmender Auflage aus TPU (Thermoplastisches Polyurethan). Im hinteren unteren Biegebereich auf das Gestell aufgebracht. Beim Aufstuhlen wird das Herunterrutschen des Stuhls vom Tisch wirksam verhindert, die Tischkante geschont und vor Beschädigungen geschützt.

14,000

St

.....

.....

Sideboard

Sideboard

Übertrag

.....

Titel Möblierung OG

01.03.15

Halbschrank

Halbschrank,

2 innenliegende Schiebetüren, Mittelwand. Konstruktion und Ausführung siehe technische Vorbemerkungen Schrankprogramm in Elementbauweise.

* Gesamt B/H/T 100/84,5/42,5 cm

- 2 Einlegeböden, MFB-Platte 25mm, Dekor wie Korpus
- Front aus 19 mm Dreischicht-Gütefeinspanplatten E1 nach DIN EN 312, beidseitig melaminharzpressbeschichtet mit PVC-freier Kante
- Frontfarbe Dekor grauweiß
- Frontkante 1,5mm Kunststoff
- Dekorfarbe Frontkante grauweiß
- Korpus aus 19 mm Dreischicht-Gütefeinspanplatten E1 nach DIN EN 312, beidseitig melaminharzpressbeschichtet mit PVC-freier Kante
- Korpusfarbe Dekor grauweiß
- Korpusvorderkanten 1,5mm Kunststoff
- Dekorfarbe Korpusvorderkante grauweiß
- Ausführung mit Sockelausklinkung
- Zylinderschloss, Einheitsschließung
- Metallbügelgriff vernickelt
- Beschläge 4-Pkt-Führung, Boden m.Schiene
- Lieferung verleimt

1,000

St

.....

.....

01.03.16

Abdeckplatte

Abdeckplatte

Plattenstärke: 25mm

Kante: 2,5mm Kunststoffkante

Typ: für Korpustiefe 42,5cm

* Gesamt B/T 100/45 cm

- Ausführung Kunststoffkante 4-seitig
- Spanplatte Dekor.
- Platte aus einer Dreischicht-Gütefeinspanplatte E1 mit RAL-Gütezeichen nach DIN EN 312, beidseitig melaminharzpressbeschichtet, hergestellt nach DIN EN 14322 und geprüft nach DIN 68861.
- Plattenfarbe Ahorn Dekor natur
- Plattenkante 2,5mm Kunststoff.
- Dekorfarbe Plattenkante Ahorn Dekor natur

1,000

St

.....

.....

01.03.17

Langwandtafel

Langwandtafel

B/H 120x100,8cm

Aufstellung: wandmontiert hängend (Mauerwerk)

Zertifikat: GS-Geprüfte Sicherheit, geprüft nach DIN EN 14434

Tafel zur Befestigung an der Wand. Tafelfläche schraublos eingefasst mit abgerundeten Aluprofilen und Sicherheitsecken aus Kunststoff, zusätzlich mit Silikon wasserfest abgedichtet.

Übertrag

.....

Titel Möblierung OG

B/H -120/100,8 cm

- Tafelfläche 1 Stahlemail weiß ohne Lineatur

1,000

St

.....

.....

Schränk wand

Schränk wand

01.03.18

Halbschrank

Halbschrank,

2 innenliegende Schiebetüren, Mittelwand. Konstruktion und Ausführung siehe technische Vorbemerkungen Schrankprogramm in Elementbauweise.

* Gesamt B/H/T 100/84,5/42,5 cm

- 2 Einlegeböden, MFB-Platte 25mm, Dekor wie Korpus
- Front aus 19 mm Dreischicht-Gütefeinspanplatten E1 nach DIN EN 312, beidseitig melaminharzpressbeschichtet mit PVC-freier Kante
- Frontfarbe Dekor grauweiß
- Frontkante 1,5mm Kunststoff
- Dekorfarbe Frontkante grauweiß
- Korpus aus 19 mm Dreischicht-Gütefeinspanplatten E1 nach DIN EN 312, beidseitig melaminharzpressbeschichtet mit PVC-freier Kante
- Korpusfarbe Dekor grauweiß
- Korpusvorderkanten 1,5mm Kunststoff
- Dekorfarbe Korpusvorderkante grauweiß
- Ausführung mit Sockelausklunkung
- Zylinderschloss, Einheitsschließung
- Metallbügelgriff vernickelt
- Beschläge 4-Pkt-Führung, Boden m.Schiene
- Lieferung verleimt

1,000

St

.....

.....

01.03.19

Abdeckplatte

Abdeckplatte

Plattenstärke: 25mm

Kante: 2,5mm Kunststoffkante

Typ: für Korpustiefe 42,5cm

* Gesamt B/T 100/45 cm

- Ausführung Kunststoffkante 4-seitig
- Spanplatte Dekor.

Übertrag

.....

Titel Möblierung OG

Platte aus einer Dreischicht-Gütefeinspanplatte E1 mit RAL-Gütezeichen nach DIN EN 312, beidseitig melaminharzpressbeschichtet, hergestellt nach DIN EN 14322 und geprüft nach DIN 68861.

- Plattenfarbe Ahorn Dekor natur
- Plattenkante 2,5mm Kunststoff.
- Dekorfarbe Plattenkante Ahorn Dekor natur

1,000

St

.....

.....

01.03.20

Langwandtafel

Langwandtafel

B/H 120x100,8cm

Aufstellung: wandmontiert hängend (Mauerwerk)

Zertifikat: GS-Geprüfte Sicherheit, geprüft nach DIN EN 14434

Tafel zur Befestigung an der Wand. Tafelfläche schraublos eingefasst mit abgerundeten Aluprofilen und Sicherheitsecken aus Kunststoff, zusätzlich mit Silikon wasserfest abgedichtet.

B/H -120/100,8 cm

- Tafelfläche 1 Stahlemail weiß ohne Lineatur

1,000

St

.....

.....

01.03.21

Schrank, 2 Türen.

Schrank, 2 Türen.

Konstruktion und Ausführung: siehe technische Vorbemerkungen Schrankprogramm in Elementbauweise.

* Gesamt B/H/T 120/197/44,5 cm

- 4 Einlegeböden, MFB-Platte 25mm, Dekor wie Korpus
- Front aus 19 mm Dreischicht-Gütefeinspanplatten E1 nach DIN EN 312, beidseitig melaminharzpressbeschichtet mit PVC-freier Kante
- Frontfarbe Dekor grauweiß
- Frontkante 1,5mm Kunststoff
- Dekorfarbe Frontkante grauweiß
- Korpus aus 19 mm Dreischicht-Gütefeinspanplatten E1 nach DIN EN 312, beidseitig melaminharzpressbeschichtet mit PVC-freier Kante
- Korpusfarbe Dekor grauweiß
- Korpusvorderkanten 1,5mm Kunststoff
- Dekorfarbe Korpusvorderkante grauweiß
- Ausführung mit Sockelauslinkung
- Zylinderschloss, Einheitsschließung
- Metallbügelgriff vernickelt
- Bänder sichtbar, 270°
- Lieferung verleimt

1,000

St

.....

.....

Übertrag

.....

Titel Möblierung OG

01.03.22

Halbschrank,
Halbschrank,

2 innenliegende Schiebetüren, Mittelwand. Konstruktion und Ausführung siehe technische Vorbemerkungen Schrankprogramm in Elementbauweise.

* Gesamt B/H/T 100/84,5/42,5 cm

- 2 Einlegeböden, MFB-Platte 25mm, Dekor wie Korpus
- Front aus 19 mm Dreischicht-Gütefeinspanplatten E1 nach DIN EN 312, beidseitig melaminharzpressbeschichtet mit PVC-freier Kante
- Frontfarbe Dekor grauweiß
- Frontkante 1,5mm Kunststoff
- Dekorfarbe Frontkante grauweiß
- Korpus aus 19 mm Dreischicht-Gütefeinspanplatten E1 nach DIN EN 312, beidseitig melaminharzpressbeschichtet mit PVC-freier Kante
- Korpusfarbe Dekor grauweiß
- Korpusvorderkanten 1,5mm Kunststoff
- Dekorfarbe Korpusvorderkante grauweiß
- Ausführung mit Sockelausklinkung
- Zylinderschloss, Einheitsschließung
- Metallbügelgriff vernickelt
- Beschläge 4-Pkt-Führung, Boden m.Schiene
- Lieferung verleimt

1,000

St

.....

.....

01.03.23

Abdeckplatte

Abdeckplatte

Plattenstärke: 25mm

Kante: 2,5mm Kunststoffkante

Typ: für Korpus tiefe 42,5cm

* Gesamt B/T 100/45 cm

- Ausführung Kunststoffkante 4-seitig
- Spanplatte Dekor.
- Platte aus einer Dreischicht-Gütefeinspanplatte E1 mit RAL-Gütezeichen nach DIN EN 312, beidseitig melaminharzpressbeschichtet, hergestellt nach DIN EN 14322 und geprüft nach DIN 68861.
- Plattenfarbe Ahorn Dekor natur
- Plattenkante 2,5mm Kunststoff.
- Dekorfarbe Plattenkante Ahorn Dekor natur

1,000

St

.....

.....

01.03.24

Langwandtafel

Langwandtafel

B/H 120x100,8cm

Aufstellung: wandmontiert hängend (Mauerwerk)

Zertifikat: GS-Geprüfte Sicherheit, geprüft nach DIN EN 14434

Übertrag

.....

Titel Möblierung OG

Tafel zur Befestigung an der Wand. Tafelfläche schraublos eingefasst mit abgerundeten Aluprofilen und Sicherheitsecken aus Kunststoff, zusätzlich mit Silikon wasserfest abgedichtet.

B/H -120/100,8 cm

- Tafelfläche 1 Stahlemail weiß ohne Lineatur

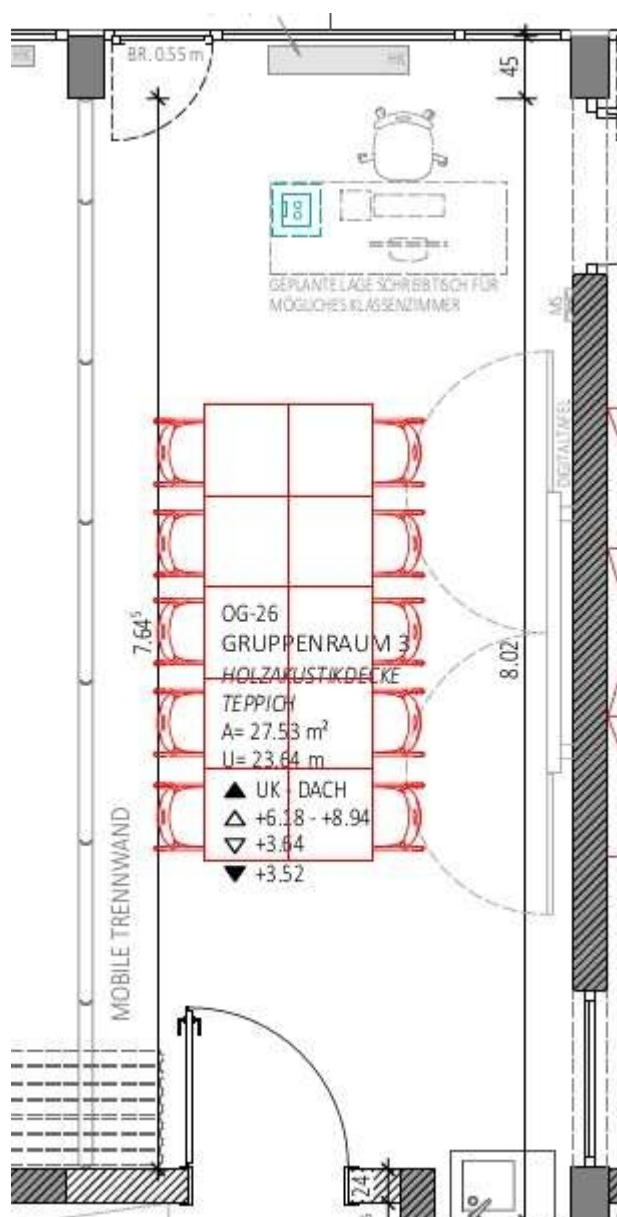
1,000

St

.....

.....

Planunterlagen OG-26 Gruppenraum 3



Übertrag

.....

Titel Möblierung OG

(Schematische Darstellung Gruppenraum 3 ohne Maßstab. Auszug aus Werkplanung)

01.03.25

Kufentisch aus Stahl

Kufentisch aus Stahl

Plattenmaße: B/T 75x65cm (rechteckig), 1-sitzig

Tischhöhe: nach DIN EN 1729-1

Stabile Mittelsäulenkonstruktion aus Präzisions-Flachoval-Stahlrohr 50x30mm mit oben liegender Quersäge. Flach auslaufende U-Stahlkufen mit Kunststoff-Trittschutz. Stahlteile pulverbeschichtet oder je nach weiterer Beschreibung verchromt.

- Tischhöhe 71cm, Normgröße 5, Farbkennzeichnung grün

- Metallfarbe ähnlich weißaluminium RAL 9006

- Spanplatte Dekor.

Platte aus einer Dreischicht-Gütefeinspanplatte E1 mit RAL-Gütezeichen nach DIN EN 312, beidseitig melaminharzpressbeschichtet, hergestellt nach DIN EN 14322 und geprüft nach DIN 68861.

- Plattenstärke 25mm

- Plattenfarbe Ahorn Dekor natur

- Mit nahtlos angegossener Polyurethan-Sicherheitskante (PUR).

- PUR-Farbe Plattenkante beige

- mit Kunststoffgleiter

- mit Gitterbuchablage

- mit Mappenhaken

10,000

St

.....

.....

01.03.26

Vorwärts federnder Freischwinger

Vorwärts federnder Freischwinger

Sitzhöhe: nach DIN EN 1729-1

Zertifikat: GS-Geprüfte Sicherheit

Stabile Freischwingerkonstruktion mit Z-Form-Gestell, nach vorne federnd. Ab der Sitzhöhe 38cm mit eingeschweißter Querstrebe zwischen den Kufen. Gestell aus einem Stück fünffach gebogen, aus Präzisions-Rundstahlrohr der Güteklasse HC420LA d=22mm, epoxydharz-pulverbeschichtet oder verchromt. Sitz-Lehnenschale aus doppelwandigem, strukturiertem Polypropylen, körpergerecht geformt. Polypropylen ist voll recyclebar. Luftpolster-Effekt durch gelochte Sitzober- und Sitzunterfläche. Mit Griffloch in der Rückenlehne. Sitz-Lehnenschale tailliert und somit auch verkehrt herum besitzbar. In der hinteren Sitzhaltung weist die Rückenlehne eine Kontur auf, die der anatomischen Form der Lendenwirbelsäule entspricht, ohne Druckstellen zu erzeugen. Negative Sitzneigung von ca. -3°, unterstützt den Körper ergonomisch bei der vorderen Sitzhaltung.

- Sitzhöhe 43cm, Normgröße 5, Farbkennzeichnung grün

- Metallfarbe ähnlich weißaluminium RAL 9006

- Sitz und Lehne Kunststoff hellgrün

Übertrag

.....

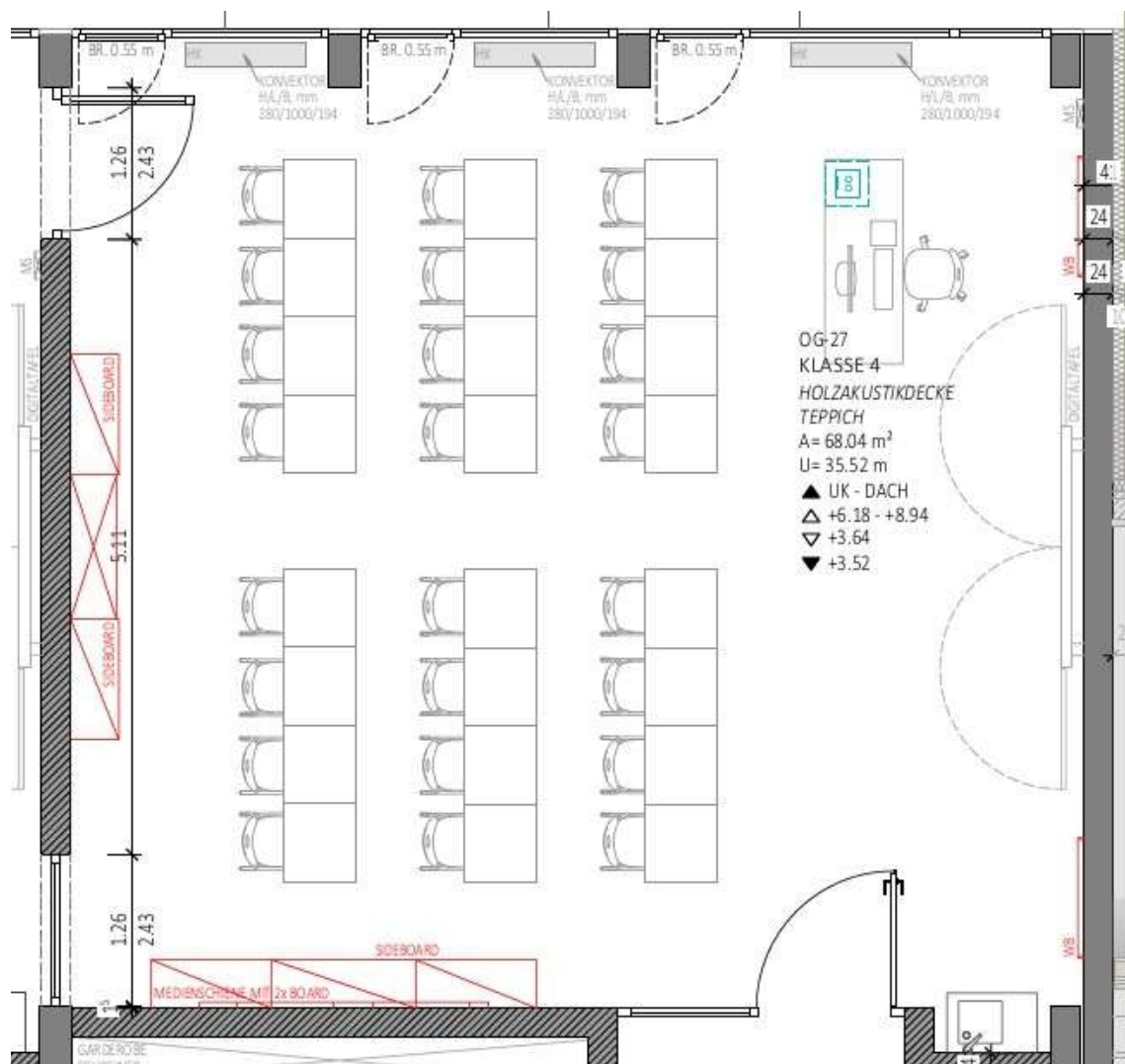
Titel Möblierung OG

- mit Kunststoffgleiter
- Mit Aufstuhlschutz und Kantenschutz. Transparentes Kunststoffteil aus Polycarbonat mit grauer, rutschhemmender Auflage aus TPU (Thermoplastisches Polyurethan). Im hinteren unteren Biegebereich auf das Gestell aufgebracht. Beim Aufstuhlen wird das Herunterrutschen des Stuhls vom Tisch wirksam verhindert, die Tischkante geschont und vor Beschädigungen geschützt.

10,000

St

Planunterlagen OG-27 Klasse 4



(Schematische Darstellung Klasse 4 ohne Maßstab. Auszug aus Werkplanung)

Übertrag

Titel Möblierung OG

Sideboard

Sideboard

01.03.27

Halbschrank

Halbschrank,

2 innenliegende Schiebetüren, Mittelwand. Konstruktion und Ausführung siehe technische Vorbemerkungen Schrankprogramm in Elementbauweise.

* Gesamt B/H/T 100/84,5/42,5 cm

- 2 Einlegeböden, MFB-Platte 25mm, Dekor wie Korpus
- Front aus 19 mm Dreischicht-Gütefeinspanplatten E1 nach DIN EN 312, beidseitig melaminharzpressbeschichtet mit PVC-freier Kante
- Frontfarbe Dekor grauweiß
- Frontkante 1,5mm Kunststoff
- Dekorfarbe Frontkante grauweiß
- Korpus aus 19 mm Dreischicht-Gütefeinspanplatten E1 nach DIN EN 312, beidseitig melaminharzpressbeschichtet mit PVC-freier Kante
- Korpusfarbe Dekor grauweiß
- Korpusvorderkanten 1,5mm Kunststoff
- Dekorfarbe Korpusvorderkante grauweiß
- Ausführung mit Sockelausklinkung
- Zylinderschloss, Einheitsschließung
- Metallbügelgriff vernickelt
- Beschläge 4-Pkt-Führung, Boden m.Schiene
- Lieferung verleimt

3,000

St

.....

.....

01.03.28

Abdeckplatte

Abdeckplatte

Plattenstärke: 25mm

Kante: 2,5mm Kunststoffkante

Typ: für Korpustiefe 42,5cm

* Gesamt B/T 150,5/45 cm

- Ausführung Kunststoffkante 4-seitig
- Spanplatte Dekor.
- Platte aus einer Dreischicht-Gütefeinspanplatte E1 mit RAL-Gütezeichen nach DIN EN 312, beidseitig melaminharzpressbeschichtet, hergestellt nach DIN EN 14322 und geprüft nach DIN 68861.
- Plattenfarbe Ahorn Dekor natur
- Plattenkante 2,5mm Kunststoff.
- Dekorfarbe Plattenkante Ahorn Dekor natur

2,000

St

.....

.....

Übertrag

.....

Titel Möbliering OG

01.03.29

Medianschiene

Medianschiene

Befestigung: wandmontiert (Mauerwerk)

Ebene: 1 + 0

Medianschienensystem zur Montage an Wänden. Das System besteht aus einer wandmontierten, magnethaftenden und beschreibbaren Grundfläche aus Stahlemail im Hintergrund (Ebene 0) und zwei übereinander positionierten Alu-Profilen mit seitlichen Stoppern und schwarzen Kunststoff-Abschlusskappen. In die einläufigen Profile können beschlaglose Boards einfach eingestellt, darin verschoben und wieder herausgenommen werden. Die Wandbefestigung der Schienen erfolgt über Ausgleichsprofile, die Wandunebenheiten von max. 12mm ausgleichen können. Die seitlichen Stopper sorgen für eine sichere Begrenzung des Schiebewegs der Boards.

Gesamt-B -240 cm

- Tafelfläche 1 Stahlemail weiß ohne Lineatur
- Ausführung für Massivwand
- Montageposition Höhe Oberkante 220cm

1,000

St

.....

.....

01.03.30

Board

Board

B/H: 80x112,5cm

Funktion: beidseitig nutzbar

Board zur Verwendung in einem Medianschienensystem. Das beschlaglose Board kann einfach in die Schiene eingestellt, darin verschoben und wieder herausgenommen werden. Beide Seiten des Boards sind nutzbar. Es besteht aus einer Weichfaserplatte mit einer extrem widerstandsfähigen, nahtlos angegossenen PUR-Sicherheitskante und wählbaren Flächenbelegungen.

- Tafelfläche 1 Stahlemail weiß ohne Lineatur
- Tafelfläche 2 Stahlemail weiß ohne Lineatur

1,000

St

.....

.....

01.03.31

Board

Board

B/H: 80x112,5cm

Funktion: beidseitig nutzbar

Board zur Verwendung in einem Medianschienensystem. Das beschlaglose Board kann einfach in die Schiene eingestellt, darin verschoben und wieder herausgenommen werden. Beide Seiten des Boards sind nutzbar. Es besteht aus einer Weichfaserplatte mit einer extrem widerstandsfähigen, nahtlos angegossenen PUR- Sicherheitskante und wählbaren Flächenbelegungen.

- Tafelfläche 1: Pinfläche bezogen mit Stoff
Stoff: anthrazit, 72% Polyester, 18% Polyamid, 10% Viskose
Breite; Gewicht: 1700 mm; 340 g/lfm, 200 g/m² Lichtechtheit: 5 (1-8)
Brandschutznachweise: EN 1021-1, BS 476 Part 7 Class 1, EN 13501-1 Adhered Class B, s1, d0
Umweltnachweise: schwermetallfreie Farben
- Tafelfläche 2: Pinfläche bezogen mit schwarzem Stoff

Übertrag

.....

Titel Möblierung OG

1,000

St

.....

.....

Schränk wand

Schränk wand

01.03.32

Halbschrank

Halbschrank,

2 innenliegende Schiebetüren, Mittelwand. Konstruktion und Ausführung siehe technische Vorbemerkungen Schrankprogramm in Elementbauweise.

* Gesamt B/H/T 100/84,5/42,5 cm

- 2 Einlegeböden, MFB-Platte 25mm, Dekor wie Korpus
- Front aus 19 mm Dreischicht-Gütefeinspanplatten E1 nach DIN EN 312, beidseitig melaminharzpressbeschichtet mit PVC-freier Kante
- Frontfarbe Dekor grauweiß
- Frontkante 1,5mm Kunststoff
- Dekorfarbe Frontkante grauweiß
- Korpus aus 19 mm Dreischicht-Gütefeinspanplatten E1 nach DIN EN 312, beidseitig melaminharzpressbeschichtet mit PVC-freier Kante
- Korpusfarbe Dekor grauweiß
- Korpusvorderkanten 1,5mm Kunststoff
- Dekorfarbe Korpusvorderkante grauweiß
- Ausführung mit Sockelausklinkung
- Zylinderschloss, Einheitsschließung
- Metallbügelgriff vernickelt
- Beschläge 4-Pkt-Führung, Boden m.Schiene
- Lieferung verleimt

1,000

St

.....

.....

01.03.33

Abdeckplatte

Abdeckplatte

Plattenstärke: 25mm

Kante: 2,5mm Kunststoffkante

Typ: für Korpustiefe 42,5cm

* Gesamt B/T 100/45 cm

- Ausführung Kunststoffkante 4-seitig
- Spanplatte Dekor.

Übertrag

.....

Titel Möblierung OG

Platte aus einer Dreischicht-Gütefeinspanplatte E1 mit RAL-Gütezeichen nach DIN EN 312, beidseitig melaminharzpressbeschichtet, hergestellt nach DIN EN 14322 und geprüft nach DIN 68861.

- Plattenfarbe Ahorn Dekor natur
- Plattenkante 2,5mm Kunststoff.
- Dekorfarbe Plattenkante Ahorn Dekor natur

1,000

St

.....

.....

01.03.34

Schränk, 2 Türen.

Schränk, 2 Türen.

Konstruktion und Ausführung: siehe technische Vorbemerkungen Schränkprogramm in Elementbauweise.

* Gesamt B/H/T 120/197/44,5 cm

- 4 Einlegeböden, MFB-Platte 25mm, Dekor wie Korpus
- Front aus 19 mm Dreischicht-Gütefeinspanplatten E1 nach DIN EN 312, beidseitig melaminharzpressbeschichtet mit PVC-freier Kante
- Frontfarbe Dekor grauweiß
- Frontkante 1,5mm Kunststoff
- Dekorfarbe Frontkante grauweiß
- Korpus aus 19 mm Dreischicht-Gütefeinspanplatten E1 nach DIN EN 312, beidseitig melaminharzpressbeschichtet mit PVC-freier Kante
- Korpusfarbe Dekor grauweiß
- Korpusvorderkanten 1,5mm Kunststoff
- Dekorfarbe Korpusvorderkante grauweiß
- Ausführung mit Sockelausklinkung
- Zylinderschloss, Einheitsschließung
- Metallbügelgriff vernickelt
- Bänder sichtbar, 270°
- Lieferung verleimt

1,000

St

.....

.....

01.03.35 0

Halbschränk

Halbschränk,

2 innenliegende Schiebetüren, Mittelwand. Konstruktion und Ausführung siehe technische Vorbemerkungen Schränkprogramm in Elementbauweise.

* Gesamt B/H/T 100/84,5/42,5 cm

- 2 Einlegeböden, MFB-Platte 25mm, Dekor wie Korpus
- Front aus 19 mm Dreischicht-Gütefeinspanplatten E1 nach DIN EN 312, beidseitig melaminharzpressbeschichtet mit PVC-freier Kante
- Frontfarbe Dekor grauweiß
- Frontkante 1,5mm Kunststoff
- Dekorfarbe Frontkante grauweiß
- Korpus aus 19 mm Dreischicht-Gütefeinspanplatten E1 nach DIN EN 312, beidseitig melaminharzpressbeschichtet mit PVC-freier Kante
- Korpusfarbe Dekor grauweiß
- Korpusvorderkanten 1,5mm Kunststoff

Übertrag

.....

Titel Möblierung OG

- Dekorfarbe Korpusvorderkante grauweiß
- Ausführung mit Sockelausklindung
- Zylinderschloss, Einheitsschließung
- Metallbügelgriff vernickelt
- Beschläge 4-Pkt-Führung, Boden m.Schiene
- Lieferung verleimt

1,000

St

.....

.....

01.03.36

Abdeckplatte

Abdeckplatte

Plattenstärke: 25mm

Kante: 2,5mm Kunststoffkante

Typ: für Korpus tiefe 42,5cm

* Gesamt B/T 100/45 cm

- Ausführung Kunststoffkante 4-seitig
- Spanplatte Dekor.

Platte aus einer Dreischicht-Gütefeinspanplatte E1 mit RAL-Gütezeichen nach DIN EN 312, beidseitig melaminharzpressbeschichtet, hergestellt nach DIN EN 14322 und geprüft nach DIN 68861.

- Plattenfarbe Ahorn Dekor natur
- Plattenkante 2,5mm Kunststoff.
- Dekorfarbe Plattenkante Ahorn Dekor natur

1,000

St

.....

.....

01.03.37

Langwandtafel

Langwandtafel

B/H 120x100,8cm

Aufstellung: wandmontiert hängend (Stahlbetonwand)

Zertifikat: GS-Geprüfte Sicherheit, geprüft nach DIN EN 14434

Tafel zur Befestigung an der Wand. Tafelfläche schraublos eingefasst mit abgerundeten Aluprofilen und Sicherheitsecken aus Kunststoff, zusätzlich mit Silikon wasserfest abgedichtet.

B/H -120/100,8 cm

- Tafelfläche 1 Stahlemail weiß ohne Lineatur

2,000

St

.....

.....

Übertrag

.....

Titel Möblierung OG

* Gesamt B/H/T 100/84,5/42,5 cm

- 2 Einlegeböden, MFB-Platte 25mm, Dekor wie Korpus
- Front aus 19 mm Dreischicht-Gütefeinspanplatten E1 nach DIN EN 312, beidseitig melaminharzpressbeschichtet mit PVC-freier Kante
- Frontfarbe Dekor grauweiß
- Frontkante 1,5mm Kunststoff
- Dekorfarbe Frontkante grauweiß
- Korpus aus 19 mm Dreischicht-Gütefeinspanplatten E1 nach DIN EN 312, beidseitig melaminharzpressbeschichtet mit PVC-freier Kante
- Korpusfarbe Dekor grauweiß
- Korpusvorderkanten 1,5mm Kunststoff
- Dekorfarbe Korpusvorderkante grauweiß
- Ausführung mit Sockelausklindung
- Zylinderschloss, Einheitsschließung
- Metallbügelgriff vernickelt
- Beschläge 4-Pkt-Führung, Boden m.Schiene
- Lieferung verleimt

3,000

St

.....

.....

01.03.39

Abdeckplatte

Abdeckplatte

Plattenstärke: 25mm

Kante: 2,5mm Kunststoffkante

Typ: für Korpustiefe 42,5cm

* Gesamt B/T 150,5/45 cm

- Ausführung Kunststoffkante 4-seitig
- Spanplatte Dekor.
- Platte aus einer Dreischicht-Gütefeinspanplatte E1 mit RAL-Gütezeichen nach DIN EN 312, beidseitig melaminharzpressbeschichtet, hergestellt nach DIN EN 14322 und geprüft nach DIN 68861.
- Plattenfarbe Ahorn Dekor natur
- Plattenkante 2,5mm Kunststoff.
- Dekorfarbe Plattenkante Ahorn Dekor natur

2,000

St

.....

.....

01.03.40

Medianschiene

Medianschiene

Befestigung: wandmontiert (Mauerwerk)

Ebene: 1 + 0

Medianschienenensystem zur Montage an Wänden. Das System besteht aus einer wandmontierten, magnethaftenden und beschreibbaren Grundfläche aus Stahlemail im Hintergrund (Ebene 0) und zwei übereinander positionierten Alu-Profilen mit seitlichen Stoppern und schwarzen Kunststoff-Abschlusskappen. In die einläufigen Profile können beschlaglose Boards einfach eingestellt, darin verschoben und wieder herausgenommen werden. Die Wandbefestigung der Schienen erfolgt über Ausgleichsprofile, die Wandunebenheiten von max. 12mm ausgleichen können. Die seitlichen Stopper sorgen für eine sichere Begrenzung des Schiebewegs der Boards.

Übertrag

.....

Titel Möbliering OG

Gesamt-B -240 cm

- Tafelfläche 1 Stahlemail weiß ohne Lineatur
- Ausführung für Massivwand
- Montageposition Höhe Oberkante 220cm

1,000

St

.....

.....

01.03.41

Board

Board

B/H: 80x112,5cm

Funktion: beidseitig nutzbar

Board zur Verwendung in einem Medienschienensystem. Das beschlaglose Board kann einfach in die Schiene eingestellt, darin verschoben und wieder herausgenommen werden. Beide Seiten des Boards sind nutzbar. Es besteht aus einer Weichfaserplatte mit einer extrem widerstandsfähigen, nahtlos angegossenen PUR-Sicherheitskante und wählbaren Flächenbelegungen.

- Tafelfläche 1 Stahlemail weiß ohne Lineatur
- Tafelfläche 2 Stahlemail weiß ohne Lineatur

1,000

St

.....

.....

01.03.42

Board

Board

B/H: 80x112,5cm

Funktion: beidseitig nutzbar

Board zur Verwendung in einem Medienschienensystem. Das beschlaglose Board kann einfach in die Schiene eingestellt, darin verschoben und wieder herausgenommen werden. Beide Seiten des Boards sind nutzbar. Es besteht aus einer Weichfaserplatte mit einer extrem widerstandsfähigen, nahtlos angegossenen PUR-Sicherheitskante und wählbaren Flächenbelegungen.

- Tafelfläche 1: Pinfläche bezogen mit Stoff
Stoff: anthrazit, 72% Polyester, 18% Polyamid, 10% Viskose
Breite; Gewicht: 1700 mm; 340 g/lfm, 200 g/m²
Lichtechtheit: 5 (1-8)
Brandschutznachweise: EN 1021-1, BS 476 Part 7 Class 1, EN 13501-1 Adhered Class B, s1, d0
Umweltnachweise: schwermetallfreie Farben
- Tafelfläche 2: Pinfläche bezogen mit schwarzem Stoff

1,000

St

.....

.....

Schränk wand

Schränk wand

Übertrag

.....

Titel Möblierung OG

01.03.43

Halbschrank

Halbschrank,

2 innenliegende Schiebetüren, Mittelwand. Konstruktion und Ausführung siehe technische Vorbemerkungen Schrankprogramm in Elementbauweise.

* Gesamt B/H/T 100/84,5/42,5 cm

- 2 Einlegeböden, MFB-Platte 25mm, Dekor wie Korpus
- Front aus 19 mm Dreischicht-Gütefeinspanplatten E1 nach DIN EN 312, beidseitig melaminharzpressbeschichtet mit PVC-freier Kante
- Frontfarbe Dekor grauweiß
- Frontkante 1,5mm Kunststoff
- Dekorfarbe Frontkante grauweiß
- Korpus aus 19 mm Dreischicht-Gütefeinspanplatten E1 nach DIN EN 312, beidseitig melaminharzpressbeschichtet mit PVC-freier Kante
- Korpusfarbe Dekor grauweiß
- Korpusvorderkanten 1,5mm Kunststoff
- Dekorfarbe Korpusvorderkante grauweiß
- Ausführung mit Sockelausklinkung
- Zylinderschloss, Einheitsschließung
- Metallbügelgriff vernickelt
- Beschläge 4-Pkt-Führung, Boden m.Schiene
- Lieferung verleimt

2,000

St

.....

.....

01.03.44

Abdeckplatte

Abdeckplatte

Plattenstärke: 25mm

Kante: 2,5mm Kunststoffkante

Typ: für Korpus tiefe 42,5cm

* Gesamt B/T 200,5/45 cm

- Ausführung Kunststoffkante 4-seitig
- Spanplatte Dekor.
- Platte aus einer Dreischicht-Gütefeinspanplatte E1 mit RAL-Gütezeichen nach DIN EN 312, beidseitig melaminharzpressbeschichtet, hergestellt nach DIN EN 14322 und geprüft nach DIN 68861.
- Plattenfarbe Ahorn Dekor natur
- Plattenkante 2,5mm Kunststoff.
- Dekorfarbe Plattenkante Ahorn Dekor natur

1,000

St

.....

.....

01.03.45

Langwandtafel

Langwandtafel

B/H 200,4x120,8cm

Aufstellung: wandmontiert hängend (Stahlbetonwand)

Zertifikat: GS-Geprüfte Sicherheit, geprüft nach DIN EN 14434

Übertrag

.....

Titel Möblierung OG

Tafel zur Befestigung an der Wand. Tafelfläche schraublos eingefasst mit abgerundeten Aluprofilen und Sicherheitsecken aus Kunststoff, zusätzlich mit Silikon wasserfest abgedichtet.

B/H -150/120,8 cm

- Tafelfläche 1 Stahlemail weiß ohne Lineatur

1,000

St

.....

.....

01.03.46

Schrank, 2 Türen

Schrank, 2 Türen.

Konstruktion und Ausführung: siehe technische Vorbemerkungen Schrankprogramm in Elementbauweise.

* Gesamt B/H/T 120/197/44,5 cm

- 4 Einlegeböden, MFB-Platte 25mm, Dekor wie Korpus
- Front aus 19 mm Dreischicht-Gütefeinspanplatten E1 nach DIN EN 312, beidseitig melaminharzpressbeschichtet mit PVC-freier Kante
- Frontfarbe Dekor grauweiß
- Frontkante 1,5mm Kunststoff
- Dekorfarbe Frontkante grauweiß
- Korpus aus 19 mm Dreischicht-Gütefeinspanplatten E1 nach DIN EN 312, beidseitig melaminharzpressbeschichtet mit PVC-freier Kante
- Korpusfarbe Dekor grauweiß
- Korpusvorderkanten 1,5mm Kunststoff
- Dekorfarbe Korpusvorderkante grauweiß
- Ausführung mit Sockelausklinkung
- Zylinderschloss, Einheitsschließung
- Metallbügelgriff vernickelt
- Bänder sichtbar, 270°
- Lieferung verleimt

2,000

St

.....

.....

01.03.47

Halbschrank

Halbschrank,

2 innenliegende Schiebetüren, Mittelwand. Konstruktion und Ausführung siehe technische Vorbemerkungen Schrankprogramm in Elementbauweise.

* Gesamt B/H/T 100/84,5/42,5 cm

- 2 Einlegeböden, MFB-Platte 25mm, Dekor wie Korpus
- Front aus 19 mm Dreischicht-Gütefeinspanplatten E1 nach DIN EN 312, beidseitig melaminharzpressbeschichtet mit PVC-freier Kante
- Frontfarbe Dekor grauweiß
- Frontkante 1,5mm Kunststoff
- Dekorfarbe Frontkante grauweiß
- Korpus aus 19 mm Dreischicht-Gütefeinspanplatten E1 nach DIN EN 312, beidseitig melaminharzpressbeschichtet mit PVC-freier Kante
- Korpusfarbe Dekor grauweiß
- Korpusvorderkanten 1,5mm Kunststoff

Übertrag

.....

Titel Möblierung OG

- Dekorfarbe Korpusvorderkante grauweiß
- Ausführung mit Sockelausklindung
- Zylinderschloss, Einheitsschließung
- Metallbügelgriff vernickelt
- Beschläge 4-Pkt-Führung, Boden m.Schiene
- Lieferung verleimt

2,000

St

.....

.....

01.03.48

Abdeckplatte

Abdeckplatte

Plattenstärke: 25mm

Kante: 2,5mm Kunststoffkante

Typ: für Korpustiefe 42,5cm

* Gesamt B/T 200,5/45 cm

- Ausführung Kunststoffkante 4-seitig
- Spanplatte Dekor.

Platte aus einer Dreischicht-Gütefeinspanplatte E1 mit RAL-Gütezeichen nach DIN EN 312, beidseitig melaminharzpressbeschichtet, hergestellt nach DIN EN 14322 und geprüft nach DIN 68861.

- Plattenfarbe Ahorn Dekor natur
- Plattenkante 2,5mm Kunststoff.
- Dekorfarbe Plattenkante Ahorn Dekor natur

1,000

St

.....

.....

01.03.49

Langwandtafel

Langwandtafel

B/H 200,4x120,8cm

Aufstellung: wandmontiert hängend (Stahlbetonwand)

Zertifikat: GS-Geprüfte Sicherheit, geprüft nach DIN EN 14434

Tafel zur Befestigung an der Wand. Tafelfläche schraublos eingefasst mit abgerundeten Aluprofilen und Sicherheitsecken aus Kunststoff, zusätzlich mit Silikon wasserfest abgedichtet.

B/H -150/120,8 cm

- Tafelfläche 1 Stahlemail weiß ohne Lineatur

1,000

St

.....

.....

01.03.50

Langwandtafel

Langwandtafel

B/H 120x100,8cm

Aufstellung: wandmontiert hängend (Mauerwerk)

Zertifikat: GS-Geprüfte Sicherheit, geprüft nach DIN EN 14434

Übertrag

.....

Titel Möbliering OG

Tafel zur Befestigung an der Wand. Tafelfläche schraublos eingefasst mit abgerundeten Aluprofilen und Sicherheitsecken aus Kunststoff, zusätzlich mit Silikon wasserfest abgedichtet.

B/H -120/100,8 cm

- Tafelfläche 1 Stahlemail weiß ohne Lineatur

2,000

St

Planunterlagen OG-30 Klasse 5



(Schematische Darstellung Klasse 5 ohne Maßstab. Auszug aus Werkplanung)

Übertrag

Titel Möblierung OG

01.03.51

Kufentisch aus Stahl Schüler

Kufentisch aus Stahl

Plattenmaße: B/T 75x65cm (rechteckig), 1-sitzig

Tischhöhe: nach DIN EN 1729-1

Stabile Mittelsäulenkonstruktion aus Präzisions-Flachoval-Stahlrohr 50x30mm mit oben liegender Querzarge. Flach auslaufende U-Stahlkufen mit Kunststoff-Trittschutz. Stahlteile pulverbeschichtet oder je nach weiterer Beschreibung verchromt.

- Tischhöhe 76cm, Normgröße 6, Farbkennzeichnung blau
- Metallfarbe ähnlich weißaluminium RAL 9006
- Spanplatte Dekor.
- Platte aus einer Dreischicht-Gütefeinspanplatte E1 mit RAL-Gütezeichen nach DIN EN 312, beidseitig melaminharzpressbeschichtet, hergestellt nach DIN EN 14322 und geprüft nach DIN 68861.
- Plattenstärke 25mm
- Plattenfarbe Ahorn Dekor natur
- Mit nahtlos angegossener Polyurethan-Sicherheitskante (PUR).
- PUR-Farbe Plattenkante beige
- mit Kunststoffgleiter
- mit Gitterbuchablage
- mit Mappenhaken

24,000

St

.....

.....

01.03.52

Vorwärts federnder Freischwinger Schüler

Vorwärts federnder Freischwinger

Sitzhöhe: nach DIN EN 1729-1

Zertifikat: GS-Geprüfte Sicherheit

Stabile Freischwingerkonstruktion mit Z-Form-Gestell, nach vorne federnd. Ab der Sitzhöhe 38cm mit eingeschweißter Querstrebe zwischen den Kufen. Gestell aus einem Stück fünffach gebogen, aus Präzisions-Rundstahlrohr der Güteklasse HC420LA d=22mm, epoxydharz-pulverbeschichtet oder verchromt. Sitz-Lehnenschale aus doppelwandigem, strukturiertem Polypropylen, körpergerecht geformt. Polypropylen ist voll recyclebar. Luftpolster-Effekt durch gelochte Sitzober- und Sitzunterfläche. Mit Griffloch in der Rückenlehne. Sitz-Lehnenschale tailliert und somit auch verkehrt herum besitzbar. In der hinteren Sitzhaltung weist die Rückenlehne eine Kontur auf, die der anatomischen Form der Lendenwirbelsäule entspricht, ohne Druckstellen zu erzeugen. Negative Sitzneigung von ca. -3°, unterstützt den Körper ergonomisch bei der vorderen Sitzhaltung.

- Sitzhöhe 46cm, Normgröße 6, Farbkennzeichnung blau
- Metallfarbe ähnlich weißaluminium RAL 9006
- Sitz und Lehne Kunststoff hellgrün
- mit Kunststoffgleiter
- Mit Aufstuhlschutz und Kantenschutz. Transparentes Kuststoffteil aus Polycarbonat mit grauer, rutschhemmender Auflage aus TPU (Thermoplastisches Polyurethan). Im hinteren unteren Biegebereich auf das Gestell aufgebracht. Beim Aufstuhlen wird das Herunterrutschen des Stuhls vom Tisch wirksam verhindert, die Tischkante geschont und vor Beschädigungen geschützt.

24,000

St

.....

.....

Übertrag

.....

Titel Möblierung OG

01.03.53

Lehrerschreibtisch

Lehrerschreibtisch

Plattenmaße: B/T 150x65cm

Tischbeine: Rundrohr

Ausstattung: Unterbau mit Auszügen

Einteilung: 1,5+2+3+3 HE

Stand sicher geschweißte Vierbeinkonstruktion aus Präzisionsstahl. Beine aus Rundstahlrohr d=35mm an einem umlaufenden Zargenrahmen aus Rechteckrohr 35x25mm. Stahlteile pulverbeschichtet. Einseitig Unterbau mit 4 Auszügen mit Zentralverschluss und Auszugssperre. Die Auszüge sind mit verdeckten Kugellager-Führungen ausgestattet. 1,5 HE -Schub mit Kunststoff-Materialschale.

- Tischhöhe 76cm, Normgröße 6, Farbkennzeichnung blau
- Metallfarbe ähnlich weißaluminium RAL 9006
- Spanplatte Dekor.
Platte aus einer Dreischicht-Gütefeinspanplatte E1 mit RAL-Gütezeichen nach DIN EN 312, beidseitig melaminharzpressbeschichtet, hergestellt nach DIN EN 14322 und geprüft nach DIN 68861.
- Plattenstärke 25mm
- Plattenfarbe Ahorn Dekor natur
- Plattenkante 2,5mm Kunststoff, Plattenecken gerundet r= 2,5mm.
- Dekorfarbe Plattenkante Ahorn Dekor natur
- Montageposition Unterbau links
- Korpus aus 19 mm Dreischicht-Gütefeinspanplatten E1 nach DIN EN 312, beidseitig melaminharzpressbeschichtet mit PVC-freier Kante
- Korpusfarbe Dekor grauweiß
- Front aus 19 mm Dreischicht-Gütefeinspanplatten E1 nach DIN EN 312, beidseitig melaminharzpressbeschichtet mit PVC-freier Kante
- Frontfarbe Dekor grauweiß
- Frontkante 1,5mm Kunststoff
- Dekorfarbe Frontkante grauweiß
- Metallbügelgriff vernickelt
- Orgaschübe mit Teilauszug
- Mit Orga-Set bestehend aus 3 Trennstegen.
- Zylinderschloss, Einheitsschließung
- mit Verblendung
- mit Stellgleiter Kunststoff

1,000

St

.....

.....

01.03.54

Drehstuhl Lehrer

Drehstuhl

Sitzhöhe: stufenlose Höhenverstellung von 43,4 bis

56,2cm

Sitzbreite: 45cm

Funktion: Haken für Stuhlaufhängung

Gestell bestehend aus einem 5-strahligen Alufußkreuz.

Stufenlose Sitzhöhenverstellung durch Gasfeder mit Kopfauslösung aus Stahl. Stahlteile epoxydharz-pulverbeschichtet. Sitzträger dunkelgrau, Gasfeder schwarz beschichtet. Mit Haken für die Stuhlaufhängung an Tischplatten. Haken am Sitzträger fest verschraubt. Grundkörper aus schwarzem, glasfaserverstärktem Polypropylen, Unterseite aus thermoplastischem Elastomer, um beim Aufstehen das Herunterrutschen des Stuhls vom Tisch zu verhindern und vor Kratzern und Beschädigungen der Tischoberfläche zu schützen. Sitz-Lehnenschale aus doppelwandigem, strukturiertem Polypropylen,

Übertrag

.....

Titel Möblierung OG

körpergerecht geformt. Polypropylen ist voll recyclebar. Luftpolster-Effekt durch gelochte Sitzober- und Sitzunterfläche. Sitzfläche mit strapazierfähiger und fester Polsterung aus PUR-Schaumstoff, mit Stoff bezogen. Mit Griffloch in der Rückenlehne. Sitz-Lehnenschale tailliert und somit auch verkehrt herum besitzbar. In der hinteren Sitzhaltung weist die Rückenlehne eine Kontur auf, die der anatomischen Form der Lendenwirbelsäule entspricht, ohne Druckstellen zu erzeugen.

- Metallfarbe ähnlich weißaluminium RAL 9006
- Sitz und Lehne Kunststoff schwarzgrau
- Sitzbezug: schwarz, 100% Polyester
- Scheuertouren; Reibechtheit: größer gleich 100.000;
- 4 nass, 4 trocken
- Breite; Gewicht: 1400 mm; 448 g/lfm, 320 g/m2
- Lichtehtheit: 5 (1-8)
- Brandschutznachweise: EN 1021-1 (P-c, Zigarettentest), EN 1021-2 (P-b, Streichholztest), BS 7176 Low Hazard, EN 13501-1 Adhered Class B, s1, d0, Un-adh. Class C, s1, d0, NFPA 260, CAL 117
- Umweltnachweise: OEKO-TEX 100 (Kategorie 2), recyclebar, schwermetallfreie Farben
- weiche Rollen, Höhe +2,5cm

1,000

St

.....

.....

Sideboard

Sideboard

01.03.55

Halbschrank

Halbschrank,

2 innenliegende Schiebetüren, Mittelwand. Konstruktion und Ausführung siehe technische Vorbemerkungen Schrankprogramm in Elementbauweise.

- * Gesamt B/H/T 100/84,5/42,5 cm
- 2 Einlegeböden, MFB-Platte 25mm, Dekor wie Korpus
- Front aus 19 mm Dreischicht-Gütefeinspanplatten E1 nach DIN EN 312, beidseitig melaminharzpressbeschichtet mit PVC-freier Kante
- Frontfarbe Dekor grauweiß
- Frontkante 1,5mm Kunststoff
- Dekorfarbe Frontkante grauweiß
- Korpus aus 19 mm Dreischicht-Gütefeinspanplatten E1 nach DIN EN 312, beidseitig melaminharzpressbeschichtet mit PVC-freier Kante
- Korpusfarbe Dekor grauweiß
- Korpusvorderkanten 1,5mm Kunststoff
- Dekorfarbe Korpusvorderkante grauweiß
- Ausführung mit Sockelausklindung
- Zylinderschloss, Einheitsschließung
- Metallbügelgriff vernickelt
- Beschläge 4-Pkt-Führung, Boden m.Schiene
- Lieferung verleimt

3,000

St

.....

.....

Übertrag

.....

Titel Möblierung OG

01.03.56	<p>Abdeckplatte Abdeckplatte Plattenstärke: 25mm Kante: 2,5mm Kunststoffkante Typ: für Korpustiefe 42,5cm</p> <p>* Gesamt B/T 150,5/45 cm - Ausführung Kunststoffkante 4-seitig - Spanplatte Dekor. Platte aus einer Dreischicht-Gütefeinspanplatte E1 mit RAL-Gütezeichen nach DIN EN 312, beidseitig melaminharzpressbeschichtet, hergestellt nach DIN EN 14322 und geprüft nach DIN 68861. - Plattenfarbe Ahorn Dekor natur - Plattenkante 2,5mm Kunststoff. - Dekorfarbe Plattenkante Ahorn Dekor natur</p>	2,000	St
01.03.57	<p>Medienschiene Medienschiene Befestigung: wandmontiert (Mauerwerk) Ebene: 1 + 0</p> <p>Medienschienensystem zur Montage an Wänden. Das System besteht aus einer wandmontierten, magnethaftenden und beschreibbaren Grundfläche aus Stahlemail im Hintergrund (Ebene 0) und zwei übereinander positionierten Alu-Profilen mit seitlichen Stoppern und schwarzen Kunststoff-Abschlusskappen. In die einläufigen Profile können beschlaglose Boards einfach eingestellt, darin verschoben und wieder herausgenommen werden. Die Wandbefestigung der Schienen erfolgt über Ausgleichsprofile, die Wandunebenheiten von max. 12mm ausgleichen können. Die seitlichen Stopper sorgen für eine sichere Begrenzung des Schiebewegs der Boards.</p> <p>Gesamt-B -240 cm - Tafelfläche 1 Stahlemail weiß ohne Lineatur - Ausführung für Massivwand - Montageposition Höhe Oberkante 220cm</p>	1,000	St
01.03.58	<p>Board Board B/H: 80x112,5cm Funktion: beidseitig nutzbar</p> <p>Board zur Verwendung in einem Medienschienensystem. Das beschlaglose Board kann einfach in die Schiene eingestellt, darin verschoben und wieder herausgenommen werden. Beide Seiten des Boards sind nutzbar. Es besteht aus einer Weichfaserplatte mit einer extrem widerstandsfähigen, nahtlos angegossenen PUR-Sicherheitskante und wählbaren Flächenbelegungen.</p> <p>- Tafelfläche 1 Stahlemail weiß ohne Lineatur - Tafelfläche 2 Stahlemail weiß ohne Lineatur</p>	1,000	St

Übertrag

Titel Möblierung OG

01.03.59

Board

Board

B/H: 80x112,5cm

Funktion: beidseitig nutzbar

Board zur Verwendung in einem Medienschienensystem. Das beschlaglose Board kann einfach in die Schiene eingestellt, darin verschoben und wieder herausgenommen werden. Beide Seiten des Boards sind nutzbar. Es besteht aus einer Weichfaserplatte mit einer extrem widerstandsfähigen, nahtlos angegossenen PUR-Sicherheitskante und wählbaren Flächenbelegungen.

- Tafelfläche 1: Pinfläche bezogen mit Stoff
Stoff: anthrazit, 72% Polyester, 18% Polyamid, 10% Viskose
Breite; Gewicht: 1700 mm; 340 g/lfm, 200 g/m² Lichteichtheit: 5 (1-8)
Brandschutznachweise: EN 1021-1, BS 476 Part 7 Class 1, EN 13501-1 Adhered Class B, s1, d0
Umweltnachweise: schwermetallfreie Farben
- Tafelfläche 2: Pinfläche bezogen mit schwarzem Stoff

1,000

St

.....

.....

Schränk wand

Schränk wand

01.03.60

Halbschrank

Halbschrank,

2 innenliegende Schiebetüren, Mittelwand. Konstruktion und Ausführung siehe technische Vorbemerkungen Schrankprogramm in Elementbauweise.

- * Gesamt B/H/T 100/84,5/42,5 cm
- 2 Einlegeböden, MFB-Platte 25mm, Dekor wie Korpus
- Front aus 19 mm Dreischicht-Gütefeinspanplatten E1 nach DIN EN 312, beidseitig melaminharzpressbeschichtet mit PVC-freier Kante
- Frontfarbe Dekor grauweiß
- Frontkante 1,5mm Kunststoff
- Dekorfarbe Frontkante grauweiß
- Korpus aus 19 mm Dreischicht-Gütefeinspanplatten E1 nach DIN EN 312, beidseitig melaminharzpressbeschichtet mit PVC-freier Kante
- Korpusfarbe Dekor grauweiß
- Korpusvorderkanten 1,5mm Kunststoff
- Dekorfarbe Korpusvorderkante grauweiß
- Ausführung mit Sockelausklinkung
- Zylinderschloss, Einheitsschließung
- Metallbügelgriff vernickelt
- Beschläge 4-Pkt-Führung, Boden m.Schiene
- Lieferung verleimt

2,000

St

.....

.....

Übertrag

.....

Titel Möblierung OG

01.03.61

Abdeckplatte

Abdeckplatte

Plattenstärke: 25mm

Kante: 2,5mm Kunststoffkante

Typ: für Korpustiefe 42,5cm

* Gesamt B/T 200,5/45 cm

- Ausführung Kunststoffkante 4-seitig

- Spanplatte Dekor.

Platte aus einer Dreischicht-Gütefeinspanplatte E1 mit RAL-Gütezeichen nach DIN EN 312, beidseitig melaminharzpressbeschichtet, hergestellt nach DIN EN 14322 und geprüft nach DIN 68861.

- Plattenfarbe Ahorn Dekor natur

- Plattenkante 2,5mm Kunststoff.

- Dekorfarbe Plattenkante Ahorn Dekor natur

1,000

St

.....

.....

01.03.62

Langwandtafel

Langwandtafel

B/H 200,4x120,8cm

Aufstellung: wandmontiert hängend (Mauerwerk)

Zertifikat: GS-Geprüfte Sicherheit, geprüft nach DIN EN 14434

Tafel zur Befestigung an der Wand. Tafelfläche schraublos eingefasst mit abgerundeten Aluprofilen und Sicherheitsecken aus Kunststoff, zusätzlich mit Silikon wasserfest abgedichtet.

B/H -150/120,8 cm

- Tafelfläche 1 Stahlemail weiß ohne Lineatur

1,000

St

.....

.....

01.03.63

Schrank, 2 Türen

Schrank, 2 Türen.

Konstruktion und Ausführung: siehe technische

Vorbemerkungen Schrankprogramm in Elementbauweise.

* Gesamt B/H/T 120/197/44,5 cm

- 4 Einlegeböden, MFB-Platte 25mm, Dekor wie Korpus

- Front aus 19 mm Dreischicht-Gütefeinspanplatten E1 nach DIN EN 312, beidseitig melaminharzpressbeschichtet mit PVC-freier Kante

- Frontfarbe Dekor grauweiß

- Frontkante 1,5mm Kunststoff

- Dekorfarbe Frontkante grauweiß

- Korpus aus 19 mm Dreischicht-Gütefeinspanplatten E1 nach DIN EN 312, beidseitig melaminharzpressbeschichtet mit PVC-freier Kante

- Korpusfarbe Dekor grauweiß

- Korpusvorderkanten 1,5mm Kunststoff

- Dekorfarbe Korpusvorderkante grauweiß

- Ausführung mit Sockelausklinkung

- Zylinderschloss, Einheitsschließung

Übertrag

.....

Titel Möblierung OG

- Metallbügelgriff vernickelt
- Bänder sichtbar, 270°
- Lieferung verleimt

2,000

St

.....

.....

01.03.64

Halbschrank

Halbschrank,

2 innenliegende Schiebetüren, Mittelwand. Konstruktion und Ausführung siehe technische Vorbemerkungen Schrankprogramm in Elementbauweise.

* Gesamt B/H/T 100/84,5/42,5 cm

- 2 Einlegeböden, MFB-Platte 25mm, Dekor wie Korpus
- Front aus 19 mm Dreischicht-Gütefeinspanplatten E1 nach DIN EN 312, beidseitig melaminharzpressbeschichtet mit PVC-freier Kante
- Frontfarbe Dekor grauweiß
- Frontkante 1,5mm Kunststoff
- Dekorfarbe Frontkante grauweiß
- Korpus aus 19 mm Dreischicht-Gütefeinspanplatten E1 nach DIN EN 312, beidseitig melaminharzpressbeschichtet mit PVC-freier Kante
- Korpusfarbe Dekor grauweiß
- Korpusvorderkanten 1,5mm Kunststoff
- Dekorfarbe Korpusvorderkante grauweiß
- Ausführung mit Sockelausklindung
- Zylinderschloss, Einheitsschließung
- Metallbügelgriff vernickelt
- Beschläge 4-Pkt-Führung, Boden m.Schiene
- Lieferung verleimt

2,000

St

.....

.....

01.03.65

Abdeckplatte

Abdeckplatte

Plattenstärke: 25mm

Kante: 2,5mm Kunststoffkante

Typ: für Korpustiefe 42,5cm

* Gesamt B/T 200,5/45 cm

- Ausführung Kunststoffkante 4-seitig
- Spanplatte Dekor.

Platte aus einer Dreischicht-Gütefeinspanplatte E1 mit RAL-Gütezeichen nach DIN EN 312, beidseitig melaminharzpressbeschichtet, hergestellt nach DIN EN 14322 und geprüft nach DIN 68861.

- Plattenfarbe Ahorn Dekor natur
- Plattenkante 2,5mm Kunststoff.
- Dekorfarbe Plattenkante Ahorn Dekor natur

1,000

St

.....

.....

Übertrag

.....

Titel Möblierung OG

01.03.66

Langwandtafel

Langwandtafel

B/H 200,4x120,8cm

Aufstellung: wandmontiert hängend (Mauerwerk)

Zertifikat: GS-Geprüfte Sicherheit, geprüft nach DIN EN 14434

Tafel zur Befestigung an der Wand. Tafelfläche schraublos eingefasst mit abgerundeten Aluprofilen und Sicherheitsecken aus Kunststoff, zusätzlich mit Silikon wasserfest abgedichtet.

B/H -150/120,8 cm

- Tafelfläche 1 Stahlemail weiß ohne Lineatur

1,000

St

.....

.....

01.03.67

Langwandtafel

Langwandtafel

B/H 120x100,8cm

Aufstellung: wandmontiert hängend (Mauerwerk)

Zertifikat: GS-Geprüfte Sicherheit, geprüft nach DIN EN 14434

Tafel zur Befestigung an der Wand. Tafelfläche schraublos eingefasst mit abgerundeten Aluprofilen und Sicherheitsecken aus Kunststoff, zusätzlich mit Silikon wasserfest abgedichtet.

B/H -120/100,8 cm

- Tafelfläche 1 Stahlemail weiß ohne Lineatur

1,000

St

.....

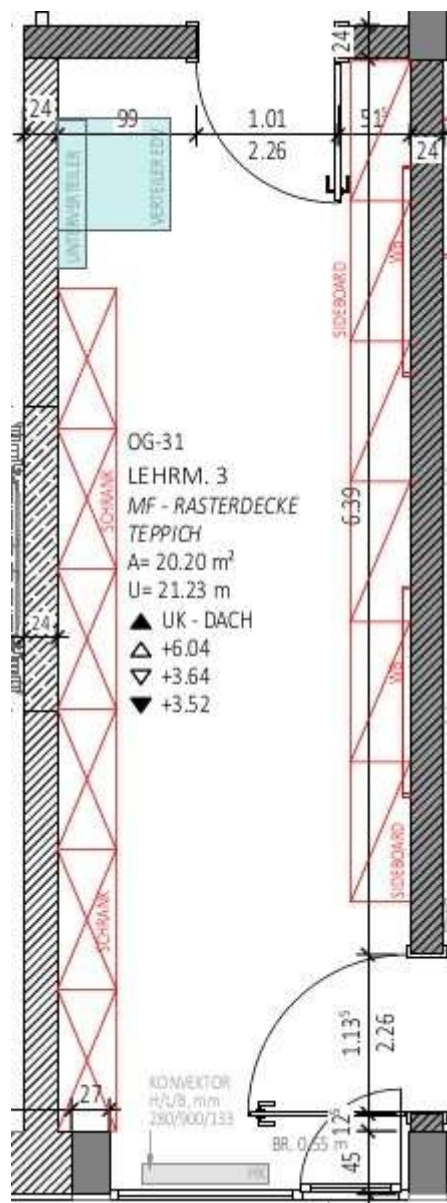
.....

Übertrag

.....

Titel Möblierung OG

Planunterlagen OG-31 Lehrmittel 3



(Schematische Darstellung Lehrmittel 3 ohne Maßstab. Auszug aus Werkplanung)

Schrankwand

Schrankwand

Übertrag

Titel Möblierung OG

01.03.68	<p>Wandanschlussblende für Unterschrank</p> <p>Wandanschlussblende für Unterschrank,</p> <p>korpusbündig. Konstruktion und Ausführung: siehe technische Vorbemerkungen Schrankprogramm in Elementbauweise.</p> <p>* Gesamt B/H 10/197 cm</p> <ul style="list-style-type: none"> - Ausführung für Schrank mit 7,5cm Sockel - Ausführung schrankhoch, oben geschlossen - Korpusfarbe Dekor grauweiß 	1,000	St
01.03.69	<p>Schrank, 2 Türen</p> <p>Schrank, 2 Türen.</p> <p>Konstruktion und Ausführung: siehe technische Vorbemerkungen Schrankprogramm in Elementbauweise.</p> <p>* Gesamt B/H/T 100/197/44,5 cm</p> <ul style="list-style-type: none"> - 4 Einlegeböden, MFB-Platte 25mm, Dekor wie Korpus - Front aus 19 mm Dreischicht-Gütefeinspanplatten E1 nach DIN EN 312, beidseitig melaminharzpressbeschichtet mit PVC-freier Kante - Frontfarbe Dekor grauweiß - Frontkante 1,5mm Kunststoff - Dekorfarbe Frontkante grauweiß - Korpus aus 19 mm Dreischicht-Gütefeinspanplatten E1 nach DIN EN 312, beidseitig melaminharzpressbeschichtet mit PVC-freier Kante - Korpusfarbe Dekor grauweiß - Korpusvorderkanten 1,5mm Kunststoff - Dekorfarbe Korpusvorderkante grauweiß - Ausführung mit Sockelausklindung - Zylinderschloss, Einheitsschließung - Metallbügelgriff vernickelt - Bänder sichtbar, 270° - Lieferung verleimt 	6,000	St
	Sideboard				
	Sideboard				
01.03.70	<p>Halbschrank</p> <p>Halbschrank,</p> <p>2 innenliegende Schiebetüren, Mittelwand. Konstruktion und Ausführung siehe technische Vorbemerkungen Schrankprogramm in Elementbauweise.</p> <p>* Gesamt B/H/T 100/84,5/42,5 cm</p> <ul style="list-style-type: none"> - 2 Einlegeböden, MFB-Platte 25mm, Dekor wie Korpus 				
				Übertrag

Titel Möblierung OG

- Front aus 19 mm Dreischicht-Gütefeinspanplatten E1 nach DIN EN 312, beidseitig melaminharzpressbeschichtet mit PVC-freier Kante
- Frontfarbe Dekor grauweiß
- Frontkante 1,5mm Kunststoff
- Dekorfarbe Frontkante grauweiß
- Korpus aus 19 mm Dreischicht-Gütefeinspanplatten E1 nach DIN EN 312, beidseitig melaminharzpressbeschichtet mit PVC-freier Kante
- Korpusfarbe Dekor grauweiß
- Korpusvorderkanten 1,5mm Kunststoff
- Dekorfarbe Korpusvorderkante grauweiß
- Ausführung mit Sockelausklindung
- Zylinderschloss, Einheitsschließung
- Metallbügelgriff vernickelt
- Beschläge 4-Pkt-Führung, Boden m.Schiene
- Lieferung verleimt

6,000

St

.....

.....

01.03.71

Abdeckplatte

Abdeckplatte

Plattenstärke: 25mm

Kante: 2,5mm Kunststoffkante

Typ: für Korpustiefe 42,5cm

* Gesamt B/T 200,5/45 cm

- Ausführung Kunststoffkante 4-seitig
- Spanplatte Dekor.

Platte aus einer Dreischicht-Gütefeinspanplatte E1 mit RAL-Gütezeichen nach DIN EN 312, beidseitig melaminharzpressbeschichtet, hergestellt nach DIN EN 14322 und geprüft nach DIN 68861.

- Plattenfarbe Ahorn Dekor natur
- Plattenkante 2,5mm Kunststoff.
- Dekorfarbe Plattenkante Ahorn Dekor natur

3,000

St

.....

.....

01.03.72

Langwandtafel

Langwandtafel

B/H 200,4x120,8cm

Aufstellung: wandmontiert hängend (Mauerwerk)

Zertifikat: GS-Geprüfte Sicherheit, geprüft nach DIN EN 14434

Tafel zur Befestigung an der Wand. Tafelfläche schraublos eingefasst mit abgerundeten Aluprofilen und Sicherheitsecken aus Kunststoff, zusätzlich mit Silikon wasserfest abgedichtet.

B/H -150/120,8 cm

- Tafelfläche 1 Stahlemail weiß ohne Lineatur

2,000

St

.....

.....

Übertrag

.....

Einheitspreis netto in Euro

Gesamtpreis netto in Euro

Titel Möblierung OG

01.03.73

Langwandtafel Flur 2

Langwandtafel

B/H 120x100,8cm

Aufstellung: wandmontiert hängend (Mauerwerk)

Zertifikat: GS-Geprüfte Sicherheit, geprüft nach DIN EN 14434

Tafel zur Befestigung an der Wand. Tafelfläche schraublos eingefasst mit abgerundeten Aluprofilen und Sicherheitsecken aus Kunststoff, zusätzlich mit Silikon wasserfest abgedichtet.

B/H -120/100,8 cm

- Tafelfläche 1 Stahlemail weiß ohne Lineatur

3,000

St

.....

.....

01.03

Möblierung OG

Summe netto

.....

Titel Möblierung

01.04 Möblierung Bestand

01.04.1 Langwandtafel OG TH2

Langwandtafel

B/H 200,4x120,8cm

Aufstellung: wandmontiert hängend (Mauerwerk)

Zertifikat: GS-Geprüfte Sicherheit, geprüft nach DIN EN 14434

Tafel zur Befestigung an der Wand. Tafelfläche schraublos eingefasst mit abgerundeten Aluprofilen und Sicherheitsecken aus Kunststoff, zusätzlich mit Silikon wasserfest abgedichtet.

B/H -200,4/120,8 cm

- Tafelfläche 1 Stahlemail weiß ohne Lineatur

1,000

St

.....

.....

01.04.2 Langwandtafel UG Flur

Langwandtafel

B/H 200,4x120,8cm

Aufstellung: wandmontiert hängend (Stahlbetonwand)

Zertifikat: GS-Geprüfte Sicherheit, geprüft nach DIN EN 14434

Tafel zur Befestigung an der Wand. Tafelfläche schraublos eingefasst mit abgerundeten Aluprofilen und Sicherheitsecken aus Kunststoff, zusätzlich mit Silikon wasserfest abgedichtet.

B/H -200,4/120,8 cm

- Tafelfläche 1 Stahlemail weiß ohne Lineatur

2,000

St

.....

.....

01.04.3 Langwandtafel UG Flur

Langwandtafel

B/H 240,4x120,8cm

Aufstellung: wandmontiert hängend (Stahlbetonwand)

Zertifikat: GS-Geprüfte Sicherheit, geprüft nach DIN EN 14434

Tafel zur Befestigung an der Wand. Tafelfläche schraublos eingefasst mit abgerundeten Aluprofilen und Sicherheitsecken aus Kunststoff, zusätzlich mit Silikon wasserfest abgedichtet.

B/H -240/120,8 cm

- Tafelfläche 1 Stahlemail weiß ohne Lineatur

2,000

St

.....

.....

01.04.4 Langwandtafel UG Flur

Langwandtafel

B/H 160x120,8cm

Aufstellung: wandmontiert hängend (Stahlbetonwand)

Zertifikat: GS-Geprüfte Sicherheit, geprüft nach DIN EN 14434

Tafel zur Befestigung an der Wand. Tafelfläche schraublos eingefasst mit abgerundeten Aluprofilen und Sicherheitsecken aus Kunststoff, zusätzlich mit Silikon wasserfest abgedichtet.

Übertrag

.....

Titel Möblierung Bestand

B/H -160/120,8 cm

- Tafelfläche 1 Stahlemail weiß ohne Lineatur

1,000

St

.....

.....

01.04.5

Langwandtafel EG Flur 2

Langwandtafel

B/H 120x100,8cm

Aufstellung: wandmontiert hängend (Stahlbetonwand)

Zertifikat: GS-Geprüfte Sicherheit, geprüft nach DIN EN 14434

Tafel zur Befestigung an der Wand. Tafelfläche schraublos eingefasst mit abgerundeten Aluprofilen und Sicherheitsecken aus Kunststoff, zusätzlich mit Silikon wasserfest abgedichtet.

B/H -120/100,8 cm

- Tafelfläche 1 Stahlemail weiß ohne Lineatur

1,000

St

.....

.....

01.04.6

Schrank Umkleide Personal

Schrank, 2 Türen

Konstruktion und Ausführung: siehe technische Vorbemerkungen Schrankprogramm in Elementbauweise.

Raum: Umkleide Personal EG

* Gesamt B/H/T 90/197/44,5 cm

- 4 Einlegeböden, MFB-Platte 25mm, Dekor wie Korpus

- Front aus 19 mm Dreischicht-Gütefeinspanplatten E1 nach DIN EN 312, beidseitig melaminharzpressbeschichtet mit PVC-freier Kante

- Frontfarbe Dekor grauweiß

- Frontkante 1,5mm Kunststoff

- Dekorfarbe Frontkante grauweiß

- Korpus aus 19 mm Dreischicht-Gütefeinspanplatten E1 nach DIN EN 312, beidseitig melaminharzpressbeschichtet mit PVC-freier Kante

- Korpusfarbe Dekor grauweiß

- Korpusvorderkanten 1,5mm Kunststoff

- Dekorfarbe Korpusvorderkante grauweiß

- Ausführung mit Sockelauslinkung

- Zylinderschloss, Einheitsschließung

- Metallbügelgriff vernickelt

- Bänder sichtbar, 270°

- Lieferung verleimt

1,000

St

.....

.....

01.04

Möblierung Bestand

Summe netto

.....

Übertrag

.....

		Einheitspreis netto in Euro	Gesamtpreis netto in Euro
Titel	Möblierung		
01	Möblierung	Summe netto

Einheitspreis netto in Euro Gesamtpreis netto in Euro

Titel Möblierung

02 Sonstiges

02.01 Sonstiges

02.01.1 Zusätzlich erforderliche Anfahrten

Zusätzlich erforderliche Anfahrten, sofern die Arbeiten nicht, wie vorgesehen, in einem Zug durchgeführt werden können. In der Position sind nur die Mehraufwendungen für die Anfahrt und die evtl. erforderlichen Zusatzleistungen für das erneute Einrichten der Baustelle abgegolten.

2,000 Stück

02.01.2 Montage- und Werkstattplanung
Montage- und Werkstattplanung

Die im LV angegebenen Maße sind ca. Maße. Insgesamt muss die Einrichtung als Gesamteinrichtung, entsprechend der räumlichen Gegebenheiten geplant und aufeinander abgestimmt werden. Bei Bedarf können müssen eigene Aufmaße vorgenommen werden.

Der Auftragnehmer (AN) hat seine Montage- und Werkstattplanung spätestens 14 Tage nach Auftragserteilung zur Prüfung beim Auftraggeber (AG) abzugeben.

Die Montage- und Werkstattplanung umfasst alle erforderlichen Planunterlagen, (Übersicht-, Ansichts-, Grundriss-, Schnitt- und Detailpläne) vom Maßstab 1:100 bis 1:1 zur vollumfänglichen Darstellung der zu erbringenden Leistung.

Eine Fertigung ist erst nach endgültiger Freigabe durch den Auftraggeber möglich.

Ebenso ist ein Installationsplan mit Angaben für die erforderliche Elektroarbeiten zu erbringen, die vor dem Einbau der Schränke, Tische etc. erfolgen müssen.

1,000 Stk.

02.01.3 Bemusterung
Bemusterung

Ausgewählte Produkte bzw. optisch relevante Bauteile sind über Handmuster zu bemustern und als Muster in Originalgröße, Originalmaterial und Originaloberfläche sowie über technische Beschreibungen und Kataloge der Hersteller bei dem AG vorzulegen. Die Bemusterung hat - nach vorheriger Terminabsprache - spätestens eine Wochen nach Auftragserteilung zu erfolgen. Die Muster sind beim zuständigen Architekten zur Freigabe vorzulegen.

1,000 Stk.

02.01 Sonstiges

Summe netto

Übertrag

Seite 89	Möblierung		Sonstiges
		Einheitspreis netto in Euro	Gesamtpreis netto in Euro
Titel	Möblierung		
02	Sonstiges	Summe netto

Leistungsverzeichnis- Zusammenstellung

01.01	Möblierung UG	Euro
01.02	Möblierung EG	Euro
01.03	Möblierung OG	Euro
01.04	Möblierung Bestand	Euro
01	Möblierung	Euro
02.01	Sonstiges	Euro
02	Sonstiges	Euro
<hr/>			
17	Möblierung	Summe netto Euro
		+ 19,0 % MwSt	<u>.....</u> Euro
		Summe brutto	<u>.....</u> Euro